

## Správa o použití finančných prostriedkov Mesta v MHD Prievidza za obdobie január – máj 2009.

---

Prievidza, jún 2009

---

### Obsah:

1. Úvod
2. Výkaz ziskov a stráv v MHD Prievidza.
3. Výkaz o výške poskytnutých zliav v MHD Prievidza.
4. Štruktúra prepravených osôb v MHD Prievidza.
5. Medziročné porovnanie počtu prepravených osôb
6. Štruktúra výnosov a nákladov MHD Prievidza.
7. Štatistika liniek MHD Prievidza.
8. Vysvetlivky ku výkazom.

---

Spracoval:

Ing. Pavel Pařízek  
Dopravný riaditeľ

## 1. Úvod.

SAD Prievidza a.s. v zmysle Zmluvy o výkone vo verejnom záujme vo vnútroštátnej pravidelnej doprave na území mesta Prievidza predkladá správu o použití prostriedkov, ktoré mesto poskytlo do MHD Prievidza na náhradu preukázanej straty dopravcovi, za účelom zabezpečenia prepravných potrieb obyvateľov mesta Prievidza.

Predkladaný materiál obsahuje:

- Výkaz ziskov a strát v MHD Prievidza – hospodárske výsledky strediska MHD Prievidza,
- Výkaz o výške poskytnutých zliav v MHD Prievidza – vyčíslenie poskytnutých zliav pre vybrané kategórie cestujúcich,
- Štruktúra prepravených osôb v MHD Prievidza – frekvenčný výkaz,
- Medziročné porovnanie počtu prepravených osôb,
- Percentuálna štruktúra výnosov a nákladov,
- Štatistika liniek a spojov v MHD Prievidza – podrobný výkaz o vybraných tržbách, počte prepravených osôb a nákladoch na jednotlivé linky a spoje.
- Vysvetlivky ku výkazom

## 8. Vysvetlivky ku výkazom

1. Výkaz o výške ziskov a strát v MHD Prievidza
  - Nápočtový výkaz ziskov a strát v zmysle zákona o účtovníctve č. 431/202 Z.z. §17
  - Stredisko 231 – prevádzka MHD Prievidza Bojnice
2. Výkaz o výške poskytovaných zliav v MHD – v rámci MHD sa vykazujú zľavy 50% - polovičné cestovné a zľavy 71% - cestovné 4.-Sk. Výkaz porovnáva rozdiel na skutočne vybranom cestovnom a cestovnom, kedy by neboli poskytnuté zľavy a porovnáva ho s poskytnutým príspevkom.
3. Štruktúra prepravených osôb

Prehľad hovorí o počte predaných lístkov a vybraných tržbách podľa taríf (podľa typu lístkov). V prehľade sú vybrané tržby rozdelené na tržby platené v hotovosti a platené prostredníctvom dopravnej karty. Lístky platené z dopravnej karty v hodnote 0.- Sk sú prestupové lístky.

- % výpočet percenta za jeden druh platby (hotovosť, alebo dopravná karta)
  - %% výpočet percenta z celkového objemu
4. Štatistika liniek a spojov – podrobná štatistika na jednotlivé linky sumárne a na jednotlivé spoje
    - Počet osôb – počet skutočne prepravených osôb
    - Km tarífne – kilometre podľa cestovných poriadkov
    - Km celkom – kilometre celkom ubehnuté vrátane prístavných
    - Tržba bez DPH - tržba vybraná na cestovnom bez dane z pridanej hodnoty
    - SK/km bez dotácie – tržba bez DPH prepočítaná na skutočne ubehnutý kilometer (km celkom)
    - Dotácia – príspevok mesta do MHD
    - Sk/km s dotáciou – tržba bez DPH + dotácia prepočítaná na skutočne ubehnutý kilometer (km celkom)
    - Rozdiel výnosy – iné výnosy a tržby zúčtované v MHD (príjem za reklamu, prepravy na objednávku zabezpečené autobusmi MHD, zúčtovanie rezerv do výnosov)
    - Náklad na linku – celkové náklady na prevádzku MHD prepočítané na skutočne ubehnuté kilometre na jednotlivých spojov
    - Náklad na km – priemerné náklady na celkom ubehnuté kilometre
    - HV – hospodársky výsledok na jednotlivých spojoch.
    - HV = Tržba bez DPH + Rozdiel výnosy – Náklad na linku
    - HV na km – hospodársky výsledok prepočítaný na kilometer na jednotlivé spoje

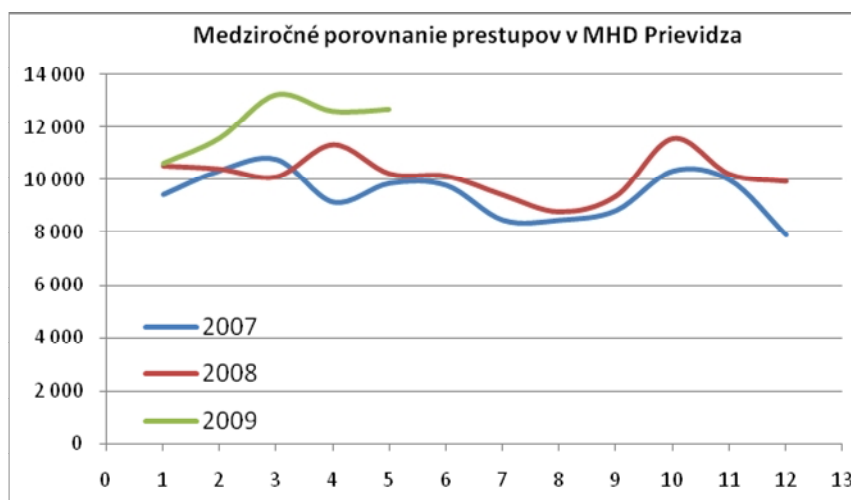
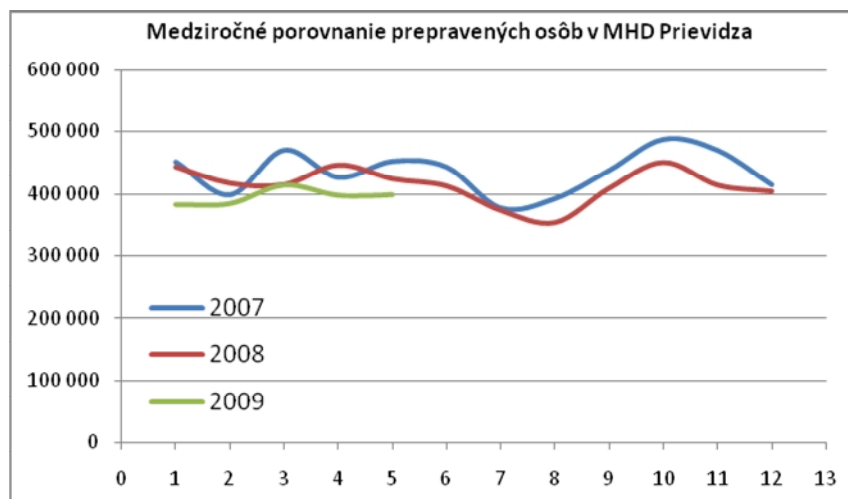
## 5. Medziročné porovnanie počtu prepravených osôb.

Medziročné porovnanie prepravených osôb

Obdobie	2007	2008	2009	index
január	450 911	443 186	383 616	0,87
február	397 990	416 691	385 194	0,92
marec	469 694	414 338	414 617	1,00
apríl	425 915	446 110	398 388	0,89
máj	451 806	423 838	399 129	0,94
jún	442 494	412 041		0,00
júl	376 728	372 689		0,00
august	392 003	353 080		0,00
september	437 269	408 563		0,00
október	486 966	450 458		0,00
november	469 372	413 499		0,00
december	414 022	403 607		0,00
<b>Celkom</b>	<b>5 215 170</b>	<b>4 958 100</b>	<b>1 980 944</b>	

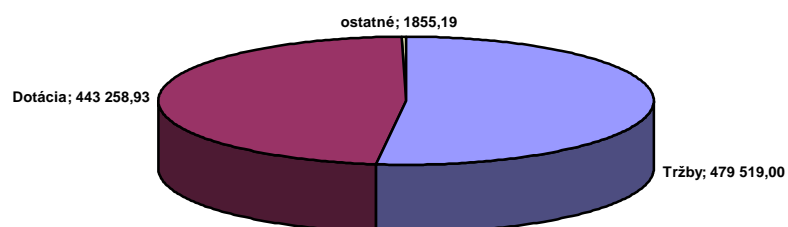
Medziročné porovnanie prestupových lístkov

Obdobie	2007	2008	2009	index
január	9 447	10 520	10 649	1,01
február	10 357	10 398	11 600	1,12
marec	10 777	10 101	13 236	1,31
apríl	9 165	11 323	12 620	1,11
máj	9 875	10 213	12 694	1,24
jún	9 792	10 128		0,00
júl	8 480	9 402		0,00
august	8 481	8 764		0,00
september	8 847	9 373		0,00
október	10 343	11 558		0,00
november	10 001	10 197		0,00
december	7 916	9 927		0,00
<b>Celkom</b>	<b>113 481</b>	<b>121 904</b>	<b>60 799</b>	

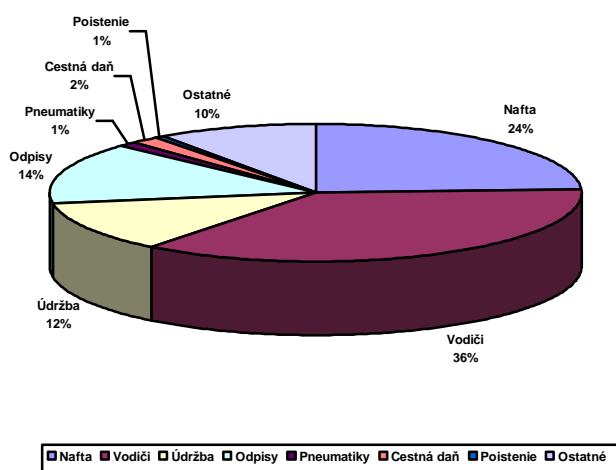


## 6. Štruktúra výnosov a nákladov MHD Prievidza.

### Štruktúra výnosov



### Štruktúra nákladov





## Výkaz ziskov a strát-MHD k mesiacu 200905 za stredisko 231

Riadok	Označenie	Názov riadku	Stredisko	Sledované obdobie
1	I.	Tržby z predaja tovaru (604)	231	0,00
2	A.	Nákl. vynalož. na obst.predaného tovaru (504,505A)	231	0,00
3	+	Obchodná marža r. 01 - r. 02	231	0,00
4	II.	Výroba r. 05+06+07	231	479 519,00
5	II. 1.	Tržby z predaja vl. výrobkov a služieb (601, 602)	231	479 519,00
6	2.	Zmena stavu vnútroorganizačných zásob (+/- sk.61)	231	0,00
7	3.	Aktivácia (účet. sk. 62)	231	0,00
8	B.	Výrobná spotreba r. 09 + r. 10	231	320 704,13
9	B. 1.	Spotreba materiálu, energie (501, 502, 503,505A)	231	196 648,83
10	2.	Služby (účet. sk. 51)	231	124 055,30
11	+	Pridaná hodnota r. 03 + 04 - 08	231	158 814,87
12	C.	Osobné náklady súčet (r. 13 až r. 16)	231	269 357,30
13	C. 1.	Mzdové náklady (521,522)	231	195 301,93
14	2.	Odmeny členom orgánov spoločnosti a družstva (523)	231	0,00
15	3.	Náklady na sociálne poistenie (524, 525, 526)	231	69 136,32
16	4.	Sociálne náklady (527, 528)	231	4 919,05
17	D.	Dane a poplatky (účet. sk. 53)	231	12 612,80
18	E.	Odpisy a opr. položky dlhodobého NM a HM (551,3)	231	113 602,40
19	III.	Tržby z predaja dlhodob. majetku a mat.(641,642)	231	66,90
20	F.	ZC predaného dlhodobého majetku a mat. (541,542)	231	0,00
21	VI.	Ostatné výnosy z hosp. činnosti (644,5,6,8,655,657)	231	445 047,22
22	G.	Ostatné náklady na hosp. činnosť (543-7,548,9,555)	231	0,00
23	V.	Prevod výnosov z hospodárskej činnosti (-) (697)	231	0,00
24	H.	Prevod nákladov na hospodársku činnosť (-) (597)	231	0,00
25	*	Výsledok hospodárenia z hospodárskej činnosti	231	208 356,49
26	VI.	Tržby z predaja CP a podielov (661)	231	0,00
27	I.	Predané CP a podiely (561)	231	0,00
28	VII.	Výnosy z dlhodobého fin. majetku r.29+30+31	231	0,00
29	VII. 1.	Výnosy z CP a podielov v dcér.ÚJ (665A)	231	0,00
30	2.	Výnosy z ost. dlhodobých CP a podielov (665A)	231	0,00
31	3.	Výnosy z ost. dlhodobého finančného majetku (665A)	231	0,00
32	VIII.	Výnosy z krátkodobého finančného majetku (666)	231	0,00
33	J	Náklady na krátkodobý finančný majetok (566)	231	0,00
34	XI.	Výnosy z precenenia CP a derivátových op. (664,7)	231	0,00
35	K.	Náklady na precenenie CP a deriv. operácie (564,7)	231	0,00
36	L.	Tvorba a zúčtovanie opr. položiek k fin. majetku	231	0,00
37	X.	Výnosové úroky (662)	231	0,00
38	M.	Nákladové úroky (562)	231	1 683,15
39	XI.	Kurzové zisky (663)	231	0,00
40	N.	Kurzové straty (563)	231	0,00
41	XII.	Ostatné výnosy z finančnej činnosti (668)	231	0,00
42	O.	Ostatné náklady na finančnú činnosť (568,569)	231	4 031,71
43	XIII.	Prevod finančných výnosov (-) (698)	231	0,00
44	P.	Prevod finančných nákladov (-) (598)	231	0,00
45	*	Výsledok hospodárenia z finančnej činnosti	231	-5 714,86
46	R.	Daň z príjmov z bežnej činnosti r. 47 + r.48	231	0,00



## Výkaz ziskov a strát-MHD k mesiacu 200905 za stredisko 231

Riadok	Označenie	Názov riadku	Stredisko	Sledované obdobie
47	R.1.	- splatná (591,595)	231	0,00
48	2.	- odložená (+/- 592)	231	0,00
49	**	Výsledok hospodárenia z bežnej činnosti	231	202 641,63
50	XIV.	Mimoriadne výnosy (účt. sk. 68)	231	0,00
51	S.	Mimoriadne náklady (účt. sk. 58)	231	0,00
52	T.	Daň z príjmov z mimoriadnej činnosti r. 53 + r.54	231	0,00
53	T.1.	- splatná (593)	231	0,00
54	2.	- odložená (+/- 594)	231	0,00
55	*	Výsledok hospodárenia z mimoriadnej činnosti	231	0,00
56	599*	Vnútropodnikové náklady	231	75 832,71
57	699*	Vnútropodnikové výnosy	231	0,00
58	U.	Prevod podielov na výsledku hospodárenia (+/- 596)	231	0,00
59	***	Výsledok hospodárenia za účtovné obdobie	231	126 808,92

## Výkaz o výške poskytnutých zliav v MHD

Str. MHD Prievidza  
Obdobie (Více položek)

	Osoby-skut.	Lístky	Tržba Bez DPH	Zľava	Tržba bez zľavy	Strata zo zliav
Batožina MHD PD - 16	0	248	96	0,00%	96	0
Celý MHD PD - 13	891 757	890 086	308 398	0,00%	308 398	0
Zdarma MHD PD - 15	66	66	0	0,00%	0	0
Zľavnený MHD PD - 14	739 206	737 768	125 228	50,00%	250 456	125 228
ZŤP,ZŤP-S, 70-r. MHD - 74	349 915	349 915	36 622	71,43%	128 185	91 563
<b>Celkový súčet</b>	<b>1 980 944</b>	<b>1 978 083</b>	<b>470 345</b>	<b>39,42%</b>	<b>687 135</b>	<b>216 791</b>

Potreba dotácie	216 791
Skutočne poskytnutá dotácia	443 259
<b>Rozdiel (-nedoplatok, +preplatok)</b>	<b>226 468</b>

V Prievidzi

18.06.2009

.....

**PREHĽAD TRŽIEB PODĽA TARÍF A CIEN**

Obdobie	nápočet 2009
---------	--------------

Typ	Tarifa	ČT	Cena	Počet	%	%%	Tržba	%	%%
ČK	Batožina MHD PD	10	0,40	0	0,00	0,00	0,00	0,00	0,00
	Celý MHD PD	1	0,00	25 631	1,91	1,29	0,00	0,00	0,00
			0,40	523 750	39,02	26,44	209 500,00	60,55	37,43
	Zľavnený MHD PD	2	0,00	20 484	1,53	1,03	0,00	0,00	0,00
			0,20	542 832	40,44	27,40	108 566,40	31,38	19,40
ZŤP,ZŤP-S, 70-r. MHD	3	0,00	14 684	1,09	0,74	0,00	0,00	0,00	
		0,13	214 956	16,01	10,85	27 944,28	8,08	4,99	
Zdarma MHD PD	20	0,00		66	0,00	0,00	0,00	0,00	0,00
<b>SUM ČK</b>				<b>1 342 403</b>		<b>67,76</b>	<b>346 010,68</b>		<b>61,82</b>
Hotovosť	Batožina MHD PD	10	0,46	248	0,04	0,01	114,08	0,05	0,02
	Celý MHD PD	1	0,46	342 376	53,60	17,28	157 492,96	73,70	28,14
			0,23	175 890	27,53	8,88	40 454,70	18,93	7,23
	ZŤP,ZŤP-S, 70-r. MHD	3	0,13	120 275	18,83	6,07	15 635,75	7,32	2,79
<b>SUM Hotovosť</b>				<b>638 789</b>		<b>32,24</b>	<b>213 697,49</b>		<b>38,18</b>
<b>SUM celkom</b>				<b>1 981 192</b>			<b>559 708,17</b>		

Ing. Pavel Pařízek

18.06.2009



**Rozbor liniek MHD**

Obdobie (Vše)

Str.	Linka	Počet osôb	km tarifné	km celkom	Tržba bez DPH	Sk/km bez dotácie	Dotácia	Sk/km s dotáciou	Rozdiel výnosy	Náklad na linku	Náklad na km	HV	HV na km
MHD	Prievidza	1 980 944	664 733	752 457	470 343 €	0,63 €	443 259 €	1,21 €	11 031 €	797 824 €	1,06 €	126 809 €	0,17 €
	307102	5 891	2 323	2 629	1 094 €	0,42 €	1 557 €	1,01 €	38 €	2 791 €	1,06 €	-102 €	-0,04 €
	307103	110 050	43 363	49 158	25 309 €	0,51 €	28 283 €	1,09 €	760 €	51 851 €	1,05 €	2 500 €	0,05 €
	307104	8 983	1 919	2 171	2 719 €	1,25 €	1 286 €	1,84 €	31 €	2 306 €	1,06 €	1 730 €	0,80 €
	307106	76 440	34 809	39 398	17 521 €	0,44 €	23 253 €	1,03 €	575 €	41 789 €	1,06 €	-440 €	-0,01 €
	307107	2 538	1 212	1 371	444 €	0,32 €	812 €	0,92 €	20 €	1 456 €	1,06 €	-181 €	-0,13 €
	307108	73 365	40 504	45 851	16 781 €	0,37 €	26 988 €	0,95 €	673 €	48 607 €	1,06 €	-4 166 €	-0,09 €
	307110	200 998	62 033	70 206	47 090 €	0,67 €	41 438 €	1,26 €	1 024 €	74 489 €	1,06 €	15 063 €	0,21 €
	307111	207 343	59 291	67 109	45 876 €	0,68 €	39 563 €	1,27 €	981 €	71 173 €	1,06 €	15 247 €	0,23 €
	307112	30 865	10 908	12 343	8 829 €	0,72 €	7 311 €	1,31 €	179 €	13 107 €	1,06 €	3 212 €	0,26 €
	307114	16 296	8 080	9 143	4 662 €	0,51 €	5 416 €	1,10 €	132 €	9 709 €	1,06 €	501 €	0,05 €
	307115	153 310	50 163	56 799	36 301 €	0,64 €	33 409 €	1,23 €	838 €	60 171 €	1,06 €	10 378 €	0,18 €
	307116	4 372	1 616	1 829	1 316 €	0,72 €	1 083 €	1,31 €	26 €	1 942 €	1,06 €	484 €	0,26 €
	307118	1 185	1 282	1 495	187 €	0,12 €	698 €	0,59 €	38 €	1 433 €	0,96 €	-510 €	-0,34 €
	307133	14 385	6 510	7 305	3 322 €	0,45 €	4 856 €	1,12 €	74 €	7 982 €	1,09 €	270 €	0,04 €
	307140	259 350	103 668	117 331	59 631 €	0,51 €	69 211 €	1,10 €	1 713 €	124 471 €	1,06 €	6 084 €	0,05 €
	307144	63 545	23 432	26 514	15 115 €	0,57 €	15 705 €	1,16 €	384 €	28 157 €	1,06 €	3 047 €	0,11 €
	307150	323 829	88 664	100 352	80 901 €	0,81 €	59 140 €	1,40 €	1 466 €	106 441 €	1,06 €	35 066 €	0,35 €
	307151	322 339	94 676	107 167	78 853 €	0,74 €	63 087 €	1,32 €	1 570 €	113 626 €	1,06 €	29 885 €	0,28 €
	307190	89 806	29 554	33 459	20 574 €	0,61 €	19 691 €	1,20 €	492 €	35 460 €	1,06 €	5 298 €	0,16 €
	EXPRES	16 054	726	827	3 821 €	4,62 €	471 €	5,19 €	14 €	864 €	1,04 €	3 443 €	4,16 €
<b>Celkový součet</b>		<b>1 980 944</b>	<b>664 733</b>	<b>752 457</b>	<b>470 343 €</b>	<b>0,63 €</b>	<b>443 259 €</b>	<b>1,21 €</b>	<b>11 031 €</b>	<b>797 824 €</b>	<b>1,06 €</b>	<b>126 809 €</b>	<b>0,17 €</b>