

## Správa o použití finančných prostriedkov Mesta v MHD Prievidza za obdobie január – august 2009.

---

Prievidza, september 2009

---

### Obsah:

1. Úvod
2. Výkaz ziskov a stráv v MHD Prievidza.
3. Výkaz o výške poskytnutých zliav v MHD Prievidza.
4. Štruktúra prepravených osôb v MHD Prievidza.
5. Medziročné porovnanie počtu prepravených osôb
6. Štruktúra výnosov a nákladov MHD Prievidza.
7. Štatistika liniek MHD Prievidza.
8. Vysvetlivky ku výkazom.
9. Predpoklad hospodárenia MHD Prievidza na rok 2010

---

Spracoval:

Ing. Pavel Pařízek  
Dopravný riaditeľ

## 1. Úvod.

SAD Prievidza a.s. v zmysle Zmluvy o výkone vo verejnom záujme vo vnútroštátnej pravidelnej doprave na území mesta Prievidza predkladá správu o použití prostriedkov, ktoré mesto poskytlo do MHD Prievidza na náhradu preukázanej straty dopravcovi, za účelom zabezpečenia prepravných potrieb obyvateľov mesta Prievidza.

Predkladaný materiál obsahuje:

- Výkaz ziskov a strát v MHD Prievidza – hospodárske výsledky strediska MHD Prievidza,
- Výkaz o výške poskytnutých zliav v MHD Prievidza – vyčíslenie poskytnutých zliav pre vybrané kategórie cestujúcich,
- Štruktúra prepravených osôb v MHD Prievidza – frekvenčný výkaz,
- Medziročné porovnanie počtu prepravených osôb,
- Percentuálna štruktúra výnosov a nákladov,
- Štatistika liniek a spojov v MHD Prievidza – podrobný výkaz o vybraných tržbách, počte prepravených osôb a nákladoch na jednotlivé linky a spoje.
- Vysvetlivky ku výkazom

## 8. Vysvetlivky ku výkazom

1. Výkaz o výške ziskov a strát v MHD Prievidza
  - Nápočtový výkaz ziskov a strát v zmysle zákona o účtovníctve č. 431/202 Z.z. §17
  - Stredisko 231 – prevádzka MHD Prievidza Bojnice
2. Výkaz o výške poskytovaných zliav v MHD – v rámci MHD sa vykazujú zľavy 50% - polovičné cestovné a zľavy 71% - cestovné 4.-Sk. Výkaz porovnáva rozdiel na skutočne vybratom cestovnom a cestovnom, kedy by neboli poskytnuté zľavy a porovnáva ho s poskytnutým príspevkom.
3. Štruktúra prepravených osôb

Prehľad hovorí o počte predaných lístkov a vybraných tržbách podľa taríf (podľa typu lístkov). V prehľade sú vybrané tržby rozdelené na tržby platené v hotovosti a platené prostredníctvom dopravnej karty. Lístky platené z dopravnej karty v hodnote 0.- Sk sú prestupové lístky.

- % výpočet percenta za jeden druh platby (hotovosť, alebo dopravná karta)
- %% výpočet percenta z celkového objemu

4. Štatistika liniek a spojov – podrobná štatistika na jednotlivé linky sumárne a na jednotlivé spoje
  - Počet osôb – počet skutočne prepravených osôb
  - Km tarifné – kilometre podľa cestovných poriadkov
  - Km celkom – kilometre celkom ubehnuté vrátane prístavných
  - Tržba bez DPH - tržba vybraná na cestovnom bez dane z pridanej hodnoty
  - SK/km bez dotácie – tržba bez DPH prepočítaná na skutočne ubehnutý kilometer (km celkom)
  - Dotácia – príspevok mesta do MHD
  - Sk/km s dotáciou – tržba bez DPH + dotácia prepočítaná na skutočne ubehnutý kilometer (km celkom)
  - Rozdiel výnosy – iné výnosy a tržby zúčtované v MHD (príjem za reklamu, prepravy na objednávku zabezpečené autobusmi MHD, zúčtovanie rezerv do výnosov)
  - Náklad na linku – celkové náklady na prevádzku MHD prepočítané na skutočne ubehnuté kilometre na jednotlivých spojov
  - Náklad na km – priemerné náklady na celkom ubehnuté kilometre
  - HV – hospodársky výsledok na jednotlivých spojoch.
  - HV = Tržba bez DPH + Rozdiel výnosy – Náklad na linku
  - HV na km – hospodársky výsledok prepočítaný na kilometer na jednotlivé spoje

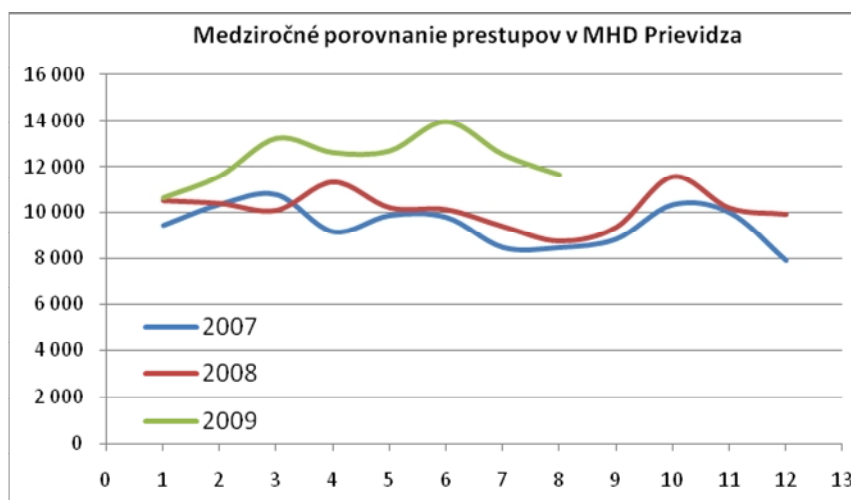
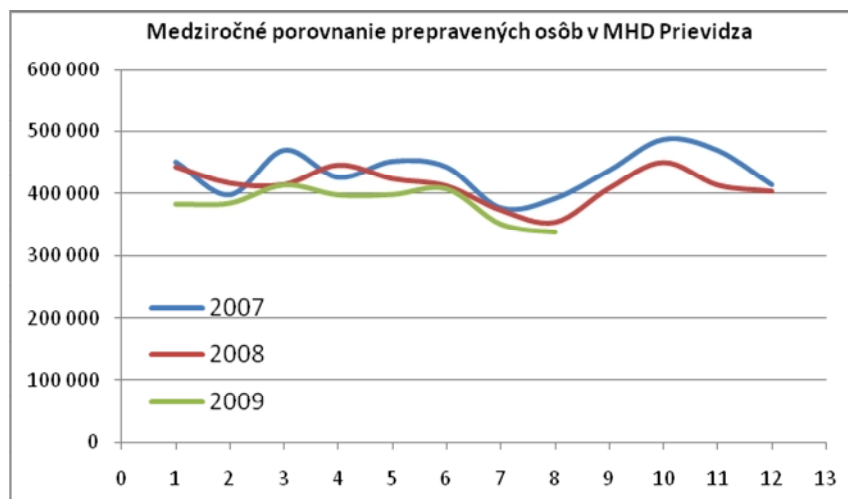
## 5. Medziročné porovnanie počtu prepravených osôb.

Medziročné porovnanie prepravených osôb

Obdobie	2007	2008	2009	index
január	450 911	443 186	383 616	0,87
február	397 990	416 691	385 194	0,92
marec	469 694	414 338	414 617	1,00
apríl	425 915	446 110	398 388	0,89
máj	451 806	423 838	399 129	0,94
jún	442 494	412 041	408 211	0,99
júl	376 728	372 689	350 940	0,94
august	392 003	353 080	337 917	0,96
september	437 269	408 563		0,00
október	486 966	450 458		0,00
november	469 372	413 499		0,00
december	414 022	403 607		0,00
<b>Celkom</b>	<b>5 215 170</b>	<b>4 958 100</b>	<b>3 078 012</b>	

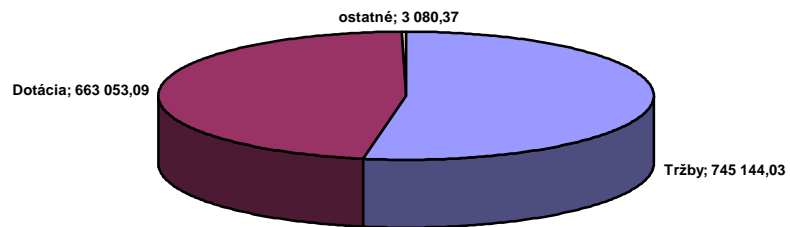
Medziročné porovnanie prestupových lístkov

Obdobie	2007	2008	2009	index
január	9 447	10 520	10 649	1,01
február	10 357	10 398	11 600	1,12
marec	10 777	10 101	13 236	1,31
apríl	9 165	11 323	12 620	1,11
máj	9 875	10 213	12 694	1,24
jún	9 792	10 128	13 970	1,38
júl	8 480	9 402	12 541	1,33
august	8 481	8 764	11 652	1,33
september	8 847	9 373		0,00
október	10 343	11 558		0,00
november	10 001	10 197		0,00
december	7 916	9 927		0,00
<b>Celkom</b>	<b>113 481</b>	<b>121 904</b>	<b>98 962</b>	

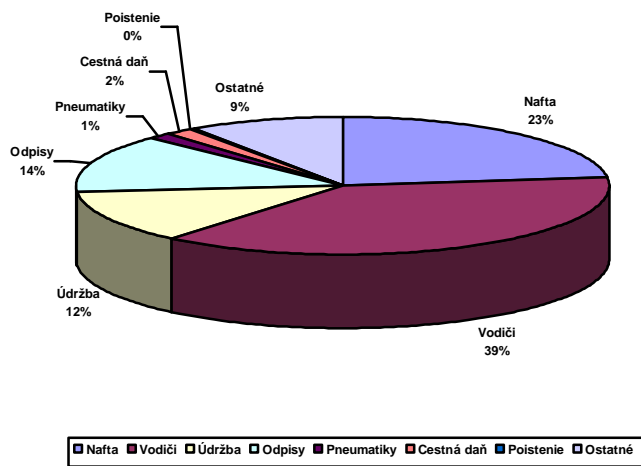


## 6. Štruktúra výnosov a nákladov MHD Prievidza.

### Štruktúra výnosov



### Štruktúra nákladov



## 9. Predpoklad hospodárenia MHD Prievidza na rok 2010

Na základe zmluvy o výkonoch vo verejnom záujme v MHD Prievidza zo dňa 31.5.2006, v zmysle odstavca V. bod 5.4 sme predložili výšku kalkulovaných ekonomicky oprávnených nákladov na rok 2010.

### Kalkulácia ceny výkonov a predpokladanej straty – predpoklad na rok 2010 – 2012

Názov účtu	2010	2011	2012
Tržby z predaja služieb	1 165 587	1 130 619	1 096 701
<b>Prevádzková dotácia PRIEVIDZA</b>	<b>986 120</b>	<b>1 047 175</b>	<b>1 103 365</b>
<b>Prevádzková dotácia BOJNICE</b>	<b>41 088</b>	<b>43 632</b>	<b>45 974</b>
<b>VÝNOSY SPOLU</b>	<b>2 192 796</b>	<b>2 221 426</b>	<b>2 246 039</b>
<b>ZISK - STRATA</b>	<b>63 868</b>	<b>64 702</b>	<b>65 419</b>
Spotreba materiálu, opravy a údržba autobusov	233 876	233 876	233 876
Spotreba pohonných hmôt	509 280	509 280	509 280
Cestovné	55 588	57 812	60 124
Ost.sluzby-nájomné pneumatiky	27 353	27 353	27 353
Ost.sluzby a náklady	16 922	15 969	14 970
Cestná daň	30 264	30 264	30 264
Mzdové náklady	555 768	584 040	613 800
Sociálne zabezpečenie	197 298	207 334	217 899
Zákonné sociálne náklady	20 679	16 505	18 117
Odpis dlhodobého majetku	271 300	255 796	228 229
Poistenie vozidiel	13 200	13 200	13 200
Vnútropodnik. náklady-réžia	182 400	189 696	197 284
Vnútropodnikové náklady-nájom	15 000	15 600	16 224
<b>NÁKLADY SPOLU</b>	<b>2 128 928</b>	<b>2 156 725</b>	<b>2 180 620</b>

### Štatistické ukazovatele

počet zamestnancov	62	62	62
Počet autobusov	33	33	33
najazdené km	1 826 000	1 826 000	1 826 000
spotreba v litroch	530 500	530 500	530 500
tržba na 1 km	0,64	0,62	0,60
dotácia na 1 km	0,54	0,57	0,60
priemerná spotreba na 100 km (r.45 / r.44)*100	29,05	29,05	29,05
Údržba na autobus	7 087	7 087	7 087
Odpis na autobus	8 221	7 751	6 916
Náklad na 1 km	1,17	1,18	1,19
<b>Investícia Sk</b>	<b>0</b>	<b>0</b>	<b>0</b>
<b>Investícia počet</b>	<b>0</b>	<b>0</b>	<b>0</b>
Cena APH	0,96	0,96	0,96
Cena Pneu	0,01498	0,01498	0,01498

S prihliadnutím na všetky v súčasnosti nám známe skutočnosti, ktoré môžu ovplyvniť hospodárenie MHD Prievidza v roku 2010 je potreba dofinancovania strát z výkonov vo verejnom záujme vo výške

**986 120.- €**

Predložený predpoklad vývoja nákladov nezohľadňuje pripravovaný projekt „ Vybudovanie CNG stanice a obnova vozového parku autobusmi na plynový pohon v SAD Prievidza a.s.“, z dôvodu neukončenej verejnej súťaže na plničku plynu CNG. Po oznámení stanoviska MŽP SR Vás budeme bezodkladne informovať o nových skutočnostiach.

### Popis položiek kalkulácie výkonov a predpokladanej straty.

Tržby: V predpoklade vývoja tržieb sú zohľadnené medziročné poklesy počtu prepravených osôb podľa statistik z predchádzajúcich období.

V predložennom pláne na roky 2010 – 2012 neuvažujeme s úpravou tarify.

#### Náklady:

- Pri predpokladoch sa uvažuje s rovnakým objemom dopravných výkonov ako v roku 2009, čím sú dané ukazovatele km, počet autobusov, počet vodičov (pri súčasne platnej sociálnej legislatíve).
- **Spotreba nafty:** v priemernej spotrebe na 100 km sa uvažuje s rovnakou spotrebou a priemernou cenou nafty ako v predchádzajúcom období.
- **Gumové obruče – nájom:** na rok 2010 - 2012 sa uvažuje s cenou 0,01498 € / km, čo predstavuje nárast oproti roku 2009 o 5%.
- **Ostatný priamy materiál a opravy autobusov:** Nakoľko neprebehla investícia v roku 2009, predpokladáme výšku nákladov na údržbu podľa vývoja predchádzajúceho roku.
- **Mzdy a odvody:** vypočítané z priemerných miezd vodičov v roku 2010 – 747.- €, v rokoch 2011 a 2012 s 5% zvyšovaním.
- **Cestovné:** plánované zvyšovanie 4% medziročne
- **Odpisy investičného majetku:** ako v roku 2009.
- **Poistenie motorových vozidiel:** ako v roku 2009.
- **Cestná daň:** v predpokladoch je započítaná na základe platnej daňovej legislatívy.
- **Režijné náklady:** plánuje sa 4% medziročný rast.
- **Ostatné priame náklady pozostávajú v roku 2010:**
  - Zákonné sociálne náklady 20 679 €
  - Vnútropodnikové nájom 15 000 €
  - Úroky 5 600 €
  - Lekárske a psychologické vyšetrenia 3 800 €
  - Servisné prehliadky STK, tachografy.. 3 500 €
  - Poplatky za dispečerské pracovisko 2 772 €
  - Energie 850 €
  - Ostatné poplatky 400 €



## Výkaz ziskov a strát-MHD k mesiacu 200908 za stredisko 231

Riadok	Označenie	Názov riadku	Stredisko	Sledované obdobie
1	I.	Tržby z predaja tovaru (604)	231	0,00
2	A.	Nákl. vynalož. na obst.predaného tovaru (504,505A)	231	0,00
3	+	Obchodná marža r. 01 - r. 02	231	0,00
4	II.	Výroba r. 05+06+07	231	745 144,03
5	II. 1.	Tržby z predaja vl. výrobkov a služieb (601, 602)	231	745 144,03
6	2.	Zmena stavu vnútroorganizačných zásob (+/- sk.61)	231	0,00
7	3.	Aktivácia (účt. sk. 62)	231	0,00
8	B.	Výrobná spotreba r. 09 + r. 10	231	525 490,94
9	B. 1.	Spotreba materiálu, energie (501, 502, 503,505A)	231	318 641,31
10	2.	Služby (účt. sk. 51)	231	206 849,63
11	+	Pridaná hodnota r. 03 + 04 - 08	231	219 653,09
12	C.	Osobné náklady súčet (r. 13 až r. 16)	231	471 290,02
13	C. 1.	Mzdové náklady (521,522)	231	342 728,95
14	2.	Odmeny členom orgánov spoločnosti a družstva (523)	231	0,00
15	3.	Náklady na sociálne poistenie (524, 525, 526)	231	121 204,46
16	4.	Sociálne náklady (527, 528)	231	7 356,61
17	D.	Dane a poplatky (účt. sk. 53)	231	20 178,80
18	E.	Odpisy a opr. položky dlhodobého NM a HM (551,3)	231	181 759,40
19	III.	Tržby z predaja dlhodob. majetku a mat.(641,642)	231	66,90
20	F.	ZC predaného dlhodobého majetku a mat. (541,542)	231	0,00
21	VI.	Ostatné výnosy z hosp. činnosti (644,5,6,8,655,657)	231	666 066,56
22	G.	Ostatné náklady na hosp. činnosť (543-7,548,9,555)	231	0,00
23	V.	Prevod výnosov z hospodárskej činnosti (-) (697)	231	0,00
24	H.	Prevod nákladov na hospodársku činnosť (-) (597)	231	0,00
25	*	Výsledok hospodárenia z hospodárskej činnosti	231	212 558,33
26	VI.	Tržby z predaja CP a podielov (661)	231	0,00
27	I.	Predané CP a podiely (561)	231	0,00
28	VII.	Výnosy z dlhodobého fin. majetku r.29+30+31	231	0,00
29	VII. 1.	Výnosy z CP a podielov v dcér.ÚJ (665A)	231	0,00
30	2.	Výnosy z ost. dlhodobých CP a podielov (665A)	231	0,00
31	3.	Výnosy z ost. dlhodobého finančného majetku (665A)	231	0,00
32	VIII.	Výnosy z krátkodobého finančného majetku (666)	231	0,00
33	J	Náklady na krátkodobý finančný majetok (566)	231	0,00
34	XI.	Výnosy z precenenia CP a derivátových op. (664,7)	231	0,00
35	K.	Náklady na precenenie CP a deriv. operácie (564,7)	231	0,00
36	L.	Tvorba a zúčtovanie opr. položiek k fin. majetku	231	0,00
37	X.	Výnosové úroky (662)	231	0,00
38	M.	Nákladové úroky (562)	231	2 175,56
39	XI.	Kurzové zisky (663)	231	0,00
40	N.	Kurzové straty (563)	231	0,00
41	XII.	Ostatné výnosy z finančnej činnosti (668)	231	0,00
42	O.	Ostatné náklady na finančnú činnosť (568,569)	231	6 077,73
43	XIII.	Prevod finančných výnosov (-) (698)	231	0,00
44	P.	Prevod finančných nákladov (-) (598)	231	0,00
45	*	Výsledok hospodárenia z finančnej činnosti	231	-8 253,29
46	R.	Daň z príjmov z bežnej činnosti r. 47 + r.48	231	0,00



## Výkaz ziskov a strát-MHD k mesiacu 200908 za stredisko 231

Riadok	Označenie	Názov riadku	Stredisko	Sledované obdobie
47	R.1.	- splatná (591,595)	231	0,00
48	2.	- odložená (+/- 592)	231	0,00
49	**	Výsledok hospodárenia z bežnej činnosti	231	204 305,04
50	XIV.	Mimoriadne výnosy (účt. sk. 68)	231	0,00
51	S.	Mimoriadne náklady (účt. sk. 58)	231	0,00
52	T.	Daň z príjmov z mimoriadnej činnosti r. 53 + r.54	231	0,00
53	T.1.	- splatná (593)	231	0,00
54	2.	- odložená (+/- 594)	231	0,00
55	*	Výsledok hospodárenia z mimoriadnej činnosti	231	0,00
56	599*	Vnútropodnikové náklady	231	123 227,54
57	699*	Vnútropodnikové výnosy	231	0,00
58	U.	Prevod podielov na výsledku hospodárenia (+/- 596)	231	0,00
59	***	Výsledok hospodárenia za účtovné obdobie	231	81 077,50



## Výkaz o výške poskytnutých zliav v MHD

Str. MHD Prievidza  
Obdobie (Více položek)

	Osoby-skut.	Lístky	Tržba Bez DPH	Zľava	Tržba bez zľavy	Strata zo zliav
Batožina MHD PD - 16	0	450	178	0,00%	178	0
Celý MHD PD - 13	1 392 361	1 389 852	482 235	0,00%	482 235	0
Zdarma MHD PD - 15	103	103	0	0,00%	0	0
Zľavnený MHD PD - 14	1 113 099	1 110 699	188 699	50,00%	377 398	188 699
ZŤP,ZŤP-S, 70-r. MHD - 74	572 449	572 449	59 786	71,43%	209 261	149 475
<b>Celkový súčet</b>	<b>3 078 012</b>	<b>3 073 553</b>	<b>730 899</b>	<b>39,40%</b>	<b>1 069 073</b>	<b>338 175</b>

Potreba dotácie	338 175
Skutočne poskytnutá dotácia	663 053
<b>Rozdiel (-nedoplatok, +preplatok)</b>	<b>324 879</b>

V Prievidzi

18.09.2009

.....

**PREHĽAD TRŽIEB PODĽA TARÍF A CIEN**

Obdobie	nápočet 2009
---------	--------------

Typ	Tarifa	ČT	Cena	Počet	%	%%	Tržba	%	%%
ČK	Batožina MHD PD	10	0,40	0	0,00	0,00	0,00	0,00	0,00
	Celý MHD PD	1	0,00	40 250	1,97	1,31	0,00	0,00	0,00
			0,40	801 867	39,24	26,05	320 746,80	61,13	36,88
	Zľavnený MHD PD	2	0,00	33 527	1,64	1,09	0,00	0,00	0,00
			0,20	791 675	38,75	25,72	158 335,00	30,18	18,20
ZŤP,ZŤP-S, 70-r. MHD	3	0,00	25 185	1,23	0,82	0,00	0,00	0,00	
		0,13	350 685	17,16	11,39	45 589,05	8,69	5,24	
Zdarma MHD PD	20	0,00		103	0,01	0,00	0,00	0,00	0,00
<b>SUM ČK</b>				<b>2 043 292</b>		<b>66,37</b>	<b>524 670,85</b>		<b>60,32</b>
Hotovosť	Batožina MHD PD	10	0,46	459	0,04	0,01	211,14	0,06	0,02
	Celý MHD PD	1	0,46	550 244	53,15	17,87	253 112,24	73,35	29,10
			0,23	287 897	27,81	9,35	66 216,31	19,19	7,61
	ZŤP,ZŤP-S, 70-r. MHD	3	0,13	196 579	18,99	6,39	25 555,27	7,41	2,94
<b>SUM Hotovosť</b>				<b>1 035 179</b>		<b>33,63</b>	<b>345 094,96</b>		<b>39,68</b>
<b>SUM celkom</b>				<b>3 078 471</b>			<b>869 765,81</b>		

Ing. Pavel Pařízek

17.09.2009

## Rozbor liniek MHD

Obdobie (Vše)

Str.	Linka	Počet osôb	km tarifné	km celkom	Tržba bez DPH	Sk/km bez dotácie	Dotácia	Sk/km s dotáciou	Rozdiel výnosy	Náklad na linku	Náklad na km	HV	HV na km
MHD	Prievidza	3 078 012	1 085 223	1 231 744	730 896 €	0,59 €	663 053 €	1,13 €	17 328 €	1 330 200 €	1,08 €	81 077 €	0,07 €
	307102	8 811	3 841	4 359	1 560 €	0,36 €	2 350 €	0,90 €	61 €	4 712 €	1,08 €	-740 €	-0,17 €
	307103	200 406	75 401	85 672	46 741 €	0,55 €	45 030 €	1,07 €	1 238 €	92 403 €	1,08 €	606 €	0,01 €
	307104	13 321	3 173	3 601	4 040 €	1,12 €	1 941 €	1,66 €	50 €	3 892 €	1,08 €	2 140 €	0,59 €
	307106	117 713	56 301	63 908	27 063 €	0,42 €	34 487 €	0,96 €	903 €	69 036 €	1,08 €	-6 582 €	-0,10 €
	307107	3 915	2 004	2 274	675 €	0,30 €	1 226 €	0,84 €	32 €	2 458 €	1,08 €	-525 €	-0,23 €
	307108	114 038	65 638	74 499	26 175 €	0,35 €	40 127 €	0,89 €	1 050 €	80 441 €	1,08 €	-13 089 €	-0,18 €
	307110	295 549	101 111	114 747	69 080 €	0,60 €	61 863 €	1,14 €	1 608 €	123 948 €	1,08 €	8 603 €	0,07 €
	307111	311 877	95 571	108 473	68 978 €	0,64 €	58 529 €	1,18 €	1 530 €	117 148 €	1,08 €	11 890 €	0,11 €
	307112	46 626	18 036	20 469	13 254 €	0,65 €	11 036 €	1,19 €	286 €	22 126 €	1,08 €	2 450 €	0,12 €
	307114	24 470	13 360	15 162	6 992 €	0,46 €	8 175 €	1,00 €	212 €	16 389 €	1,08 €	-1 011 €	-0,07 €
	307115	237 824	83 815	95 155	56 571 €	0,59 €	50 998 €	1,13 €	1 341 €	102 762 €	1,08 €	6 147 €	0,06 €
	307116	6 601	2 672	3 032	1 971 €	0,65 €	1 635 €	1,19 €	42 €	3 278 €	1,08 €	370 €	0,12 €
	307118	4 326	4 918	5 638	693 €	0,12 €	2 599 €	0,58 €	92 €	6 038 €	1,07 €	-2 653 €	-0,47 €
	307133	14 385	6 510	7 305	3 322 €	0,45 €	4 856 €	1,12 €	74 €	7 982 €	1,09 €	270 €	0,04 €
	307140	404 121	168 602	191 340	92 773 €	0,48 €	103 151 €	1,02 €	2 683 €	206 660 €	1,08 €	-8 053 €	-0,04 €
	307144	99 503	38 744	43 970	23 741 €	0,54 €	23 707 €	1,08 €	614 €	47 529 €	1,08 €	532 €	0,01 €
	307150	504 902	143 098	162 389	125 707 €	0,77 €	87 595 €	1,31 €	2 278 €	175 350 €	1,08 €	40 230 €	0,25 €
	307151	495 498	152 430	172 992	121 212 €	0,70 €	93 280 €	1,24 €	2 434 €	186 766 €	1,08 €	30 160 €	0,17 €
	307190	143 866	48 612	55 180	33 060 €	0,60 €	29 653 €	1,14 €	777 €	59 583 €	1,08 €	3 906 €	0,07 €
	EXPRES	30 260	1 386	1 579	7 286 €	4,61 €	816 €	5,13 €	24 €	1 699 €	1,08 €	6 428 €	4,07 €
<b>Celkový součet</b>		<b>3 078 012</b>	<b>1 085 223</b>	<b>1 231 744</b>	<b>730 896 €</b>	<b>0,59 €</b>	<b>663 053 €</b>	<b>1,13 €</b>	<b>17 328 €</b>	<b>1 330 200 €</b>	<b>1,08 €</b>	<b>81 077 €</b>	<b>0,07 €</b>