

Správa o použití finančných prostriedkov Mesta v MHD Prievidza za obdobie január – december 2008.

Prievidza, február 2009

Obsah:

1. Vyčíslenie straty za rok 2008
2. Výkaz ziskov a stráv v MHD Prievidza.
3. Výkaz o výške poskytnutých zliav v MHD Prievidza.
4. Štruktúra prepravených osôb v MHD Prievidza.
5. Medziročné porovnanie počtu prepravených osôb
6. Štruktúra výnosov a nákladov MHD Prievidza.
7. Štatistika liniek MHD Prievidza.
8. Vysvetlivky ku výkazom.

Spracoval:

Ing. Pavel Pařízek
Dopravný riaditeľ


Výkaz ziskov a strát-nápočtom k mesiacu 200812 za stredisko 231

Riadok	Označenie	Názov riadku	Stredisko	Sledované obdobie
1	I.	Tržby z predaja tovaru (604)	231	0,00
2	A.	Nákl. vynalož. na obst.predaného tovaru (504,505A)	231	0,00
3	+	Obchodná marža r. 01 - r. 02	231	0,00
4	II.	Výroba r. 05+06+07	231	37 728 946,92
5	II. 1.	Tržby z predaja vl. výrobkov a služieb (601, 602)	231	37 728 946,92
6	2.	Zmena stavu vnútroorganizačných zásob (+/- sk.61)	231	0,00
7	3.	Aktivácia (účt. sk. 62)	231	0,00
8	B.	Výrobná spotreba r. 09 + r. 10	231	26 678 325,13
9	B. 1.	Spotreba materiálu, energie (501, 502, 503,505A)	231	18 192 827,41
10	2.	Služby (účt. sk. 51)	231	8 485 497,72
11	+	Pridaná hodnota r. 03 + 04 - 08	231	11 050 621,79
12	C.	Osobné náklady súčet (r. 13 až r. 16)	231	21 031 006,30
13	C. 1.	Mzdové náklady (521,522)	231	15 217 914,00
14	2.	Odmeny členom orgánov spoločnosti a družstva (523)	231	0,00
15	3.	Náklady na sociálne poistenie (524, 525, 526)	231	5 372 150,00
16	4.	Sociálne náklady (527, 528)	231	440 942,30
17	D.	Dane a poplatky (účt. sk. 53)	231	835 608,00
18	E.	Odpisy a opr. položky dlhodobého NM a HM (551,3)	231	10 445 660,00
19	III.	Tržby z predaja dlhodob. majetku a mat.(641,642)	231	868 425,00
20	F.	ZC predaného dlhodobého majetku a mat. (541,542)	231	635 012,00
21	VI.	Ostatné výnosy z hosp. činnosti (644,5,6,8,655,657)	231	23 609 425,24
22	G.	Ostatné náklady na hosp. činnosť (543-7,548,9,555)	231	0,00
23	V.	Prevod výnosov z hospodárskej činnosti (-) (697)	231	0,00
24	H.	Prevod nákladov na hospodársku činnosť (-) (597)	231	0,00
25	*	Výsledok hospodárenia z hospodárskej činnosti	231	2 581 185,73
26	VI.	Tržby z predaja CP a podielov (661)	231	0,00
27	I.	Predané CP a podiely (561)	231	0,00
28	VII.	Výnosy z dlhodobého fin. majetku r.29+30+31	231	0,00
29	VII. 1.	Výnosy z CP a podielov v dcér.ÚJ (665A)	231	0,00
30	2.	Výnosy z ost. dlhodobých CP a podielov (665A)	231	0,00
31	3.	Výnosy z ost. dlhodobého finančného majetku (665A)	231	0,00
32	VIII.	Výnosy z krátkodobého finančného majetku (666)	231	0,00
33	J	Náklady na krátkodobý finančný majetok (566)	231	0,00
34	XI.	Výnosy z precenenia CP a derivátových op. (664,7)	231	0,00
35	K.	Náklady na precenenie CP a deriv. operácie (564,7)	231	0,00
36	L.	Tvorba a zúčtovanie opr. položiek k fin. majetku	231	0,00
37	X.	Výnosové úroky (662)	231	0,00
38	M.	Nákladové úroky (562)	231	214 032,20
39	XI.	Kurzové zisky (663)	231	0,00
40	N.	Kurzové straty (563)	231	0,00
41	XII.	Ostatné výnosy z finančnej činnosti (668)	231	0,00
42	O.	Ostatné náklady na finančnú činnosť (568,569)	231	263 094,60
43	XIII.	Prevod finančných výnosov (-) (698)	231	0,00
44	P.	Prevod finančných nákladov (-) (598)	231	0,00
45	*	Výsledok hospodárenia z finančnej činnosti	231	-477 126,80
46	R.	Daň z príjmov z bežnej činnosti r. 47 + r.48	231	0,00


Výkaz ziskov a strát-nápočtom k mesiacu 200812 za stredisko 231

Riadok	Označenie	Názov riadku	Stredisko	Sledované obdobie
47	R.1.	- splatná (591,595)	231	0,00
48	2.	- odložená (+/- 592)	231	0,00
49	**	Výsledok hospodárenia z bežnej činnosti	231	2 104 058,93
50	XIV.	Mimoriadne výnosy (účt. sk. 68)	231	0,00
51	S.	Mimoriadne náklady (účt. sk. 58)	231	0,00
52	T.	Daň z príjmov z mimoriadnej činnosti r. 53 + r.54	231	0,00
53	T.1.	- splatná (593)	231	0,00
54	2.	- odložená (+/- 594)	231	0,00
55	*	Výsledok hospodárenia z mimoriadnej činnosti	231	0,00
56	599*	Vnútropodnikové náklady	231	4 701 833,13
57	699*	Vnútropodnikové výnosy	231	0,00
58	U.	Prevod podielov na výsledku hospodárenia (+/- 596)	231	0,00
59	***	Výsledok hospodárenia za účtovné obdobie	231	-2 597 774,20

Výkaz o výške poskytnutých zliav v MHD

Str. MHD Prievidza
Obdobie (Více položek)

	Osoby-skut.	Lístky	Tržba Bez DPH	Zľava	Tržba bez zľavy	Strata zo zliav
Batožina MHD PD - 16	0	725	8 378	0,00%	8 378	0
Celý MHD PD - 13	2 334 980	2 334 865	25 041 414	0,00%	25 041 414	0
Zdarma MHD PD - 15	230	230	0	0,00%	0	0
Zľavnený MHD PD - 14	1 749 972	1 749 854	9 154 556	50,00%	18 309 112	9 154 556
ZŤP,ZŤP-S, 70-r. MHD - 74	872 918	872 918	2 871 572	71,43%	10 051 003	7 179 431
Celkový súčet	4 958 100	4 958 592	37 075 920	39,39%	53 409 907	16 333 987

Potreba dotácie	16 333 987
Skutočne poskytnutá dotácia	23 521 000
Rozdiel (-nedoplatok, +preplatok)	7 187 013

V Prievidzi

20.01.2009

.....

PREHĽAD TRŽIEB PODĽA TARÍF A CIEN

Obdobie	nápočet 2008
---------	--------------

Typ	Tarífa	ČT	Cena	Počet	%	%%	Tržba	%	%%
ČK	Batožina MHD PD	10	12	89	0,00	0,00	1 068,00	0,01	0,00
	Celý MHD PD	1	0	59 558	2,46	1,20	0,00	0,00	0,00
			11	102	0,00	0,00	1 122,00	0,01	0,00
			12	1 027 507	42,46	20,72	12 330 084,00	63,20	27,95
	Zľavnený MHD PD	2	0	43 865	1,81	0,88	0,00	0,00	0,00
			5,5	43	0,00	0,00	236,50	0,00	0,00
			6	1 048 495	43,32	21,14	6 290 970,00	32,24	14,26
	ZŤP,ZŤP-S, 70-r. MHD	3	0	18 479	0,76	0,37	0,00	0,00	0,00
			2	10	0,00	0,00	20,00	0,00	0,00
			4	221 711	9,16	4,47	886 844,00	4,55	2,01
Zdarma MHD PD	20	0	230	0,01	0,00	0,00	0,00	0,00	
SUM ČK				2 420 089		48,80	19 510 344,50		44,22
Hotovosť	Batožina MHD PD	10	14	636	0,03	0,01	8 904,00	0,04	0,02
	Celý MHD PD	1	12	652	0,03	0,01	7 824,00	0,03	0,02
			14	1 247 161	49,13	25,15	17 460 254,00	70,95	39,57
	Zľavnený MHD PD	2	6	267	0,01	0,01	1 602,00	0,01	0,00
			7	657 302	25,89	13,26	4 601 114,00	18,70	10,43
	ZŤP,ZŤP-S, 70-r. MHD	3	2	282	0,01	0,01	564,00	0,00	0,00
			4	632 436	24,91	12,75	2 529 744,00	10,28	5,73
SUM Hotovosť				2 538 736		51,20	24 610 006,00		55,78
SUM celkom				4 958 825			44 120 350,50		

Ing. Pavel Pařízek

20.01.2009

Rozbor liniek MHD

Období (Vše)

Str.	Linka	Počet osôb	km tarifné	km celkom	Tržba bez DPH	Sk/km bez dotácie	Dotácia	Sk/km s dotáciou	Rozdiel výnosy	Náklad na linku	Náklad na km	HV	HV na km
MHD	Prievidza	4 958 100	1 615 226	1 811 780	37 075 926 Sk	20,46 Sk	23 521 000 Sk	33,45 Sk	1 609 871 Sk	64 804 571 Sk	35,77 Sk	-2 597 774 Sk	-1,43 Sk
	307102	12 118	5 744	6 443	78 474 Sk	12,18 Sk	83 485 Sk	25,14 Sk	5 689 Sk	230 303 Sk	35,75 Sk	-62 655 Sk	-9,72 Sk
	307103	357 299	120 246	134 889	2 621 519 Sk	19,43 Sk	1 742 399 Sk	32,35 Sk	123 465 Sk	4 802 599 Sk	35,60 Sk	-315 216 Sk	-2,34 Sk
	307104	24 427	4 750	5 328	225 715 Sk	42,37 Sk	69 054 Sk	55,33 Sk	4 702 Sk	190 501 Sk	35,76 Sk	108 969 Sk	20,45 Sk
	307106	192 451	83 470	93 631	1 363 737 Sk	14,56 Sk	1 215 308 Sk	27,54 Sk	83 857 Sk	3 349 947 Sk	35,78 Sk	-687 046 Sk	-7,34 Sk
	307107	6 497	3 000	3 365	36 193 Sk	10,76 Sk	43 613 Sk	23,72 Sk	2 970 Sk	120 317 Sk	35,76 Sk	-37 541 Sk	-11,16 Sk
	307108	180 779	96 105	107 796	1 281 647 Sk	11,89 Sk	1 400 934 Sk	24,89 Sk	96 485 Sk	3 858 672 Sk	35,80 Sk	-1 079 606 Sk	-10,02 Sk
	307110	482 814	147 668	165 602	3 640 286 Sk	21,98 Sk	2 149 870 Sk	34,96 Sk	135 801 Sk	5 917 842 Sk	35,74 Sk	8 115 Sk	0,05 Sk
	307111	506 040	143 878	161 387	3 521 981 Sk	21,82 Sk	2 096 088 Sk	34,81 Sk	144 548 Sk	5 775 266 Sk	35,79 Sk	-12 648 Sk	-0,08 Sk
	307112	81 519	26 974	30 256	728 578 Sk	24,08 Sk	392 055 Sk	37,04 Sk	26 716 Sk	1 081 534 Sk	35,75 Sk	65 815 Sk	2,18 Sk
	307114	43 285	19 984	22 415	378 363 Sk	16,88 Sk	290 469 Sk	29,84 Sk	19 791 Sk	801 301 Sk	35,75 Sk	-112 678 Sk	-5,03 Sk
	307115	389 878	122 449	137 343	2 894 288 Sk	21,07 Sk	1 782 761 Sk	34,05 Sk	122 165 Sk	4 912 695 Sk	35,77 Sk	-113 481 Sk	-0,83 Sk
	307116	9 927	4 000	4 487	92 176 Sk	20,54 Sk	58 150 Sk	33,51 Sk	3 959 Sk	160 422 Sk	35,76 Sk	-6 136 Sk	-1,37 Sk
	307118	6 545	7 354	8 340	36 301 Sk	4,35 Sk	103 934 Sk	16,81 Sk	11 860 Sk	290 439 Sk	34,82 Sk	-138 344 Sk	-16,59 Sk
	307133	9 681	4 068	4 550	69 019 Sk	15,17 Sk	66 591 Sk	29,81 Sk	1 869 Sk	182 201 Sk	40,05 Sk	-44 721 Sk	-9,83 Sk
	307140	668 034	252 887	283 646	4 821 736 Sk	17,00 Sk	3 682 480 Sk	29,98 Sk	252 579 Sk	10 146 139 Sk	35,77 Sk	-1 389 344 Sk	-4,90 Sk
	307144	162 468	57 880	64 922	1 225 572 Sk	18,88 Sk	841 056 Sk	31,83 Sk	57 366 Sk	2 320 049 Sk	35,74 Sk	-196 055 Sk	-3,02 Sk
	307150	802 893	215 437	241 638	6 305 401 Sk	26,09 Sk	3 139 640 Sk	39,09 Sk	215 593 Sk	8 647 610 Sk	35,79 Sk	1 013 024 Sk	4,19 Sk
	307151	789 166	228 365	256 143	6 083 587 Sk	23,75 Sk	3 329 310 Sk	36,75 Sk	229 338 Sk	9 168 318 Sk	35,79 Sk	473 918 Sk	1,85 Sk
	307190	232 279	70 967	79 599	1 671 352 Sk	21,00 Sk	1 033 803 Sk	33,98 Sk	71 116 Sk	2 848 416 Sk	35,78 Sk	-72 145 Sk	-0,91 Sk
Celkový součet		4 958 100	1 615 226	1 811 780	37 075 926 Sk	20,46 Sk	23 521 000 Sk	33,45 Sk	1 609 871 Sk	64 804 571 Sk	35,77 Sk	-2 597 774 Sk	-1,43 Sk

1. Vyčíslenie straty za rok 2008.

Na základe zmluvy o výkonoch vo verejnom záujme v MHD Prievidza prebehne kontrola na hospodárenie v MHD Prievidza za rok 2008 zo strany mesta. Na základe vyžiadania viacerých podkladov boli tieto predložené na ekonomické oddelenie mestského úradu.

MHD Prievidza skončila za rok 2008 predbežne v strate - 2 597 774,20 Sk. Podľa zmluvy o výkonoch vo verejnom záujme bodu 5.3 je výška primeraného zisku dopravcu 3% z ekonomicky oprávnených nákladov, čo predstavuje pri ročných nákladoch 64 804 571,36 Sk výšku dohodnutého zisku v čiastke 1 944 137.- Sk.

Výška doplatku mesta za výkony vo verejnom záujme za rok 2008 je 4 541 911.- Sk.

S prihliadnutím na skutočnosť, že v rámci MHD sa poskytujú aj výkony na území mesta Bojnice, čo predstavuje z celkových výkonov v MHD 4% na linkách číslo 3, 7, 15 a 90, pomerná strata bude rozpočítaná na mesto Prievidza a Bojnice týmto pomerom:

• Prievidza	96%	4 360 234.- Sk (144 733,25 €)
• Bojnice	4%	181 677.- Sk (6 030,57 €)

Na základe požiadavky ekonomického odboru mesta na porovnanie skutočných nákladov s plánovými, bola predložená nasledovná analýza.

Názov účtu	2008 plán	2008 skutočnosť	rozdiel
Tržby z predaja služieb	35 670 000	38 685 797	3 015 797
Prevádzková dotácia PRIEVIDZA	26 419 148	22 216 000	-4 203 148
Prevádzková dotácia BOJNICE	1 100 000	1 305 000	205 000
VÝNOSY SPOLU	63 189 148	62 206 797	-982 351
ZISK - STRATA	1 840 461	-2 597 774	-4 438 235
Spotreba materiálu, opravy a údržba autobusov	5 745 089	6 909 269	1 164 180
Spotreba pohonných hmôt	16 008 900	17 614 979	1 606 079
Cestovné	1 450 000	1 448 253	-1 747
Ost.služby-nájomné pneumatiky	784 750	719 894	-64 856
Ost.služby a náklady	150 000	1 009 235	859 235
Cestná daň	0	830 075	830 075
Mzdové náklady	14 991 600	15 217 914	226 314
Sociálne zabezpečenie	5 322 018	5 372 150	50 132
Zákonné sociálne náklady	313 605	440 942	127 337
Odpis dlhodobého majetku	11 034 226	10 445 660	-588 566
Poistenie vozidiel	285 000	262 452	-22 548
Vnútro podnik. náklady-réžia	4 770 000	4 102 148	-667 852
Vnútro podnikové náklady-nájom	493 500	431 600	-61 900
NÁKLADY SPOLU	61 348 688	64 804 571	3 455 884

Štatistické ukazovatele

počet zamestnancov	62	62
Počet autobusov	33	33
najazdené km	1 825 000	1 811 780
spotreba v litroch	533 630	532 059
tržba na 1 km	19,55	21,35
dotácia na 1 km	15,08	12,98
priemerná spotreba na 100 km (r.45 / r.44)*100	29,24	29,37
Údržba na autobus	174 094	209 372
Odpis na autobus	334 370	316 535
Náklad na 1 km	33,62	35,77
Investícia Sk	5 177 000	1 800 000
Investícia počet	1	0
Cena APH	30,00	33,11
Cena Pneu	0,43	0,40

Hlavné rozdiely v predpokladoch na rok 2008 a v skutočnom vývoji sú v nasledovných položkách:

- **Tržby:** sú vyššie z dôvodu úpravy tarify od 1.1.2008 a vo výnosoch je započítaný aj odpredaj starých strojčekov MHD v čiastke 868 245.-Sk z dôvodu prechodu na €. Nepriaznivý vplyv na tržby má pokles prepravených osôb medziročne o 4,9% a od septembra 2008 presun cestujúcich na platenie dopravnou kartou, kde je lacnejšie cestovné. Za obdobie I. – VIII. 2008 bolo dopravnou kartou vybavených 45,4% cestujúcich, v decembri 2008 to bolo už 60% cestujúcich.

- **Náklady:** sú oproti plánom na rok 2008 vyššie o 3 456 tis. Sk a pozostávajú z nasledovných položiek:
 - **nafta o 1 606 tis. Sk,** pri predpokladoch sa vychádzalo z priemernej ceny 30,00 Sk/L (priemerná cena nafty pri tvorbe predpokladov v roku 2007) reálna priemerná cena nafty v roku 2008 je 33,11 Sk/L.
 - **opravy a údržba autobusov o 1 164 tis. Sk,** z dôvodu nepriaznivého technického stavu vozidlového parku, na čo sme v správe na MsZ upozorňovali.
 - **cestná daň o 830 tis. Sk,** pri tvorbe plánov na rok 2008 vozidlá MHD neboli zaťažené cestnou daňou, ku zmene došlo ku 1.1.2008.
 - **mzdové náklady a odvody o 404 tis. Sk,** výrazný vplyv malo účtovanie zostatkov dovolení v decembri, čím sa prejavil nepriaznivý stav v počte vodičov v priebehu roka 2008.
 - **ostatné služby a náklady o 859 tis. Sk,** tu je zohľadnený odpredaj starých strojčekov MHD v čiastke 635 012.- Sk, ktoré sa menili z dôvodu prechodu na € (je započítané aj vo výnosoch). Ostatný nárast pozostáva z úrokov z investície do autobusu zaradeného v októbri 2007.
 - **Odpis dlhodobého majetku je nižší o 589 tis. Sk,** súvisí s odpredajom strojčekov a neskorším zaradením nízkokapacitného autobusu.
 - **režijné náklady nižšie o 730 tis. Sk,** podľa reálneho vývoja v roku 2008.

Upravený predpoklad na rok 2009.

Na základe spoločného rokovania sme predložili upravený plán na rok 2009, v ktorom sa neuvažuje s investíciou do šiestich autobusov od júna 2009 a cena nafty je upravená podľa terajších predpokladov na 30,16 Sk/L. Nakoľko má prebehnúť v roku 2009 plynofikácia MHD Prievidza, po uzatvorení výberových konaní na dodávateľov a dodávateľských zmlúv, predložíme aktualizovaný finančný plán na rok 2009. Plánovaná investícia bude financovaná z NFP a tým sa nedotkne financovania zo strany mesta Prievidza.

Názov účtu	2009 pôvodné	2009 upravené	2009 rozdiel
Tržby z predaja služieb	36 898 573	36 898 573	0
Prevádzková dotácia PRIEVIDZA	34 330 919	29 777 294	-4 553 625
Prevádzková dotácia BOJNICE	2 191 335	1 900 678	-290 657
Dotácia CNG	0	0	0
VÝNOSY SPOLU	73 420 827	68 576 545	-4 844 282
ZISK - STRATA	2 138 471	1 997 375	-141 096
Spotreba materiálu, opravy a údržba autobusov	6 493 782	6 472 894	-20 888
Spotreba pohonných hmôt	18 078 183	15 989 384	-2 088 799
Cestovné	1 507 996	1 507 996	0
Ost.slужby-nájomné pneumatiky	821 284	821 284	0
Ost.slужby a náklady	402 084	402 084	0
Cestná daň	849 600	849 600	0
Mzdové náklady	16 740 000	16 740 000	0
Sociálne zabezpečenie	5 942 700	5 942 700	0
Zákonné sociálne náklady	512 590	512 590	0
Odpis dlhodobého majetku	13 728 000	11 134 500	-2 593 500
Poistenie vozidiel	580 000	580 000	0
Vnútropodnik. náklady-réžia	5 177 271	5 177 271	0
Vnútropodnikové náklady-nájom	448 868	448 868	0
NÁKLADY SPOLU	71 282 357	66 579 170	-4 703 187

Štatistické ukazovatele

počet zamestnancov	62	62
Počet autobusov	33	33
najazdené km	1 825 075	1 825 075
spotreba v litroch	530 152	530 152
tržba na 1 km	20,22	20,22
dotácia na 1 km	20,01	17,36
priemerná spotreba na 100 km (r.45 / r.44)*100	29,05	29,05
Údržba na autobus	196 781	196 148
Odpis na autobus	416 000	337 409
Náklad na 1 km	39,06	36,48
Investícia Sk	41 496 000	0
Investícia počet	6	20
Cena APH	34,10	30,16
Cena Pneu	0,45	0,45

Pri takejto úprave plánu je možné rozdiel na doplnenie schodku za rok 2008 uhradiť z odsúhlaseného rozpočtu na rok 2009 bez toho, aby bolo dotknuté financovanie MHD v roku 2009.

8. Vysvetlivky ku výkazom

1. Výkaz o výške ziskov a strát v MHD Prievidza
 - Nápočtový výkaz ziskov a strát v zmysle zákona o účtovníctve č. 431/202 Z.z. §17
 - Stredisko 231 – prevádzka MHD Prievidza Bojnice
2. Výkaz o výške poskytovaných zliav v MHD – v rámci MHD sa vykazujú zľavy 50% - polovičné cestovné a zľavy 71% - cestovné 4.-Sk. Výkaz porovnáva rozdiel na skutočne vybratom cestovnom a cestovnom, kedy by neboli poskytnuté zľavy a porovnáva ho s poskytnutým príspevkom.

3. Štruktúra prepravených osôb

Prehľad hovorí o počte predaných lístkov a vybratých tržbách podľa taríf (podľa typu lístkov). V prehľade sú vybraté tržby rozdelené na tržby platené v hotovosti a platené prostredníctvom dopravnej karty. Lístky platené z dopravnej karty v hodnote 0.- Sk sú prestupové lístky.

- % výpočet percenta za jeden druh platby (hotovosť, alebo dopravná karta)
- %% výpočet percenta z celkového objemu

4. Štatistika liniek a spojov – podrobná štatistika na jednotlivé linky sumárne a na jednotlivé spoje

- Počet osôb – počet skutočne prepravených osôb
- Km tarifné – kilometre podľa cestovných poriadkov
- Km celkom – kilometre celkom ubehnuté vrátane prístavných
- Tržba bez DPH - tržba vybratá na cestovnom bez dane z pridanej hodnoty
- SK/km bez dotácie – tržba bez DPH prepočítaná na skutočne ubehnutý kilometer (km celkom)
- Dotácia – príspevok mesta do MHD
- Sk/km s dotáciou – tržba bez DPH + dotácia prepočítaná na skutočne ubehnutý kilometer (km celkom)
- Rozdiel výnosy – iné výnosy a tržby zúčtované v MHD (príjem za reklamu, prepravy na objednávku zabezpečené autobusmi MHD, zúčtovanie rezerv do výnosov)
- Náklad na linku – celkové náklady na prevádzku MHD prepočítané na skutočne ubehnuté kilometre na jednotlivých spojov
- Náklad na km – priemerné náklady na celkom ubehnuté kilometre
- HV – hospodársky výsledok na jednotlivých spojoch.
- HV = Tržba bez DPH + Rozdiel výnosy – Náklad na linku
- HV na km – hospodársky výsledok prepočítaný na kilometer na jednotlivé spoje

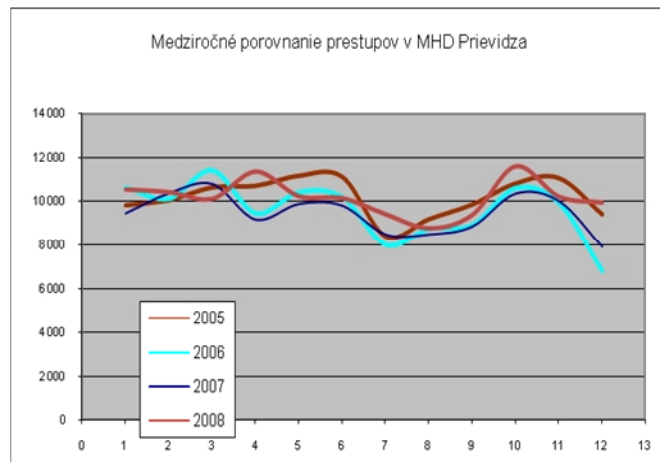
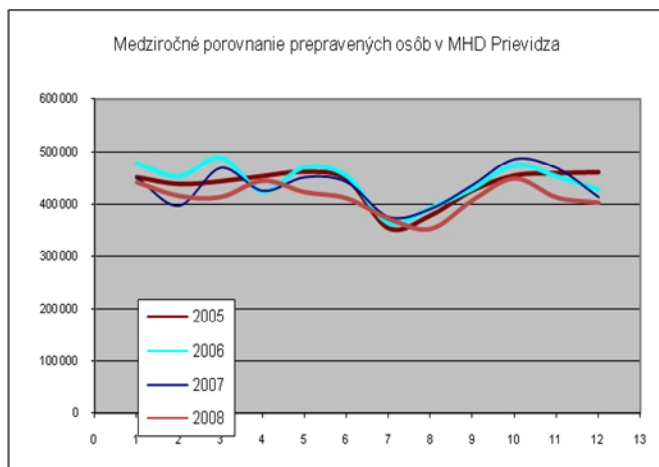
5. Medziročné porovnanie počtu prepravených osôb.

Medziročné porovnanie prepravených osôb

Obdobie	2005	2006	2007	2008	index
<i>január</i>	451 391	478 541	450 911	443 186	0,98
<i>február</i>	438 442	453 288	397 990	416 691	1,05
<i>marec</i>	443 734	489 532	469 694	414 338	0,88
<i>apríl</i>	453 742	423 946	425 915	446 110	1,05
<i>máj</i>	461 975	471 229	451 806	423 838	0,94
<i>jún</i>	447 493	453 614	442 494	412 041	0,93
<i>júl</i>	354 102	363 995	376 728	372 689	0,99
<i>august</i>	378 872	393 030	392 003	353 080	0,90
<i>september</i>	426 403	429 691	437 269	408 563	0,93
<i>október</i>	454 877	475 098	486 966	450 458	0,93
<i>november</i>	459 161	453 112	469 372	413 499	0,88
<i>december</i>	460 907	427 153	414 022	403 607	0,97
Celkový súčet	5 231 099	5 312 229	5 215 170	4 958 100	

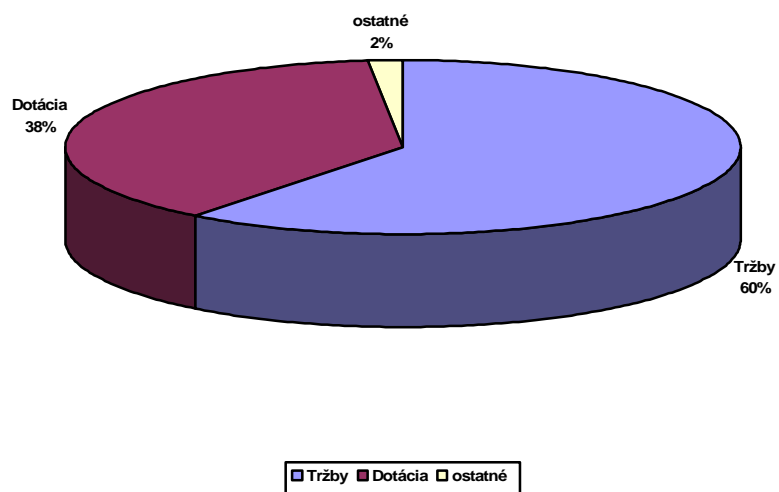
Medziročné porovnanie prestupových lístkov

Obdobie	2005	2006	2007	2008	index
<i>január</i>	9 839	10 629	9 447	10 520	1,11
<i>február</i>	10 068	10 133	10 357	10 398	1,00
<i>marec</i>	10 639	11 412	10 777	10 101	0,94
<i>apríl</i>	10 712	9 473	9 165	11 323	1,24
<i>máj</i>	11 164	10 424	9 875	10 213	1,03
<i>jún</i>	11 112	10 198	9 792	10 128	1,03
<i>júl</i>	8 420	8 041	8 480	9 402	1,11
<i>august</i>	9 206	8 756	8 481	8 764	1,03
<i>september</i>	9 870	8 943	8 847	9 373	1,06
<i>október</i>	10 820	10 611	10 343	11 558	1,12
<i>november</i>	11 060	9 940	10 001	10 197	1,02
<i>december</i>	9 419	6 838	7 916	9 927	1,25
Celkový súčet	122 329	115 398	113 481	121 904	



6. Štruktúra výnosov a nákladov MHD Prievidza.

Štruktúra výnosov



Štruktúra nákladov

