

Správa o použití finančných prostriedkov Mesta v MHD Prievidza za obdobie január – február 2008.

Prievidza, apríl 2008

Obsah:

1. Úvod
2. Výkaz ziskov a stráv v MHD Prievidza.
3. Výkaz o výške poskytnutých zliav v MHD Prievidza.
4. Štruktúra prepravených osôb v MHD Prievidza.
5. Medziročné porovnanie počtu prepravených osôb
6. Štruktúra výnosov a nákladov MHD Prievidza.
7. Štatistika liniek MHD Prievidza.
8. Vysvetlivky ku výkazom.
9. Zmeny v MHD od 1.5.2008.

Spracoval:

Ing. Pavel Pařízek
Dopravný riaditeľ

1. Úvod.

SAD Prievidza a.s. v zmysle Zmluvy o výkone vo verejnom záujme vo vnútroštátnej pravidelnej doprave na území mesta Prievidza predkladá správu o použití prostriedkov, ktoré mesto poskytlo do MHD Prievidza na náhradu preukázanej straty dopravcovi, za účelom zabezpečenia prepravných potrieb obyvateľov mesta Prievidza.

Predkladaný materiál obsahuje:

- Výkaz ziskov a strát v MHD Prievidza – hospodárske výsledky strediska MHD Prievidza,
- Výkaz o výške poskytnutých zliav v MHD Prievidza – vyčíslenie poskytnutých zliav pre vybrané kategórie cestujúcich,
- Štruktúra prepravených osôb v MHD Prievidza – frekvenčný výkaz,
- Medziročné porovnanie počtu prepravených osôb,
- Percentuálna štruktúra výnosov a nákladov,
- Štatistika liniek a spojov v MHD Prievidza – podrobný výkaz o vybraných tržbách, počte prepravených osôb a nákladoch na jednotlivé linky a spoje.
- Vysvetlivky ku výkazom

V prípade pripomienok a otázok kontaktujte :

SAD Prievidza a.s.
Ing. Pavel Pařízek
Tel.: 5422553, 5422541

8. Vysvetlivky ku výkazom

1. Výkaz o výške ziskov a strát v MHD Prievidza
 - Nápočtový výkaz ziskov a strát v zmysle zákona o účtovníctve č. 431/202 Z.z. §17
 - Stredisko 231 – prevádzka MHD Prievidza Bojnice
2. Výkaz o výške poskytovaných zliav v MHD – v rámci MHD sa vykazujú zľavy 50% - polovičné cestovné a zľavy 83% - cestovné 2.-Sk. Výkaz porovnáva rozdiel na skutočne vybranom cestovnom a cestovnom, kedy by neboli poskytnuté zľavy a porovnáva ho s poskytnutým príspevkom.
3. Štruktúra prepravených osôb

Prehľad hovorí o počte predaných lístkov a vybraných tržbách podľa taríf (podľa typu lístkov). V prehľade sú vybrané tržby rozdelené na tržby platené v hotovosti a platené prostredníctvom dopravnej karty. Lístky platené z dopravnej karty v hodnote 0.- Sk sú prestupové lístky.

- % výpočet percenta za jeden druh platby (hotovosť, alebo dopravná karta)
- %% výpočet percenta z celkového objemu

4. Štatistika liniek a spojov – podrobná štatistika na jednotlivé linky sumárne a na jednotlivé spoje
 - Počet osôb – počet skutočne prepravených osôb
 - Km tarifné – kilometre podľa cestovných poriadkov
 - Km celkom – kilometre celkom ubehnuté vrátane prístavných
 - Tržba bez DPH - tržba vybraná na cestovnom bez dane z pridanej hodnoty
 - SK/km bez dotácie – tržba bez DPH prepočítaná na skutočne ubehnutý kilometer (km celkom)
 - Dotácia – príspevok mesta do MHD
 - Sk/km s dotáciou – tržba bez DPH + dotácia prepočítaná na skutočne ubehnutý kilometer (km celkom)
 - Rozdiel výnosy – iné výnosy a tržby zúčtované v MHD (príjem za reklamu, prepravy na objednávku zabezpečené autobusmi MHD, zúčtovanie rezerv do výnosov)
 - Náklad na linku – celkové náklady na prevádzku MHD prepočítané na skutočne ubehnuté kilometre na jednotlivých spojov
 - Náklad na km – priemerné náklady na celkom ubehnuté kilometre
 - HV – hospodársky výsledok na jednotlivých spojoch.
 - HV = Tržba bez DPH + Rozdiel výnosy – Náklad na linku
 - HV na km – hospodársky výsledok prepočítaný na kilometer na jednotlivé spoje

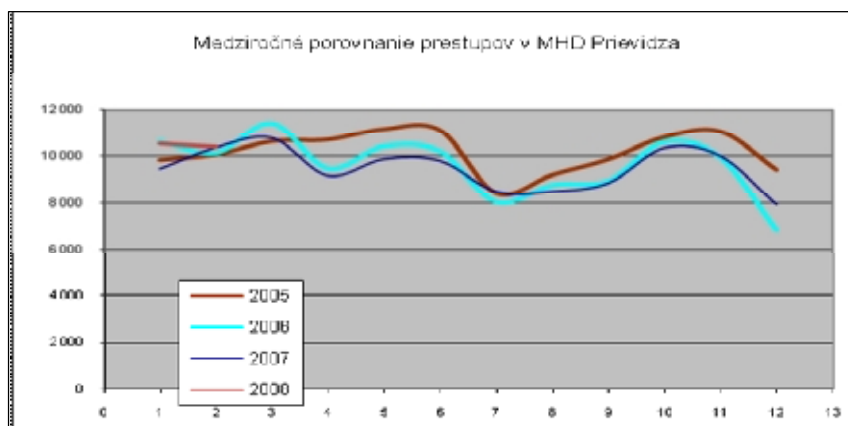
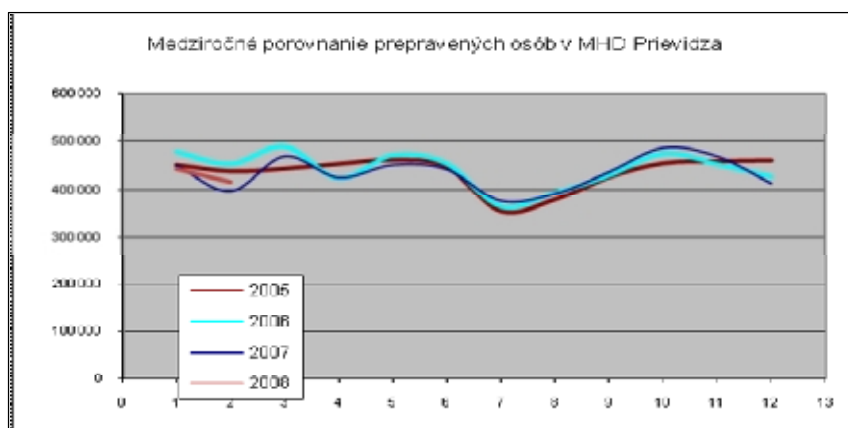
5. Medziročné porovnanie počtu prepravených osôb.

Medziročné porovnanie prepravených osôb

Obdobie	2005	2006	2007	2008	index
<i>január</i>	451 391	478 541	450 911	443 186	0,98
<i>február</i>	438 442	453 288	397 990	416 691	1,05
<i>marec</i>	443 734	489 532	469 694		0,00
<i>apríl</i>	453 742	423 946	425 915		0,00
<i>máj</i>	461 975	471 229	451 806		0,00
<i>jún</i>	447 493	453 614	442 494		0,00
<i>júl</i>	354 102	363 995	376 728		0,00
<i>august</i>	378 872	393 030	392 003		0,00
<i>september</i>	426 403	429 691	437 269		0,00
<i>október</i>	454 877	475 098	486 966		0,00
<i>november</i>	459 161	453 112	469 372		0,00
<i>december</i>	460 907	427 153	414 022		0,00
Celkový súčet	5 231 099,00	5 312 229,00	5 215 170,00	859 877,00	

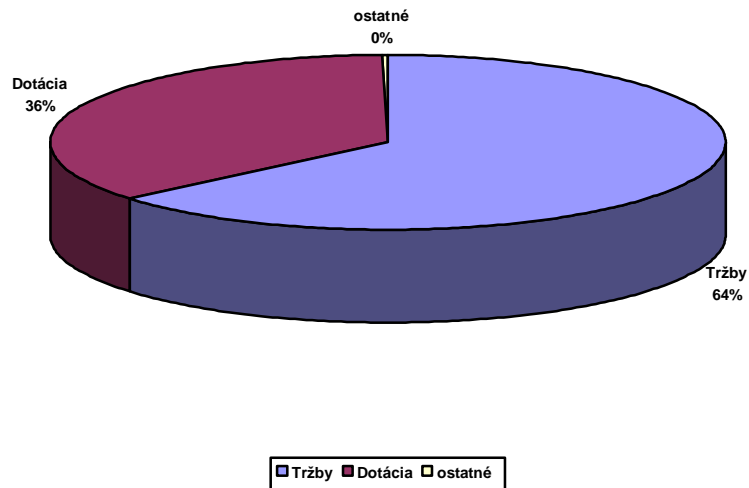
Medziročné porovnanie prestupových lístkov

Obdobie	2005	2006	2007	2008	index
<i>január</i>	9 839	10 629	9 447	10 520	1,11
<i>február</i>	10 068	10 133	10 357	10 398	1,00
<i>marec</i>	10 639	11 412	10 777		0,00
<i>apríl</i>	10 712	9 473	9 165		0,00
<i>máj</i>	11 164	10 424	9 875		0,00
<i>jún</i>	11 112	10 198	9 792		0,00
<i>júl</i>	8 420	8 041	8 480		0,00
<i>august</i>	9 206	8 756	8 481		0,00
<i>september</i>	9 870	8 943	8 847		0,00
<i>október</i>	10 820	10 611	10 343		0,00
<i>november</i>	11 060	9 940	10 001		0,00
<i>december</i>	9 419	6 838	7 916		0,00
Celkový súčet	122 329,00	115 398,00	113 481,00	20 918,00	

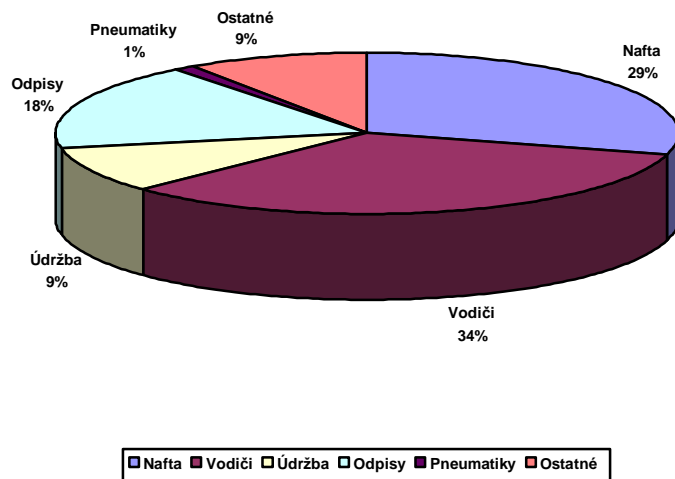


6. Štruktúra výnosov a nákladov MHD Prievidza.

Štruktúra výnosov



Štruktúra nákladov



9. Zmeny v MHD od 1.5.2008.

Poslancom sme do schránok doručili návrh cestovného poriadku MHD Prievidza a Bojnice, ktorého zmeny plánujeme od 1.5.2008.

Zmeny vyplynuli z dôvodu, že Mesto Bojnice nenašlo v rozpočte na rok 2008 dostatok finančných prostriedkov na vykrytie strát vzniknutých prevádzkovaním MHD na území Mesta Bojnice. Na základe uvedeného naša dopravná spoločnosť pripravila návrh zmien cestovných poriadkov, v ktorom je zohľadnený pokles dopravných výkonov v MHD v rámci Mesta Bojnice podľa výšky príspevku zo strany mesta Bojnice.

Ako najvýhodnejšie riešenie na základe prešetrenia frekvencií jestvujúcich spojov navrhujeme zrušenie zachádzania linky MHD č. 3 do Bojníc - kúpeľov, počas pracovných dní, čím dôjde k zníženiu počtu kilometrických výkonov v katastri Mesta Bojnice. Cez víkendy a sviatky zmeny v premávaní linky č. 3 nenavrhujeme, lebo je využívaná vo väčšej miere aj obyvateľmi Prievidze.

Aby prepojenie s Bojnícami ostalo a boli naplnené požiadavky obyvateľov z oblasti Dlhej ulice, Pieskov navrhujeme zrušené spoje z linky č. 3 viesť do Bojníc ku nemocnici a späť na Dlhú ulicu na novovzniknutej linke. Vyplníme tým medzeru v súčasných cestovných poriadkoch z Bojníc, nemocnice a odchod smerom do Prievidze, Magura bude každých 15 minút, čím vyhovíme aj občanom mestských častí Pily a Staré mesto.

Vaše pripomienky očakávame do 23.4.2008 písomne, mailom na sadpd@sadpd.sk telefonicky na 5424433 – Ing. Dežerický, prípadne na Vaše požiadanie prideme na zasadnutie volebných výborov.

Výkaz o výške poskytnutých zliav v MHD

Str. MHD Prievidza
Obdobie (Více položek)

	Osoby-skut.	Lístky	Tržba Bez DPH	Zľava	Tržba bez zľavy	Strata zo zliav
Batožina MHD PD - 16	0	48	544	0,00%	544	0
Celý MHD PD - 13	417 768	417 768	4 478 444	0,00%	4 478 444	0
Zdarma MHD PD - 15	10	10	0	0,00%	0	0
Zľavnený MHD PD - 14	304 713	304 713	1 598 356	50,00%	3 196 713	1 598 356
ZŤP,ZŤP-S, 70-r. MHD - 74	137 386	137 386	453 756	71,43%	1 588 225	1 134 469
Celkový súčet	859 877	859 925	6 531 100	39,60%	9 263 926	2 732 826

Potreba dotácie	2 732 826
Skutočne poskytnutá dotácia	3 702 667
Rozdiel (-nedoplatok, +preplatok)	969 841

V Prievidzi

19.3.2008

.....

PREHĽAD TRŽIEB PODĽA TARÍF A CIEN

Obdobie	nápočet 2008
---------	--------------

Typ	Tarífa	ČT	Cena	Počet	%	%%	Tržba	%	%%
ČK	Batožina MHD PD	10	12	12	0,00	0,00	144,00	0,00	0,00
	Celý MHD PD	1	0	11 409	2,82	1,33	0,00	0,00	0,00
			11	28			308,00		
			12	179 192	44,30	20,84	2 150 304,00	64,62	27,67
	Zľavnený MHD PD	2	0	7 255	1,79	0,84	0,00	0,00	0,00
			5,5	14			77,00		
			6	179 875	44,47	20,92	1 079 250,00	32,43	13,89
ZŤP,ZŤP-S, 70-r. MHD	3	0	2 254	0,56	0,26	0,00	0,00	0,00	
		2	1			2,00			
		4	24 446	6,04	2,84	97 784,00	2,94	1,26	
Zdarma MHD PD	20	0		10	0,00	0,00	0,00	0,00	
SUM ČK				404 496		47,03	3 327 869,00		42,81
Hotovosť	Batožina MHD PD	10	14	36	0,01	0,00	504,00	0,01	0,01
	Celý MHD PD	1	12	605			7 260,00		
			14	226 534	49,74	26,34	3 171 476,00	71,36	40,81
	Zľavnený MHD PD	2	6	266			1 596,00		
			7	117 303	25,76	13,64	821 121,00	18,48	10,57
	ZŤP,ZŤP-S, 70-r. MHD	3	2	278	0,06	0,03	556,00	0,01	0,01
			4	110 407	24,24	12,84	441 628,00	9,94	5,68
SUM Hotovosť				455 429		52,86	4 444 141,00		57,07
SUM celkom				859 925			7 772 010,00		

Ing. Pavel Pařízek

9.4.2008

Rozbor liniek MHD

Období (Více položek)

Str.	Linka	Počet osôb	km tarifné	km celkom	Tržba bez DPH	Sk/km bez dotácie	Dotácia	Sk/km s dotáciou	Rozdiel výnosy	Náklad na linku	Náklad na km	HV	HV na km
MHD	Prievidza	859 877	268 974	296 624	6 531 101 Sk	22,02 Sk	3 702 667 Sk	34,50 Sk	96 918 Sk	10 473 524 Sk	35,31 Sk	-142 838 Sk	-0,48 Sk
	307102	2 124	989	1 091	14 481 Sk	13,28 Sk	13 617 Sk	25,76 Sk	356 Sk	38 508 Sk	35,31 Sk	-10 054 Sk	-9,22 Sk
	307103	57 528	20 785	22 922	421 991 Sk	18,41 Sk	286 126 Sk	30,89 Sk	7 489 Sk	809 341 Sk	35,31 Sk	-93 735 Sk	-4,09 Sk
	307104	4 702	817	901	44 494 Sk	49,38 Sk	11 249 Sk	61,87 Sk	294 Sk	31 811 Sk	35,31 Sk	24 227 Sk	26,89 Sk
	307106	34 470	14 092	15 541	246 483 Sk	15,86 Sk	193 990 Sk	28,34 Sk	5 078 Sk	548 724 Sk	35,31 Sk	-103 174 Sk	-6,64 Sk
	307107	1 249	516	569	7 217 Sk	12,68 Sk	7 105 Sk	25,17 Sk	186 Sk	20 091 Sk	35,31 Sk	-5 584 Sk	-9,81 Sk
	307108	31 028	15 891	17 525	223 376 Sk	12,75 Sk	218 731 Sk	25,23 Sk	5 728 Sk	618 800 Sk	35,31 Sk	-170 965 Sk	-9,76 Sk
	307110	86 184	25 099	27 679	665 106 Sk	24,03 Sk	345 529 Sk	36,51 Sk	9 042 Sk	977 306 Sk	35,31 Sk	42 371 Sk	1,53 Sk
	307111	89 503	24 026	26 496	631 095 Sk	23,82 Sk	330 722 Sk	36,30 Sk	8 659 Sk	935 561 Sk	35,31 Sk	34 914 Sk	1,32 Sk
	307112	16 865	4 644	5 121	154 539 Sk	30,18 Sk	63 941 Sk	42,66 Sk	1 672 Sk	180 819 Sk	35,31 Sk	39 334 Sk	7,68 Sk
	307114	8 824	3 440	3 794	78 669 Sk	20,74 Sk	47 364 Sk	33,22 Sk	1 239 Sk	133 940 Sk	35,31 Sk	-6 668 Sk	-1,76 Sk
	307115	69 579	20 561	22 675	527 170 Sk	23,25 Sk	283 052 Sk	35,73 Sk	7 408 Sk	800 609 Sk	35,31 Sk	17 020 Sk	0,75 Sk
	307116	1 991	688	759	18 720 Sk	24,67 Sk	9 473 Sk	37,16 Sk	248 Sk	26 788 Sk	35,31 Sk	1 653 Sk	2,18 Sk
	307140	115 234	42 331	46 683	848 241 Sk	18,17 Sk	582 735 Sk	30,65 Sk	15 252 Sk	1 648 307 Sk	35,31 Sk	-202 079 Sk	-4,33 Sk
	307144	28 866	9 976	11 002	219 687 Sk	19,97 Sk	137 356 Sk	32,45 Sk	3 592 Sk	388 426 Sk	35,31 Sk	-27 791 Sk	-2,53 Sk
	307150	136 817	35 708	39 379	1 090 295 Sk	27,69 Sk	491 533 Sk	40,17 Sk	12 868 Sk	1 390 446 Sk	35,31 Sk	204 251 Sk	5,19 Sk
	307151	134 202	37 611	41 477	1 043 154 Sk	25,15 Sk	517 706 Sk	37,63 Sk	13 556 Sk	1 464 571 Sk	35,31 Sk	109 845 Sk	2,65 Sk
	307190	40 711	11 800	13 013	296 383 Sk	22,78 Sk	162 439 Sk	35,26 Sk	4 252 Sk	459 477 Sk	35,31 Sk	3 597 Sk	0,28 Sk
Celkový součet		859 877	268 974	296 624	6 531 101 Sk	22,02 Sk	3 702 667 Sk	34,50 Sk	96 918 Sk	10 473 524 Sk	35,31 Sk	-142 838 Sk	-0,48 Sk



Výkaz k mesiacu 200802 za stredisko 231

Riadok	Označenie	Názov riadku	Stredisko	Sledované obdobie
1	I.	Tržby za predaj tovaru (604)	231	0,00
2	A.	Náklady vynaložené na obst. predaného tovaru (504)	231	0,00
3	+	Obchodná marža r. 01 - r. 02	231	0,00
4	II.	Výroba r. 05+06+07	231	6 606 235,50
5	II. 1.	Tržby z predaja vl. výrobkov a služieb (601, 602)	231	6 606 235,50
6	2.	Zmena stavu vnútroorganizačných zásob (+/- sk.61)	231	0,00
7	3.	Aktivácia (účt. sk. 62)	231	0,00
8	B.	Výrobná spotreba r. 09 + r. 10	231	4 389 333,54
9	B. 1.	Spotreba materiálu, energie (501, 502, 503)	231	3 169 969,96
10	2.	Služby (účt. sk. 51)	231	1 219 363,58
11	+	Pridaná hodnota r. 03 + 04 - 08	231	2 216 901,96
12	C.	Osobné náklady súčet (r. 13 až r. 16)	231	3 294 300,00
13	C. 1.	Mzdové náklady (521,522)	231	2 395 123,00
14	2.	Odmeny členom orgánov spoločnosti a družstva (523)	231	0,00
15	3.	Náklady na sociálne zabezpečenie (524, 525, 526)	231	850 157,00
16	4.	Sociálne náklady (527, 528)	231	49 020,00
17	D.	Dane a poplatky (účt. sk. 53)	231	132 916,00
18	E.	Odpisy dlhodobého NM a dlhodobého HM (551)	231	1 838 207,00
19	III.	Tržby z predaja dlhodob. majetku a mat.(641,642)	231	0,00
20	F.	ZC predaného dlhodobého majetku a mat. (541,542)	231	0,00
21	IV.	Použitie a zrušenie rezerv do výnosov (652,654,5)	231	0,00
22	G.	Tvorba rezerv na hospod. činnosť (552,554,555)	231	0,00
23	V.	Zúčt. opravných položiek do výnosov (657,8,9)	231	0,00
24	H.	Tvorba opravných položiek do nákladov (557,8,9)	231	0,00
25	VI.	Ostatné výnosy z hospodárskej činnosti (644,5,6,8)	231	3 724 450,66
26	I.	Ostatné náklady na hosp. činnosť (543 až 6, 548,9)	231	0,00
27	VII.	Prevod výnosov z hospodárskej činnosti (-) (697)	231	0,00
28	J.	Prevod nákladov na hospodársku činnosť (-) (597)	231	0,00
29	*	Výsledok hospodárenia z hospodárskej činnosti	231	675 929,62
30	VIII.	Tržby z predaja CP a podielov (661)	231	0,00
31	K.	Predané CP a podiely (561)	231	0,00
32	IX.	Výnosy z dlhodobého fin. majetku r.33+34+35	231	0,00
33	IX. 1.	Výnosy z CP v ovládanej osobe (665A)	231	0,00
34	2.	Výnosy z ost. dlhodobých CP a podielov (665A)	231	0,00
35	3.	Výnosy z ost. dlhodobého finančného majetku (665A)	231	0,00
36	X.	Výnosy z krátkodobého finančného majetku (666)	231	0,00
37	L	Náklady na krátkodobý finančný majetok (566)	231	0,00
38	XI.	Výnosy z precenenia CP a derivátových op. (664,7)	231	0,00
39	M.	Náklady na precenenie CP a deriv. operácie (564,7)	231	0,00
40	XII.	Výnosové úroky (662)	231	0,00
41	N.	Nákladové úroky (562)	231	28 105,20
42	XIII.	Kurzové zisky (663)	231	0,00
43	O.	Kurzové straty (563)	231	0,00
44	XIV.	Ostatné výnosy z finančnej činnosti (668)	231	0,00
45	P.	Ostatné náklady na finančnú činnosť (568,569)	231	43 582,00
46	XV.	Použitie a zrušenie rezerv do výnosov z fin. (674)	231	0,00



Výkaz k mesiacu 200802 za stredisko 231

Riadok	Označenie	Názov riadku	Stredisko	Sledované obdobie
47	Q.	Tvorba rezerv na finančnú činnosť (574)	231	0,00
48	XVI.	Zúčtovanie a zrušenie oprav. položiek do výn.(679)	231	0,00
49	R.	Tvorba oprav. položiek do nákladov na fin. (579)	231	0,00
50	XVII.	Prevod finančných výnosov (-) (698)	231	0,00
51	S.	Prevod finančných nákladov (-) (598)	231	0,00
52	*	Výsledok hospodárenia z finančnej činnosti	231	-71 687,20
53	T.	Daň z príjmov z bežnej činnosti r. 54 + r.55	231	0,00
54	T.1.	- splatná (591,595)	231	0,00
55	2.	- odložená (+/- 592)	231	0,00
56	**	Výsledok hospodárenia z bežnej činnosti	231	604 242,42
57	XVIII.	Mimoriadne výnosy (účt. sk. 68)	231	0,00
58	U.	Mimoriadne náklady (účt. sk. 58)	231	0,00
59	V.	Daň z príjmov z mimoriadnej činnosti r. 60 + r.61	231	0,00
60	V.1.	- splatná (593)	231	0,00
61	2.	- odložená (+/- 596)	231	0,00
62	*	Výsledok hospodárenia z mimoriadnej činnosti	231	0,00
63		Vnútropodnikové náklady	231	747 080,32
65		Vnútropodnikové výnosy	231	0,00
66	Z.	Prevod podielov na výsledku hospodárenia (+/- 596)	231	0,00
67	***	Výsledok hospodárenia za účtovné obdobie	231	-142 837,90
102		Kontrolné číslo	231	37 772 385,74
104		Celkové náklady	231	10 473 524,06
105		Celkové výnosy	231	10 330 686,16