

Správa o použití finančných prostriedkov Mesta v MHD Prievidza za obdobie január – jún 2008.

Prievidza, august 2008

Obsah:

1. Úvod
2. Výkaz ziskov a stráv v MHD Prievidza.
3. Výkaz o výške poskytnutých zliav v MHD Prievidza.
4. Štruktúra prepravených osôb v MHD Prievidza.
5. Medziročné porovnanie počtu prepravených osôb
6. Štruktúra výnosov a nákladov MHD Prievidza.
7. Štatistika liniek MHD Prievidza.
8. Vysvetlivky ku výkazom.
9. Návrh na úpravu tarify z dôvodu prechodu na EURO.

Spracoval:

Ing. Pavel Pařízek
Dopravný riaditeľ

1. Úvod.

SAD Prievidza a.s. v zmysle Zmluvy o výkone vo verejnom záujme vo vnútroštátnej pravidelnej doprave na území mesta Prievidza predkladá správu o použití prostriedkov, ktoré mesto poskytlo do MHD Prievidza na náhradu preukázanej straty dopravcovi, za účelom zabezpečenia prepravných potrieb obyvateľov mesta Prievidza.

Predkladany materiál obsahuje:

- Výkaz ziskov a strát v MHD Prievidza – hospodárske výsledky strediska MHD Prievidza,
- Výkaz o výške poskytnutých zliav v MHD Prievidza – vyčíslenie poskytnutých zliav pre vybrané kategórie cestujúcich,
- Štruktúra prepravených osôb v MHD Prievidza – frekvenčný výkaz,
- Medziročné porovnanie počtu prepravených osôb,
- Percentuálna štruktúra výnosov a nákladov,
- Štatistika liniek a spojov v MHD Prievidza – podrobný výkaz o vybratých tržbách, počte prepravených osôb a nákladoch na jednotlivé linky a spoje.
- Vysvetlivky ku výkazom

V prípade pripomienok a otázok kontaktujte :

SAD Prievidza a.s.
Ing. Pavel Pařízek
Tel.: 5422553, 5422541

8. Vysvetlivky ku výkazom

1. Výkaz o výške ziskov a strát v MHD Prievidza
 - Nápočtový výkaz ziskov a strát v zmysle zákona o účtovníctve č. 431/202 Z.z. §17
 - Stredisko 231 – prevádzka MHD Prievidza Bojnice
2. Výkaz o výške poskytovaných zliav v MHD – v rámci MHD sa vykazujú zľavy 50% - polovičné cestovné a zľavy 83% - cestovné 2.-Sk. Výkaz porovnáva rozdiel na skutočne vybratom cestovnom a cestovnom, kedy by neboli poskytnuté zľavy a porovnáva ho s poskytnutým príspevkom.
3. Štruktúra prepravených osôb

Prehľad hovorí o počte predaných lístkov a vybratých tržbách podľa taríf (podľa typu lístkov). V prehľade sú vybrané tržby rozdelené na tržby platené v hotovosti a platené prostredníctvom dopravnej karty. Lístky platené z dopravnej karty v hodnote 0.- Sk sú prestupové lístky.

- % výpočet percenta za jeden druh platby (hotovosť, alebo dopravná karta)
- %% výpočet percenta z celkového objemu

4. Štatistika liniek a spojov – podrobná štatistika na jednotlivé linky sumárne a na jednotlivé spoje
 - Počet osôb – počet skutočne prepravených osôb
 - Km tarífne – kilometre podľa cestovných poriadkov
 - Km celkom – kilometre celkom ubehnuté vrátane prístavných
 - Tržba bez DPH - tržba vybraná na cestovnom bez dane z pridanej hodnoty
 - SK/km bez dotácie – tržba bez DPH prepočítaná na skutočne ubehnutý kilometer (km celkom)
 - Dotácia – príspevok mesta do MHD
 - Sk/km s dotáciou – tržba bez DPH + dotácia prepočítaná na skutočne ubehnutý kilometer (km celkom)
 - Rozdiel výnosy – iné výnosy a tržby zúčtované v MHD (príjem za reklamu, prepravy na objednávku zabezpečené autobusmi MHD, zúčtovanie rezerv do výnosov)
 - Náklad na linku – celkové náklady na prevádzku MHD prepočítané na skutočne ubehnuté kilometre na jednotlivých spojov
 - Náklad na km – priemerné náklady na celkom ubehnuté kilometre
 - HV – hospodársky výsledok na jednotlivých spojoch.
 - HV = Tržba bez DPH + Rozdiel výnosy – Náklad na linku
 - HV na km – hospodársky výsledok prepočítaný na kilometer na jednotlivé spoje

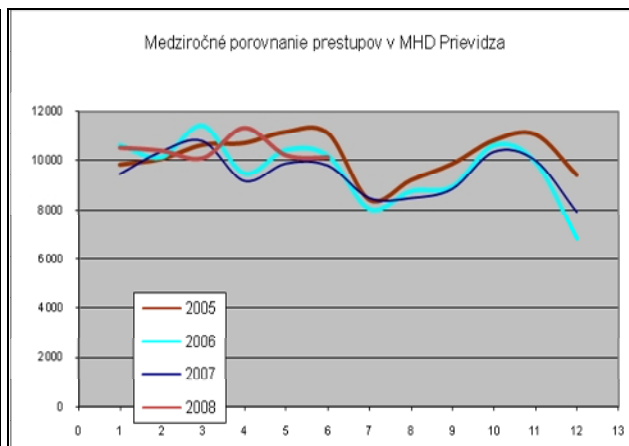
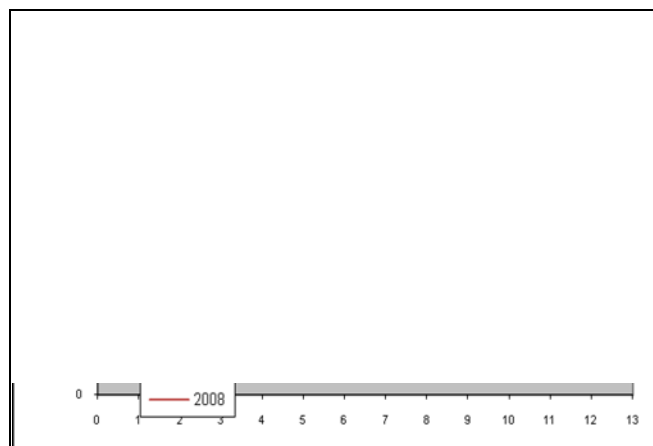
5. Medziročné porovnanie počtu prepravených osôb.

Medziročné porovnanie prepravených osôb

Obdobie	2005	2006	2007	2008	index
január	451 391	478 541	450 911	443 186	0,98
február	438 442	453 288	397 990	416 691	1,05
marec	443 734	489 532	469 694	414 338	0,88
apríl	453 742	423 946	425 915	446 110	1,05
máj	461 975	471 229	451 806	423 838	0,94
jún	447 493	453 614	442 494	412 041	0,93
júl	354 102	363 995	376 728		0,00
august	378 872	393 030	392 003		0,00
september	426 403	429 691	437 269		0,00
október	454 877	475 098	486 966		0,00
november	459 161	453 112	469 372		0,00
december	460 907	427 153	414 022		0,00
Celkový súčet	5 231 099,00	5 312 229,00	5 215 170,00	2 556 204,00	

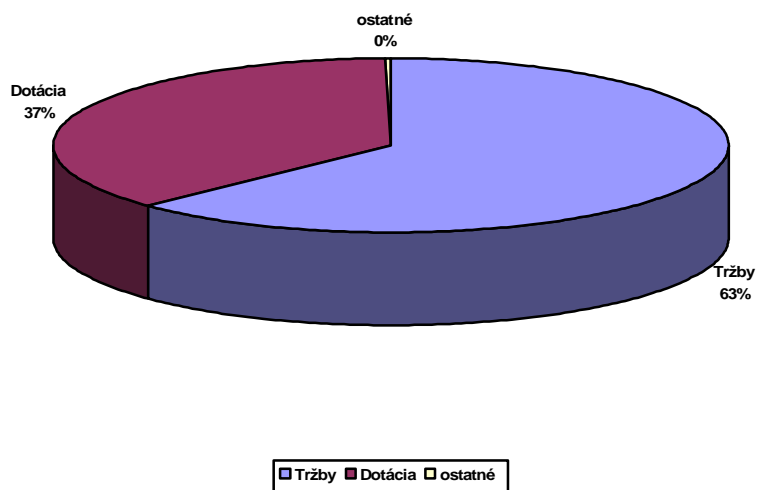
Medziročné porovnanie prestupových lístkov

Obdobie	2005	2006	2007	2008	index
január	9 839	10 629	9 447	10 520	1,11
február	10 068	10 133	10 357	10 398	1,00
marec	10 639	11 412	10 777	10 101	0,94
apríl	10 712	9 473	9 165	11 323	1,24
máj	11 164	10 424	9 875	10 213	1,03
jún	11 112	10 198	9 792	10 128	1,03
júl	8 420	8 041	8 480		0,00
august	9 206	8 756	8 481		0,00
september	9 870	8 943	8 847		0,00
október	10 820	10 611	10 343		0,00
november	11 060	9 940	10 001		0,00
december	9 419	6 838	7 916		0,00
Celkový súčet	122 329,00	115 398,00	113 481,00	62 683,00	

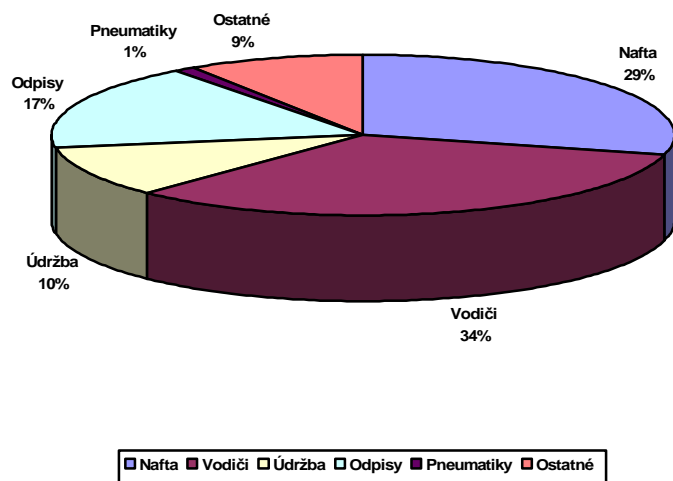


6. Štruktúra výnosov a nákladov MHD Prievidza.

Štruktúra výnosov



Štruktúra nákladov



9. Návrh na úpravu tarify z dôvodu prechodu na EURO.

Ako sme už avizovali v správe na MsZ dňa 24.6.2008, v súčasnom období prebiehajú prípravy prechodu našej meny na EURO, ktoré sa budú musieť premietnuť v prevádzke MHD. Nezanedbateľné problémy budú s manipuláciou s drobnými mincami pri platení v hotovosti v autobusoch. Z tohto dôvodu navrhujeme úpravu tarify v platbe v hotovosti, takým spôsobom, aby po prechode na € boli platby v autobusoch zaokrúhľované na 0,10 €. Zmenu tarify navrhujeme ku termínu 1.10.2008.

Konverzný kurz

30,1260 €

Návrh Tarify

zaokrúhľovať matematicky

Prievidza		
	od 1.10.2008	
	hotovosť	karta
plné cestovné	18	12
deti 6 - 15r., študenti do 26 r.	9	6
ŽP, ŽP-S	6	4
dôchodcovia nad 70r.	6	4
dôchodcovia 60 - 70r.	9	6
sprievodca ŽP, držiteľ janskeho plakety	9	6
batožina	18	12
pes, zvier	18	12
deti do 6r.	bezplatne	bezplatne
detský kočik s dieťaťom	bezplatne	bezplatne
invalidný vozík, vodiaci pes	bezplatne	bezplatne

Prievidza				
	od 1.1.2009		po zaokrúhlení	
	hotovosť	karta	hotovosť	karta
plné cestovné	0,5975	0,3983	0,60	0,40
deti 6 - 15r., študenti do 26 r.	0,2987	0,1992	0,30	0,20
ŽP, ŽP-S	0,1992	0,1328	0,20	0,13
dôchodcovia nad 70r.	0,1992	0,1328	0,20	0,13
dôchodcovia 60 - 70r.	0,2987	0,1992	0,30	0,20
sprievodca ŽP, držiteľ janskeho plakety	0,2987	0,1992	0,30	0,20
batožina	0,5975	0,3983	0,60	0,40
pes, zvier	0,5975	0,3983	0,60	0,40
deti do 6r.	bezplatne	bezplatne	bezplatne	bezplatne
detský kočik s dieťaťom	bezplatne	bezplatne	bezplatne	bezplatne
invalidný vozík, vodiaci pes	bezplatne	bezplatne	bezplatne	bezplatne

Bez úpravy tarify po prechode na € by sa v autobusoch neprimerane predĺžila manipulácia s drobnými centami pri platení v hotovosti, čím vzniknú ďalšie meškani na spojoch. Ceny cestovného z dopravnej karty zostávajú nezmenené. Nezanedbateľný je aj fakt, že rast cien vstupov, hlavne pohonných hmôt má nepriaznivý dopad na hospodárenie MHD a za obdobie prvého polroka evidujeme stratu oproti plánu vo výške cca 1 300 000.- Sk. Úpravou tarify od 1.10.2008 sa čiastočne zredukuje vzniknutá strata. Súčasne so zmenou tarify spustíme podporu predaja dopravných kariet znížením ich cien a reklamnou kampaňou.

Náš návrh koordinujeme s úpravou cien v prímestskej doprave, kde sa budú ceny upravovať ku 1.9.2008. Nový cenový výmer bol zverejnený vo finančnom spravodajcovi 07/2008 z 30.7.2008. Pre ilustráciu v nasledujúcej tabuľke uvádzame ceny cestovného z prvých tarifných pásiem.

Tarifná vzdialenosť	Jednosmerné obyčajné cestovné hotovosť	Jednosmerné obyčajné cestovné dopravná karta	Jednosmerné zľavnené cestovné hotovosť	Jednosmerné zľavnené cestovné dopravná karta
km	Sk	Sk	Sk	Sk
do 4	16	11	10	7
5-7	19	13	13	8
8-10	22	15	13	9
11-13	25	19	16	11
14-17	28	23	16	13
18-20	31	26	19	14



Výkaz k mesiacu 200806 za stredisko 231

Riadok	Označenie	Názov riadku	Stredisko	Sledované obdobie
1	I.	Tržby za predaj tovaru (604)	231	0,00
2	A.	Náklady vynaložené na obst. predaného tovaru (504)	231	0,00
3	+	Obchodná marža r. 01 - r. 02	231	0,00
4	II.	Výroba r. 05+06+07	231	19 546 809,66
5	II. 1.	Tržby z predaja vl. výrobkov a služieb (601, 602)	231	19 546 809,66
6	2.	Zmena stavu vnútroorganizačných zásob (+/- sk.61)	231	0,00
7	3.	Aktivácia (účt. sk. 62)	231	0,00
8	B.	Výrobná spotreba r. 09 + r. 10	231	13 390 420,48
9	B. 1.	Spotreba materiálu, energie (501, 502, 503)	231	9 320 844,68
10	2.	Služby (účt. sk. 51)	231	4 069 575,80
11	+	Pridaná hodnota r. 03 + 04 - 08	231	6 156 389,18
12	C.	Osobné náklady súčet (r. 13 až r. 16)	231	9 782 705,00
13	C. 1.	Mzdové náklady (521,522)	231	7 116 457,00
14	2.	Odmeny členom orgánov spoločnosti a družstva (523)	231	0,00
15	3.	Náklady na sociálne zabezpečenie (524, 525, 526)	231	2 527 951,00
16	4.	Sociálne náklady (527, 528)	231	138 297,00
17	D.	Dane a poplatky (účt. sk. 53)	231	402 131,00
18	E.	Odpisy dlhodobého NM a dlhodobého HM (551)	231	5 368 461,00
19	III.	Tržby z predaja dlhodob. majetku a mat.(641,642)	231	0,00
20	F.	ZC predaného dlhodobého majetku a mat. (541,542)	231	0,00
21	IV.	Použitie a zrušenie rezerv do výnosov (652,654,5)	231	0,00
22	G.	Tvorba rezerv na hospod. činnosť (552,554,555)	231	0,00
23	V.	Zúčt. opravných položiek do výnosov (657,8,9)	231	0,00
24	H.	Tvorba opravných položiek do nákladov (557,8,9)	231	0,00
25	VI.	Ostatné výnosy z hospodárskej činnosti (644,5,6,8)	231	11 610 736,82
26	I.	Ostatné náklady na hosp. činnosť (543 až 6, 548,9)	231	0,00
27	VII.	Prevod výnosov z hospodárskej činnosti (-) (697)	231	0,00
28	J.	Prevod nákladov na hospodársku činnosť (-) (597)	231	0,00
29	*	Výsledok hospodárenia z hospodárskej činnosti	231	2 213 829,00
30	VIII.	Tržby z predaja CP a podielov (661)	231	0,00
31	K.	Predané CP a podiely (561)	231	0,00
32	IX.	Výnosy z dlhodobého fin. majetku r.33+34+35	231	0,00
33	IX. 1.	Výnosy z CP v ovládanej osobe (665A)	231	0,00
34	2.	Výnosy z ost. dlhodobých CP a podielov (665A)	231	0,00
35	3.	Výnosy z ost. dlhodobého finančného majetku (665A)	231	0,00
36	X.	Výnosy z krátkodobého finančného majetku (666)	231	0,00
37	L	Náklady na krátkodobý finančný majetok (566)	231	0,00
38	XI.	Výnosy z precenenia CP a derivátových op. (664,7)	231	0,00
39	M.	Náklady na precenenie CP a deriv. operácie (564,7)	231	0,00
40	XII.	Výnosové úroky (662)	231	0,00
41	N.	Nákladové úroky (562)	231	103 587,20
42	XIII.	Kurzové zisky (663)	231	0,00
43	O.	Kurzové straty (563)	231	0,00
44	XIV.	Ostatné výnosy z finančnej činnosti (668)	231	0,00
45	P.	Ostatné náklady na finančnú činnosť (568,569)	231	131 586,30
46	XV.	Použitie a zrušenie rezerv do výnosov z fin. (674)	231	0,00



Výkaz k mesiacu 200806 za stredisko 231

Riadok	Označenie	Názov riadku	Stredisko	Sledované obdobie	
47	Q.	Tvorba rezerv na finančnú činnosť (574)	231	0,00	
48	XVI.	Zúčtovanie a zrušenie oprav. položiek do výn.(679)	231	0,00	
49	R.	Tvorba oprav. položiek do nákladov na fin. (579)	231	0,00	
50	XVII.	Prevod finančných výnosov (-) (698)	231	0,00	
51	S.	Prevod finančných nákladov (-) (598)	231	0,00	
52	*	Výsledok hospodárenia z finančnej činnosti	231	-235 173,50	
53	T.	Daň z príjmov z bežnej činnosti r. 54 + r.55	231	0,00	
54	T.1.	- splatná (591,595)	231	0,00	
55	2.	- odložená (+/- 592)	231	0,00	
56	**	Výsledok hospodárenia z bežnej činnosti	231	1 978 655,50	
57	XVIII.	Mimoriadne výnosy (účt. sk. 68)	231	0,00	
58	U.	Mimoriadne náklady (účt. sk. 58)	231	0,00	
59	V.	Daň z príjmov z mimoriadnej činnosti r. 60 + r.61	231	0,00	
60	V.1.	- splatná (593)	231	0,00	
61	2.	- odložená (+/- 596)	231	0,00	
62	*	Výsledok hospodárenia z mimoriadnej činnosti	231	0,00	
63		Vnútropodnikové náklady	231	2 191 869,05	
65		Vnútropodnikové výnosy	231	0,00	
66	Z.	Prevod podielov na výsledku hospodárenia (+/- 596)	231	0,00	
67	***	Výsledok hospodárenia za účtovné obdobie	231	-213 213,55	
102		Kontrolné číslo	231	113 170 072,78	
104		Celkové náklady	231	31 370 760,03	
105		Celkové výnosy	231	31 157 546,48	

Výkaz o výške poskytnutých zliav v MHD

Str. MHD Prievidza
Obdobie (Více položek)

	Osoby-skut.	Lístky	Tržba Bez DPH	Zľava	Tržba bez zľavy	Strata zo zliav
Batožina MHD PD - 16	0	203	2 312	0,00%	2 312	0
Celý MHD PD - 13	1 200 778	1 200 778	12 893 781	0,00%	12 893 781	0
Zdarma MHD PD - 15	85	85	6	0,00%	6	0
Zľavnený MHD PD - 14	924 373	924 372	4 848 803	50,00%	9 697 606	4 848 803
ZŤP,ZŤP-S, 70-r. MHD - 74	430 968	430 968	1 421 268	71,43%	4 974 687	3 553 419
Celkový súčet	2 556 204	2 556 406	19 166 170	39,57%	27 568 392	8 402 222

Potreba dotácie	8 402 222
Skutočne poskytnutá dotácia	11 560 400
Rozdiel (-nedoplatok, +preplatok)	3 158 178

V Prievidzi

17.07.2008

.....

PREHL'AD TRŽIEB PODĽA TARÍF A CIEN

Obdobie	nápočet 2008
---------	--------------

Typ	Tarifa	ČT	Cena	Počet	%	%%	Tržba	%	%%
ČK	Batožina MHD PD	10	12	66	0,01	0,00	792,00	0,01	0,00
	Celý MHD PD	1	0	31 965	2,67	1,25	0,00	0,00	0,00
			11	78	0,01	0,00	858,00	0,01	0,00
			12	509 122	42,57	19,92	6 109 464,00	63,05	26,79
	Zlavený MHD PD	2	0	22 718	1,90	0,89	0,00	0,00	0,00
			5,5	20	0,00	0,00	110,00	0,00	0,00
			6	541 212	45,25	21,17	3 247 272,00	33,51	14,24
	ZŤP,ZŤP-S, 70-r. MHD	3	0	7 998	0,67	0,31	0,00	0,00	0,00
			2	3	0,00	0,00	6,00	0,00	0,00
			4	82 785	6,92	3,24	331 140,00	3,42	1,45
	Zdarma MHD PD	20	0	84	0,01	0,00	0,00	0,00	0,00
	SUM ČK			1 196 051	46,79		9 689 642,00	42,48	
Hotovosť	Batožina MHD PD	10	14	140	0,01	0,01	1 960,00	0,01	0,01
	Celý MHD PD	1	12	652	0,05	0,03	7 824,00	0,06	0,03
			14	658 961	48,44	25,78	9 225 454,00	70,33	40,45
	Zlavený MHD PD	2	6	267	0,02	0,01	1 602,00	0,01	0,01
			7	360 157	26,48	14,09	2 521 099,00	19,22	11,05
	ZŤP,ZŤP-S, 70-r. MHD	3	2	282	0,02	0,01	564,00	0,00	0,00
4			339 900	24,99	13,30	1 359 600,00	10,36	5,96	
SUM Hotovosť			1 360 359	53,21		13 118 103,00	57,52		
SUM celkom			2 556 410			22 807 745,00			

Ing. Pavel Pařízek

06.08.2008

Rozbor liniek MHD

Obdobie: (Více položek)

Str.	Linka	Počet osôb	km tarifné	km celkom	Tržba bez DPH	Sk/km bez dotácie	Dotácia	Sk/km s dotáciou	Rozdiel výnosy	Náklad na linku	Náklad na km	HV	HV na km
MHD	Prievidza	2 556 204	806 257	903 145	19 166 173 Sk	21,22 Sk	11 560 400 Sk	34,02 Sk	430 973 Sk	31 370 760 Sk	34,74 Sk	-213 214 Sk	-0,24 Sk
	307102	5 986	2 875	3 220	40 114 Sk	12,46 Sk	41 160 Sk	25,24 Sk	1 536 Sk	111 873 Sk	34,75 Sk	-29 062 Sk	-9,03 Sk
	307103	185 665	62 097	69 553	1 356 133 Sk	19,50 Sk	890 416 Sk	32,30 Sk	33 119 Sk	2 416 123 Sk	34,74 Sk	-136 456 Sk	-1,96 Sk
	307104	13 792	2 375	2 660	127 981 Sk	48,12 Sk	34 002 Sk	60,90 Sk	1 269 Sk	92 417 Sk	34,75 Sk	70 835 Sk	26,63 Sk
	307106	102 856	42 050	47 100	728 150 Sk	15,46 Sk	602 702 Sk	28,26 Sk	22 480 Sk	1 636 111 Sk	34,74 Sk	-282 778 Sk	-6,00 Sk
	307107	3 795	1 500	1 680	21 555 Sk	12,83 Sk	21 475 Sk	25,61 Sk	802 Sk	58 369 Sk	34,75 Sk	-14 538 Sk	-8,65 Sk
	307108	94 466	47 919	53 675	667 800 Sk	12,44 Sk	687 410 Sk	25,25 Sk	25 556 Sk	1 864 455 Sk	34,74 Sk	-483 689 Sk	-9,01 Sk
	307110	247 739	74 605	83 561	1 884 313 Sk	22,55 Sk	1 069 458 Sk	35,35 Sk	39 805 Sk	2 902 826 Sk	34,74 Sk	90 750 Sk	1,09 Sk
	307111	266 569	72 128	80 792	1 851 043 Sk	22,91 Sk	1 034 298 Sk	35,71 Sk	38 512 Sk	2 806 387 Sk	34,74 Sk	117 466 Sk	1,45 Sk
	307112	44 795	13 500	15 119	402 240 Sk	26,60 Sk	193 274 Sk	39,39 Sk	7 214 Sk	525 318 Sk	34,75 Sk	77 410 Sk	5,12 Sk
	307114	23 577	10 000	11 199	207 105 Sk	18,49 Sk	143 166 Sk	31,28 Sk	5 344 Sk	389 124 Sk	34,75 Sk	-33 510 Sk	-2,99 Sk
	307115	203 487	61 135	68 474	1 516 477 Sk	22,15 Sk	876 384 Sk	34,95 Sk	32 617 Sk	2 378 731 Sk	34,74 Sk	46 747 Sk	0,68 Sk
	307116	5 309	2 000	2 240	49 749 Sk	22,21 Sk	28 633 Sk	34,99 Sk	1 069 Sk	77 825 Sk	34,75 Sk	1 626 Sk	0,73 Sk
	307118	2 492	2 462	2 836	12 886 Sk	4,54 Sk	35 149 Sk	16,94 Sk	2 134 Sk	96 029 Sk	33,86 Sk	-45 859 Sk	-16,17 Sk
	307140	347 035	126 247	141 404	2 516 785 Sk	17,80 Sk	1 810 091 Sk	30,60 Sk	67 341 Sk	4 912 155 Sk	34,74 Sk	-517 938 Sk	-3,66 Sk
	307144	83 005	29 000	32 478	626 193 Sk	19,28 Sk	415 181 Sk	32,06 Sk	15 496 Sk	1 128 460 Sk	34,75 Sk	-71 590 Sk	-2,20 Sk
	307150	405 917	107 358	120 252	3 202 690 Sk	26,63 Sk	1 539 969 Sk	39,44 Sk	57 234 Sk	4 177 090 Sk	34,74 Sk	622 803 Sk	5,18 Sk
	307151	399 206	113 756	127 422	3 084 195 Sk	24,20 Sk	1 632 181 Sk	37,01 Sk	60 646 Sk	4 425 930 Sk	34,73 Sk	351 092 Sk	2,76 Sk
	307190	120 513	35 250	39 482	870 765 Sk	22,05 Sk	505 451 Sk	34,86 Sk	18 800 Sk	1 371 538 Sk	34,74 Sk	23 478 Sk	0,59 Sk
Celkový součet		2 556 204	806 257	903 145	19 166 173 Sk	21,22 Sk	11 560 400 Sk	34,02 Sk	430 973 Sk	31 370 760 Sk	34,74 Sk	-213 214 Sk	-0,24 Sk