

Správa o použití finančných prostriedkov Mesta v MHD Prievidza za obdobie január – december 2007.

Prievidza, február 2008

Obsah:

1. Vyčíslenie straty za rok 2007
2. Výkaz ziskov a stráv v MHD Prievidza.
3. Výkaz o výške poskytnutých zliav v MHD Prievidza.
4. Štruktúra prepravených osôb v MHD Prievidza.
5. Medziročné porovnanie počtu prepravených osôb
6. Štruktúra výnosov a nákladov MHD Prievidza.
7. Štatistika liniek MHD Prievidza.
8. Vysvetlivky ku výkazom.

Spracoval:

Ing. Pavel Pařízek
Dopravný riaditeľ

1. Vyčíslenie straty za rok 2007.

Na základe zmluvy o výkonoch vo verejnom záujme v MHD Prievidza prebehol dňa 13.2.2008 prvý kontrolný deň na hospodárenie v MHD Prievidza za rok 2007 zo strany mesta. Na základe vyžiadania viacerých podkladov boli tieto predložené na ekonomické oddelenie mestského úradu.

MHD Prievidza skončila za rok 2007 v strate - 82 053.- Sk. Podľa zmluvy o výkonoch vo verejnom záujme bodu 5.3 je výška primeraného zisku dopravcu 3% z ekonomicky oprávnených nákladov, čo predstavuje pri ročných nákladoch 57 978 851.-Sk výšku dohodnutého zisku vo výške 1 739 365.- Sk.

Výška doplatku mesta za výkony vo verejnom záujme za rok 2007 je 1 821 418.- Sk.

Na základe požiadavky kontroly mesta na vyčíslenie pomernej časti straty pripadajúcej na výkony MHD v obvode mesta Bojnice predkladáme nasledovnú štatistiku kilometrických výkonov. V štatistike sa uvažuje s výkonmi na linkách číslo 3, 7, 15 a 90, ktoré sú smerované na konečné zastávky v Bojniciach.

Číslo linky	Ubehnuté km cez pracovný deň	Ubehnuté km v deň prac. voľna
03 – PD - Bojnice kúpele	161	91
07 – Dubnica – Bojnice kúpele	13	0
15 – PD - Dubnica	105	46
90 – PD - Dubnica	81	46
Km skutočné spolu za Bojnice	360	183
Km skutočné za MHD celkom	5904	3205
% km na Bojnice	6,09 %	5,71 %

Z nasledovného porovnania navrhujeme výkony pripadajúce na mesto Bojnice vo výške 6% z celkových výkonov vo verejnom záujme v MHD Prievidza, čím sa mestá budú podieľať na vykrytí straty z výkonov vo verejnom záujme nasledovne:

Prievidza	94 %	1 712 133.- Sk
Bojnice	6 %	109 285.- Sk

8. Vysvetlivky ku výkazom

- Výkaz o výške ziskov a strát v MHD Prievidza
 - Nápočtový výkaz ziskov a strát v zmysle zákona o účtovníctve č. 431/202 Z.z. §17
 - Stredisko 231 – prevádzka MHD Prievidza Bojnice
- Výkaz o výške poskytovaných zliav v MHD – v rámci MHD sa vykazujú zľavy 50% - polovičné cestovné a zľavy 83% - cestovné 2.-Sk. Výkaz porovnáva rozdiel na skutočne vybranom cestovnom a cestovnom, kedy by neboli poskytnuté zľavy a porovnáva ho s poskytnutým príspevkom.
- Štruktúra prepravených osôb

Prehľad hovorí o počte predaných lístkov a vybraných tržbách podľa tarif (podľa typu lístkov). V prehľade sú vybrané tržby rozdelené na tržby platené v hotovosti a platené prostredníctvom dopravnej karty. Lístky platené z dopravnej karty v hodnote 0.- Sk sú prestupové lístky.

 - % výpočet percenta za jeden druh platby (hotovosť, alebo dopravná karta)
 - %% výpočet percenta z celkového objemu
- Štatistika liniek a spojov – podrobná štatistika na jednotlivé linky sumárne a na jednotlivé spoje
 - Počet osôb – počet skutočne prepravených osôb
 - Km tarifné – kilometre podľa cestovných poriadkov
 - Km celkom – kilometre celkom ubehnuté vrátane prístavných
 - Tržba bez DPH - tržba vybraná na cestovnom bez dane z pridanej hodnoty
 - SK/km bez dotácie – tržba bez DPH prepočítaná na skutočne ubehnutý kilometer (km celkom)
 - Dotácia – príspevok mesta do MHD
 - SK/km s dotáciou – tržba bez DPH + dotácia prepočítaná na skutočne ubehnutý kilometer (km celkom)
 - Rozdiel výnosy – iné výnosy a tržby zúčtované v MHD (príjem za reklamu, prepravy na objednávku zabezpečené autobusmi MHD, zúčtovanie rezerv do výnosov)
 - Náklad na linku – celkové náklady na prevádzku MHD prepočítané na skutočne ubehnuté kilometre na jednotlivých spojov
 - Náklad na km – priemerné náklady na celkom ubehnuté kilometre
 - HV – hospodársky výsledok na jednotlivých spojoch.
 - HV = Tržba bez DPH + Rozdiel výnosy – Náklad na linku
 - HV na km – hospodársky výsledok prepočítaný na kilometer na jednotlivé spoje

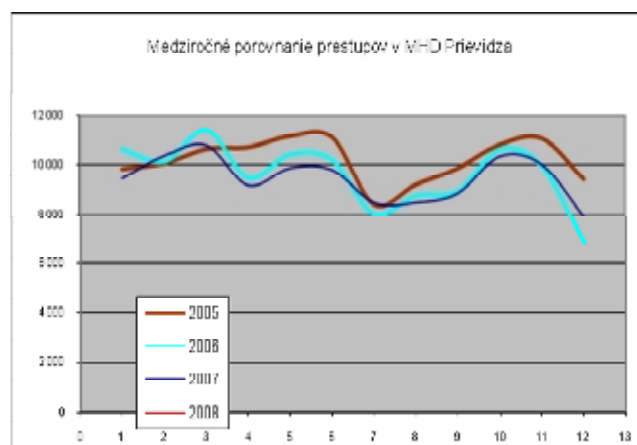
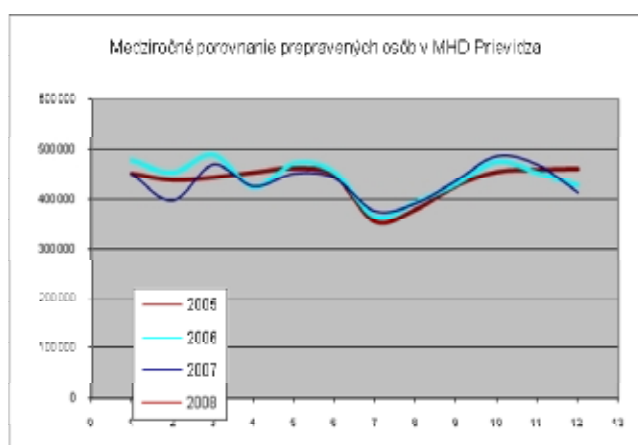
5. Medziročné porovnanie počtu prepravených osôb.

Medziročné porovnanie prepravených osôb

Obdobie	2005	2006	2007	2008	index
<i>január</i>	451 391	478 541	450 911	443 186	0,98
<i>február</i>	438 442	453 288	397 990		0,00
<i>marec</i>	443 734	489 532	469 694		0,00
<i>apríl</i>	453 742	423 946	425 915		0,00
<i>máj</i>	461 975	471 229	451 806		0,00
<i>jún</i>	447 493	453 614	442 494		0,00
<i>júl</i>	354 102	363 995	376 728		0,00
<i>august</i>	378 872	393 030	392 003		0,00
<i>september</i>	426 403	429 691	437 269		0,00
<i>október</i>	454 877	475 098	486 966		0,00
<i>november</i>	459 161	453 112	469 372		0,00
<i>december</i>	460 907	427 153	414 022		0,00
Celkový súčet	5 231 099,00	5 312 229,00	5 215 170,00	443 186,00	

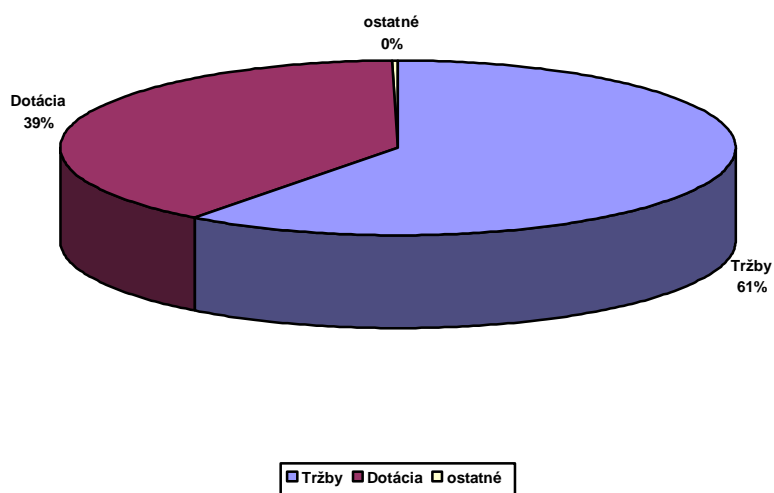
Medziročné porovnanie prestupových lístkov

Obdobie	2005	2006	2007	2008	index
<i>január</i>	9 839	10 629	9 447	10 520	1,11
<i>február</i>	10 068	10 133	10 357		0,00
<i>marec</i>	10 639	11 412	10 777		0,00
<i>apríl</i>	10 712	9 473	9 165		0,00
<i>máj</i>	11 164	10 424	9 875		0,00
<i>jún</i>	11 112	10 198	9 792		0,00
<i>júl</i>	8 420	8 041	8 480		0,00
<i>august</i>	9 206	8 756	8 481		0,00
<i>september</i>	9 870	8 943	8 847		0,00
<i>október</i>	10 820	10 611	10 343		0,00
<i>november</i>	11 060	9 940	10 001		0,00
<i>december</i>	9 419	6 838	7 916		0,00
Celkový súčet	122 329,00	115 398,00	113 481,00	10 520,00	

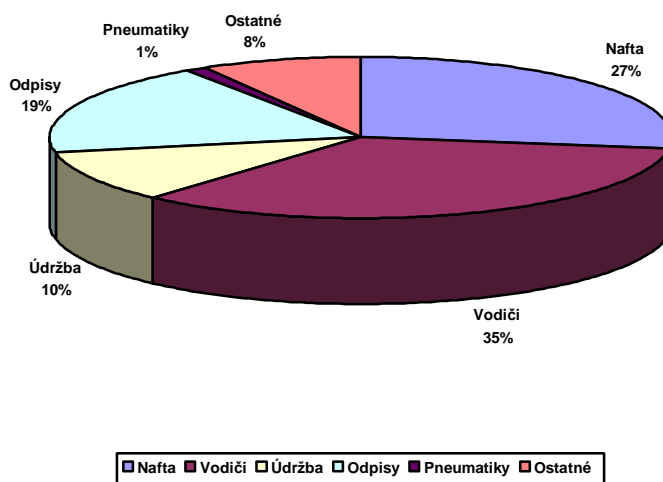


6. Štruktúra výnosov a nákladov MHD Prievidza.

Štruktúra výnosov



Štruktúra nákladov



Výkaz o výške poskytnutých zliav v MHD

Str. MHD Prievidza
Obdobie (Více položek)

	Osoby-skut.	Lístky	Tržba Bez DPH	Zľava	Tržba bez zľavy	Strata zo zliav
Batožina MHD PD - 16	0	608	6 031	0,00%	6 031	0
Celý MHD PD - 13	2 598 951	2 598 951	24 721 374	0,00%	24 721 374	0
Zdarma MHD PD - 15	324	324	0	0,00%	0	0
Zlavnený MHD PD - 14	1 713 089	1 713 089	8 031 304	50,00%	16 062 608	8 031 304
ZŤP,ZŤP-S, 70-r. MHD - 74	902 806	902 806	1 499 303	83,33%	8 994 022	7 494 719
Celkový súčet	5 215 170	5 215 778	34 258 012	42,94%	49 784 035	15 526 023

Potreba dotácie	15 526 023
Skutočne poskytnutá dotácia	22 755 200
Rozdiel (-nedoplatok, +preplatok)	7 229 177

V Prievidzi

18.1.2008

.....

PREHĽAD TRŽIEB PODĽA TARÍF A CIEN

Obdobie	nápočet 2007
---------	--------------

Typ	Tarifa	ČT	Cena	Počet	%	%%	Tržba	%	%%
ČK	Batožina MHD PD	10	11	141	0,01	0,00	1 551,00	0,01	0,00
	Celý MHD PD	1	0	63 063	2,85	1,21	0,00	0,00	0,00
			11	1 012 221	45,79	19,41	11 134 431,00	66,73	27,31
	Zľavnený MHD PD	2	0	39 700	1,80	0,76	0,00	0,00	0,00
			5,5	966 159	43,70	18,52	5 313 874,50	31,84	13,03
	ZŤP,ZŤP-S, 70-r. MHD	3	0	10 718	0,48	0,21	0,00	0,00	0,00
2			118 483	5,36	2,27	236 966,00	1,42	0,58	
Zdarma MHD PD	20	0	319	0,01	0,01	0,00	0,00	0,00	
SUM ČK				2 210 804		42,39	16 686 822,50		40,93
Hotovosť	Batožina MHD PD	10	12	469	0,02	0,01	5 628,00	0,02	0,01
	Celý MHD PD	1	12	1 523 667	50,70	29,21	18 284 004,00	75,93	44,85
			6	707 230	23,54	13,56	4 243 380,00	17,62	10,41
	ZŤP,ZŤP-S, 70-r. MHD	3	2	773 605	25,74	14,83	1 547 210,00	6,43	3,80
	Zdarma MHD PD	20	0	5	0,00	0,00	0,00	0,00	0,00
SUM Hotovosť				3 004 976		57,61	24 080 222,00		59,07
SUM celkom				5 215 780			40 767 044,50		

Ing. Pavel Pařízek

14.2.2008

Rozbor liniek MHD

Obdobie (Vše)

Str.	Linka	Počet osôb	km tarifné	km celkom	Tržba bez DPH	Sk/km bez dotácie	Dotácia	Sk/km s dotáciou	Rozdiel výnosy	Náklad na linku	Náklad na km	HV	HV na km
MHD	Prievidza	5 215 170	1 604 160	1 812 331	34 258 017 Sk	18,90 Sk	22 755 200 Sk	31,46 Sk	883 581 Sk	57 978 851 Sk	31,99 Sk	-82 053 Sk	-0,05 Sk
	307102	12 732	5 744	6 491	78 079 Sk	12,03 Sk	81 422 Sk	24,57 Sk	3 182 Sk	207 057 Sk	31,90 Sk	-44 375 Sk	-6,84 Sk
	307103	381 824	123 487	139 509	2 400 211 Sk	17,20 Sk	1 751 882 Sk	29,76 Sk	68 004 Sk	4 464 186 Sk	32,00 Sk	-244 089 Sk	-1,75 Sk
	307104	26 944	4 060	4 588	230 900 Sk	50,32 Sk	57 622 Sk	62,88 Sk	2 273 Sk	146 838 Sk	32,00 Sk	143 957 Sk	31,38 Sk
	307106	207 791	83 093	93 893	1 325 392 Sk	14,12 Sk	1 178 745 Sk	26,67 Sk	46 012 Sk	3 001 514 Sk	31,97 Sk	-451 364 Sk	-4,81 Sk
	307107	6 804	2 488	2 811	32 158 Sk	11,44 Sk	35 195 Sk	23,96 Sk	1 379 Sk	90 882 Sk	32,33 Sk	-22 151 Sk	-7,88 Sk
	307108	190 242	95 184	107 534	1 211 811 Sk	11,27 Sk	1 350 723 Sk	23,83 Sk	52 383 Sk	3 443 904 Sk	32,03 Sk	-828 987 Sk	-7,71 Sk
	307110	507 876	146 839	165 887	3 312 343 Sk	19,97 Sk	2 082 783 Sk	32,52 Sk	80 863 Sk	5 307 335 Sk	31,99 Sk	168 654 Sk	1,02 Sk
	307111	542 622	142 995	161 564	3 279 648 Sk	20,30 Sk	2 029 119 Sk	32,86 Sk	78 955 Sk	5 168 988 Sk	31,99 Sk	218 734 Sk	1,35 Sk
	307112	91 672	26 974	30 481	740 037 Sk	24,28 Sk	382 361 Sk	36,82 Sk	14 942 Sk	972 369 Sk	31,90 Sk	164 969 Sk	5,41 Sk
	307114	47 177	19 984	22 582	385 734 Sk	17,08 Sk	283 279 Sk	29,63 Sk	11 069 Sk	720 424 Sk	31,90 Sk	-40 342 Sk	-1,79 Sk
	307115	406 966	122 339	138 223	2 678 272 Sk	19,38 Sk	1 735 491 Sk	31,93 Sk	67 465 Sk	4 419 671 Sk	31,97 Sk	61 556 Sk	0,45 Sk
	307116	10 352	4 000	4 520	86 141 Sk	19,06 Sk	56 704 Sk	31,60 Sk	2 215 Sk	144 232 Sk	31,91 Sk	827 Sk	0,18 Sk
	307118	11 610	9 360	10 570	72 258 Sk	6,84 Sk	129 719 Sk	19,11 Sk	4 896 Sk	329 927 Sk	31,21 Sk	-123 053 Sk	-11,64 Sk
	307140	699 317	252 402	285 173	4 435 093 Sk	15,55 Sk	3 580 732 Sk	28,11 Sk	139 134 Sk	9 118 935 Sk	31,98 Sk	-963 976 Sk	-3,38 Sk
	307144	167 499	57 880	65 407	1 133 247 Sk	17,33 Sk	820 407 Sk	29,87 Sk	32 069 Sk	2 085 837 Sk	31,89 Sk	-100 114 Sk	-1,53 Sk
	307150	821 576	212 422	239 953	5 682 554 Sk	23,68 Sk	3 014 047 Sk	36,24 Sk	116 655 Sk	7 686 247 Sk	32,03 Sk	1 127 009 Sk	4,70 Sk
	307151	808 057	224 373	253 453	5 473 675 Sk	21,60 Sk	3 184 216 Sk	34,16 Sk	123 220 Sk	8 121 423 Sk	32,04 Sk	659 687 Sk	2,60 Sk
	307190	240 763	70 536	79 692	1 483 366 Sk	18,61 Sk	1 000 753 Sk	31,17 Sk	38 865 Sk	2 549 080 Sk	31,99 Sk	-26 096 Sk	-0,33 Sk
	EXPRES	33 346	0	0	217 098 Sk	#DIV/0!	0 Sk	#DIV/0!	0 Sk	0 Sk	#DIV/0!	217 098 Sk	#DIV/0!
Celkový součet		5 215 170	1 604 160	1 812 331	34 258 017 Sk	18,90 Sk	22 755 200 Sk	31,46 Sk	883 581 Sk	57 978 851 Sk	31,99 Sk	-82 053 Sk	-0,05 Sk



Výkaz k mesiacu 200712 za stredisko 231

Riadok	Označenie	Názov riadku	Stredisko	Sledované obdobie
1	I.	Tržby za predaj tovaru (604)	231	0,00
2	A.	Náklady vynaložené na obst. predaného tovaru (504)	231	0,00
3	+	Obchodná marža r. 01 - r. 02	231	0,00
4	II.	Výroba r. 05+06+07	231	34 949 848,90
5	II. 1.	Tržby z predaja vl. výrobkov a služieb (601, 602)	231	34 949 848,90
6	2.	Zmena stavu vnútroorganizačných zásob (+/- sk.61)	231	0,00
7	3.	Aktivácia (účt. sk. 62)	231	0,00
8	B.	Výrobná spotreba r. 09 + r. 10	231	23 825 011,77
9	B. 1.	Spotreba materiálu, energie (501, 502, 503)	231	16 273 708,35
10	2.	Služby (účt. sk. 51)	231	7 551 303,42
11	+	Pridaná hodnota r. 03 + 04 - 08	231	11 124 837,13
12	C.	Osobné náklady súčet (r. 13 až r. 16)	231	18 577 167,88
13	C. 1.	Mzdové náklady (521,522)	231	13 321 064,89
14	2.	Odmeny členom orgánov spoločnosti a družstva (523)	231	0,00
15	3.	Náklady na sociálne zabezpečenie (524, 525, 526)	231	4 721 481,09
16	4.	Sociálne náklady (527, 528)	231	534 621,90
17	D.	Dane a poplatky (účt. sk. 53)	231	19 078,00
18	E.	Odpisy dlhodobého NM a dlhodobého HM (551)	231	10 806 339,88
19	III.	Tržby z predaja dlhodob. majetku a mat.(641,642)	231	101 726,30
20	F.	ZC predaného dlhodobého majetku a mat. (541,542)	231	38 716,30
21	IV.	Použitie a zrušenie rezerv do výnosov (652,654,5)	231	0,00
22	G.	Tvorba rezerv na hospod. činnosť (552,554,555)	231	0,00
23	V.	Zúčt. opravných položiek do výnosov (657,8,9)	231	0,00
24	H.	Tvorba opravných položiek do nákladov (557,8,9)	231	0,00
25	VI.	Ostatné výnosy z hospodárskej činnosti (644,5,6,8)	231	22 845 223,04
26	I.	Ostatné náklady na hosp. činnosť (543 až 6, 548,9)	231	2 000,00
27	VII.	Prevod výnosov z hospodárskej činnosti (-) (697)	231	0,00
28	J.	Prevod nákladov na hospodársku činnosť (-) (597)	231	0,00
29	*	Výsledok hospodárenia z hospodárskej činnosti	231	4 628 484,41
30	VIII.	Tržby z predaja CP a podielov (661)	231	0,00
31	K.	Predané CP a podiely (561)	231	0,00
32	IX.	Výnosy z dlhodobého fin. majetku r.33+34+35	231	0,00
33	IX. 1.	Výnosy z CP v ovládanej osobe (665A)	231	0,00
34	2.	Výnosy z ost. dlhodobých CP a podielov (665A)	231	0,00
35	3.	Výnosy z ost. dlhodobého finančného majetku (665A)	231	0,00
36	X.	Výnosy z krátkodobého finančného majetku (666)	231	0,00
37	L	Náklady na krátkodobý finančný majetok (566)	231	0,00
38	XI.	Výnosy z precenenia CP a derivátových op. (664,7)	231	0,00
39	M.	Náklady na precenenie CP a deriv. operácie (564,7)	231	0,00
40	XII.	Výnosové úroky (662)	231	0,00
41	N.	Nákladové úroky (562)	231	58 470,50
42	XIII.	Kurzové zisky (663)	231	0,00
43	O.	Kurzové straty (563)	231	0,00
44	XIV.	Ostatné výnosy z finančnej činnosti (668)	231	0,00
45	P.	Ostatné náklady na finančnú činnosť (568,569)	231	248 137,00
46	XV.	Použitie a zrušenie rezerv do výnosov z fin. (674)	231	0,00



Výkaz k mesiacu 200712 za stredisko 231

Riadok	Označenie	Názov riadku	Stredisko	Sledované obdobie
47	Q.	Tvorba rezerv na finančnú činnosť (574)	231	0,00
48	XVI.	Zúčtovanie a zrušenie oprav. položiek do výn.(679)	231	0,00
49	R.	Tvorba oprav. položiek do nákladov na fin. (579)	231	0,00
50	XVII.	Prevod finančných výnosov (-) (698)	231	0,00
51	S.	Prevod finančných nákladov (-) (598)	231	0,00
52	*	Výsledok hospodárenia z finančnej činnosti	231	-306 607,50
53	T.	Daň z príjmov z bežnej činnosti r. 54 + r.55	231	0,00
54	T.1.	- splatná (591,595)	231	0,00
55	2.	- odložená (+/- 592)	231	0,00
56	**	Výsledok hospodárenia z bežnej činnosti	231	4 321 876,91
57	XVIII.	Mimoriadne výnosy (účt. sk. 68)	231	0,00
58	U.	Mimoriadne náklady (účt. sk. 58)	231	0,00
59	V.	Daň z príjmov z mimoriadnej činnosti r. 60 + r.61	231	0,00
60	V.1.	- splatná (593)	231	0,00
61	2.	- odložená (+/- 596)	231	0,00
62	*	Výsledok hospodárenia z mimoriadnej činnosti	231	0,00
63		Vnútropodnikové náklady	231	4 403 929,94
65		Vnútropodnikové výnosy	231	0,00
66	Z.	Prevod podielov na výsledku hospodárenia (+/- 596)	231	0,00
67	***	Výsledok hospodárenia za účtovné obdobie	231	-82 053,03
102		Kontrolné číslo	231	208 592 339,07
104		Celkové náklady	231	57 978 851,27
105		Celkové výnosy	231	57 896 798,24