

## Správa o použití finančných prostriedkov Mesta v MHD Prievidza za obdobie január – jún 2007.

---

Prievidza, august 2007

---

### Obsah:

1. Úvod.
2. Výkaz ziskov a stráv v MHD Prievidza.
3. Výkaz o výške poskytnutých zliav v MHD Prievidza.
4. Štruktúra prepravených osôb v MHD Prievidza.
5. Medziročné porovnanie počtu prepravených osôb
6. Štruktúra výnosov a nákladov MHD Prievidza.
7. Štatistika liniek MHD Prievidza.
8. Vysvetlivky ku výkazom.

---

Spracoval:

Ing. Pavel Pařízek

Dopravný riaditeľ

## 1. Úvod.

SAD Prievidza a.s. v zmysle Zmluvy o výkone vo verejnom záujme vo vnútroštátnej pravidelnej doprave na území mesta Prievidza predkladá správu o použití prostriedkov, ktoré mesto poskytlo do MHD Prievidza na náhradu preukázanej straty dopravcovi, za účelom zabezpečenia prepravných potrieb obyvateľov mesta Prievidza.

Predkladaný materiál obsahuje:

- Výkaz ziskov a strát v MHD Prievidza – hospodárske výsledky strediska MHD Prievidza,
- Výkaz o výške poskytnutých zliav v MHD Prievidza – vyčíslenie poskytnutých zliav pre vybrané kategórie cestujúcich,
- Štruktúra prepravených osôb v MHD Prievidza – frekvenčný výkaz,
- Medziročné porovnanie počtu prepravených osôb,
- Percentuálna štruktúra výnosov a nákladov,
- Štatistika liniek a spojov v MHD Prievidza – podrobný výkaz o vybratých tržbách, počte prepravených osôb a nákladoch na jednotlivé linky a spoje.
- Vysvetlivky ku výkazom

V prípade pripomienok a otázok kontaktujte :

SAD Prievidza a.s.  
Ing. Pavel Pařízek  
Tel.: 5422553, 5422541

## 8. Vysvetlivky ku výkazom

1. Výkaz o výške ziskov a strát v MHD Prievidza
  - Nápočtový výkaz ziskov a strát v zmysle zákona o účtovníctve č. 431/202 Z.z. §17
  - Stredisko 231 – prevádzka MHD Prievidza Bojnice
2. Výkaz o výške poskytovaných zliav v MHD – v rámci MHD sa vykazujú zľavy 50% - polovičné cestovné a zľavy 83% - cestovné 2.-Sk. Výkaz porovnáva rozdiel na skutočne vybratom cestovnom a cestovnom, kedy by neboli poskytnuté zľavy a porovnáva ho s poskytnutým príspevkom.
3. Štruktúra prepravených osôb

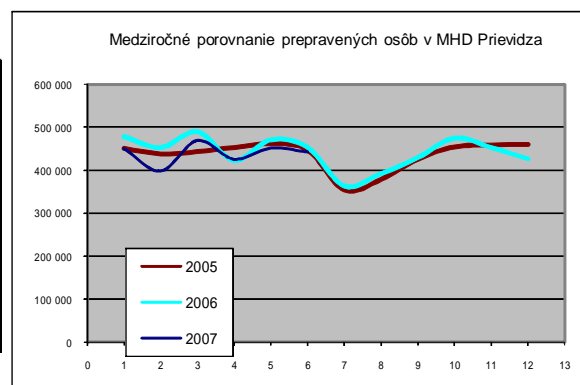
Prehľad hovorí o počte predaných lístkov a vybratých tržbách podľa tarif (podľa typu lístkov). V prehľade sú vybrané tržby rozdelené na tržby platené v hotovosti a platené prostredníctvom dopravnej karty. Lístky platené z dopravnej karty v hodnote 0.- Sk sú prestupové lístky.

  - % výpočet percenta za jeden druh platby (hotovosť, alebo dopravná karta)
  - %% výpočet percenta z celkového objemu
4. Štatistika liniek a spojov – podrobná štatistika na jednotlivé linky sumárne a na jednotlivé spoje
  - Počet osôb – počet skutočne prepravených osôb
  - Km tarifné – kilometre podľa cestovných poriadkov
  - Km celkom – kilometre celkom ubehnuté vrátane prístavných
  - Tržba bez DPH - tržba vybraná na cestovnom bez dane z pridanej hodnoty
  - SK/km bez dotácie – tržba bez DPH prepočítaná na skutočne ubehnutý kilometer (km celkom)
  - Dotácia – príspevok mesta do MHD
  - Sk/km s dotáciou – tržba bez DPH + dotácia prepočítaná na skutočne ubehnutý kilometer (km celkom)
  - Rozdiel výnosy – iné výnosy a tržby zúčtované v MHD (príjem za reklamu, prepravy na objednávku zabezpečené autobusmi MHD, zúčtovanie rezerv do výnosov)
  - Náklad na linku – celkové náklady na prevádzku MHD prepočítané na skutočne ubehnuté kilometre na jednotlivých spojov
  - Náklad na km – priemerné náklady na celkom ubehnuté kilometre
  - HV – hospodársky výsledok na jednotlivých spojoch.
  - HV = Tržba bez DPH + Rozdiel výnosy – Náklad na linku
  - HV na km – hospodársky výsledok prepočítaný na kilometer na jednotlivé spoje

## 5. Medziročné porovnanie počtu prepravených osôb.

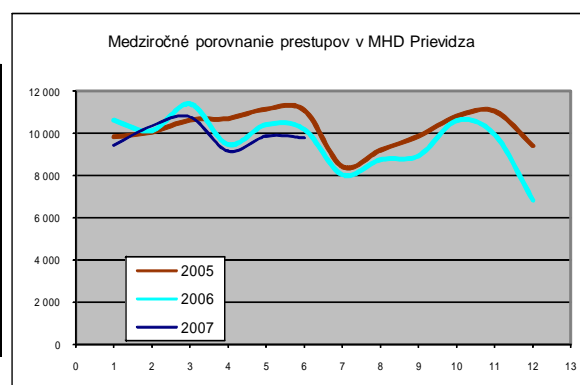
### Medziročné porovnanie prepravených osôb

Obdobie	2005	2006	2007	index
január	451 391	478 541	450 911	0,94
február	438 442	453 288	397 990	0,88
marec	443 734	489 532	469 694	0,96
apríl	453 742	423 946	425 915	1,00
máj	461 975	471 229	451 806	0,96
jún	447 493	453 614	442 494	0,98
júl	354 102	363 995		0,00
august	378 872	393 030		0,00
september	426 403	429 691		0,00
október	454 877	475 098		0,00
november	459 161	453 112		0,00
december	460 907	427 153		0,00
<b>Celkový súčet</b>	<b>5 231 099,00</b>	<b>5 312 229,00</b>	<b>2 638 810,00</b>	



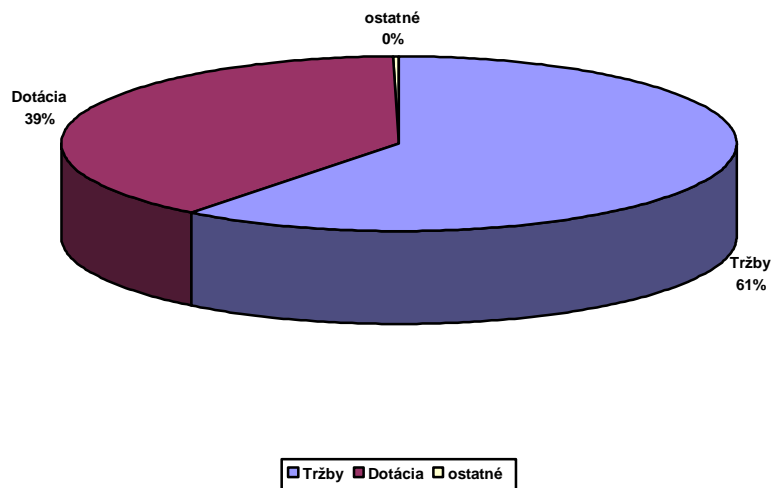
### Medziročné porovnanie prestupových lístkov

Obdobie	2005	2006	2007	index
január	9 839	10 629	9 447	0,89
február	10 068	10 133	10 357	1,02
marec	10 639	11 412	10 777	0,94
apríl	10 712	9 473	9 165	0,97
máj	11 164	10 424	9 875	0,95
jún	11 112	10 198	9 792	0,96
júl	8 420	8 041		0,00
august	9 206	8 756		0,00
september	9 870	8 943		0,00
október	10 820	10 611		0,00
november	11 060	9 940		0,00
december	9 419	6 838		0,00
<b>Celkový súčet</b>	<b>122 329,00</b>	<b>115 398,00</b>	<b>59 413,00</b>	

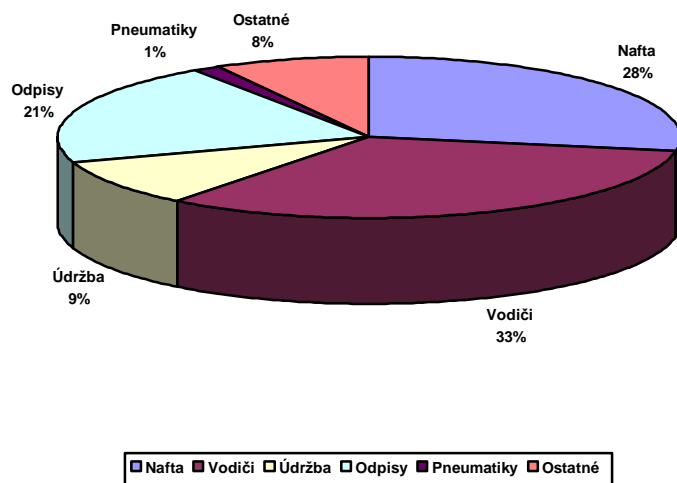


## 6. Štruktúra výnosov a nákladov MHD Prievidza.

### Štruktúra výnosov



### Štruktúra nákladov



## Výkaz o výške poskytnutých zliav v MHD

Str.	MHD Prievidza
Obdobie	(Více položek)

Tarifa	Osoby-skut.	Lístky	Tržba Bez DPH	Zľava	Tržba bez zľavy	Strata zo zliav
ZŤP,ZŤP-S, 70-r. MHD - 74	441 928	441 928	733 867	83,33%	4 402 321	3 668 454
Batožina MHD PD - 16	0	296	2 928	0,00%	2 928	0
Celý MHD PD - 13	1 303 313	1 303 313	12 352 116	0,00%	12 352 116	0
Zdarma MHD - 19	199	199	0	0,00%	0	0
Zdarma MHD PD - 15	2	2	0	0,00%	0	0
Zľavnený MHD PD - 14	893 368	893 368	4 179 830	50,00%	8 359 660	4 179 830
<b>Celkový súčet</b>	<b>2 638 810</b>	<b>2 639 106</b>	<b>17 268 741</b>	<b>42,83%</b>	<b>25 117 025</b>	<b>7 848 284</b>

Potreba dotácie	7 848 284
Skutočne poskytnutá dotácia	11 366 800
<b>Rozdiel (-nedoplatok, +preplatok)</b>	<b>3 518 516</b>

V Prievidzi

16.6.2007

.....

PREHLAD TRŽIEB PODĽA TARÍF A CIEN

Obdobie	nápočet 2007
---------	--------------

Typ	Tarifa	ČT	Cena	Počet	%	%%	Tržba	%	%%
ČK	Batožina MHD PD	10	11	67	0,01	0,00	737,00	0,01	0,00
	Celý MHD PD	1	0	33 142	2,81	1,26	0,00	0,00	0,00
			11	543 033	46,07	20,58	5 973 363,00	66,76	29,07
	Zlavnený MHD PD	2	0	20 995	1,78	0,80	0,00	0,00	0,00
			5,5	520 479	44,16	19,72	2 862 634,50	31,99	13,93
	ZŤP,ZŤP-S, 70-r. MHD	3	0	5 276	0,45	0,20	0,00	0,00	0,00
2			55 520	4,71	2,10	111 040,00	1,24	0,54	
Zdarma MHD PD	20	0	198	0,02	0,01	0,00	0,00	0,00	
<b>SUM ČK</b>				<b>1 178 710</b>		<b>44,66</b>	<b>8 947 774,50</b>		<b>43,54</b>
Hotovosť	Batožina MHD PD	10	12	229	0,02	0,01	2 748,00	0,02	0,01
	Celý MHD PD	1	12	727 138	49,79	27,55	8 725 656,00	75,21	42,46
			6	351 894	24,10	13,33	2 111 364,00	18,20	10,27
	ZŤP,ZŤP-S, 70-r. MHD	3	2	381 132	26,10	14,44	762 264,00	6,57	3,71
			0	3	0,00	0,00	0,00	0,00	0,00
<b>SUM Hotovosť</b>				<b>1 460 396</b>		<b>55,34</b>	<b>11 602 032,00</b>		<b>56,46</b>
<b>SUM celkom</b>				<b>2 639 106</b>			<b>20 549 806,50</b>		

Ing. Pavel Pařízek

7.8.2007

## Rozbor liniek MHD

Období (Více položek)

Str.	Linka	Počet osôb	km tarifné	km celkom	Tržba bez DPH	Sk/km bez dotácie	Dotácia	Sk/km s dotáciou	Rozdiel výnosy	Náklad na linku	Náklad na km	HV	HV na km
MHD	Prievidza	2 638 810	792 672	905 388	17 268 742 Sk	19,07 Sk	11 366 800 Sk	31,63 Sk	504 163 Sk	27 237 007 Sk	30,08 Sk	1 902 699 Sk	2,10 Sk
	307102	6 239	2 875	3 283	37 472 Sk	11,41 Sk	41 219 Sk	23,97 Sk	1 830 Sk	98 723 Sk	30,07 Sk	-18 201 Sk	-5,54 Sk
	307103	187 427	61 077	69 760	1 166 832 Sk	16,73 Sk	875 849 Sk	29,28 Sk	38 837 Sk	2 098 562 Sk	30,08 Sk	-17 044 Sk	-0,24 Sk
	307104	14 982	2 089	2 386	126 873 Sk	53,17 Sk	29 929 Sk	65,71 Sk	1 331 Sk	71 722 Sk	30,06 Sk	86 411 Sk	36,21 Sk
	307106	109 257	41 676	47 604	696 076 Sk	14,62 Sk	597 553 Sk	27,17 Sk	26 534 Sk	1 431 830 Sk	30,08 Sk	-111 667 Sk	-2,35 Sk
	307107	3 413	988	1 134	16 490 Sk	14,54 Sk	14 173 Sk	27,04 Sk	672 Sk	34 216 Sk	30,17 Sk	-2 880 Sk	-2,54 Sk
	307108	97 356	47 043	53 737	622 295 Sk	11,58 Sk	674 643 Sk	24,13 Sk	29 922 Sk	1 617 366 Sk	30,10 Sk	-290 505 Sk	-5,41 Sk
	307110	258 846	72 386	82 673	1 676 791 Sk	20,28 Sk	1 038 039 Sk	32,84 Sk	46 007 Sk	2 487 007 Sk	30,08 Sk	273 830 Sk	3,31 Sk
	307111	277 352	71 654	81 840	1 669 086 Sk	20,39 Sk	1 027 434 Sk	32,95 Sk	45 530 Sk	2 462 182 Sk	30,09 Sk	279 868 Sk	3,42 Sk
	307112	48 271	13 500	15 418	387 622 Sk	25,14 Sk	193 552 Sk	37,69 Sk	8 593 Sk	463 568 Sk	30,07 Sk	126 199 Sk	8,19 Sk
	307114	24 280	10 000	11 421	198 847 Sk	17,41 Sk	143 371 Sk	29,96 Sk	6 365 Sk	343 384 Sk	30,07 Sk	5 200 Sk	0,46 Sk
	307115	206 961	60 955	69 617	1 360 482 Sk	19,54 Sk	874 098 Sk	32,10 Sk	38 737 Sk	2 094 324 Sk	30,08 Sk	178 993 Sk	2,57 Sk
	307116	4 872	2 000	2 284	39 885 Sk	17,46 Sk	28 674 Sk	30,02 Sk	1 273 Sk	68 677 Sk	30,07 Sk	1 156 Sk	0,51 Sk
	307118	727	1 848	2 146	4 141 Sk	1,93 Sk	26 234 Sk	14,15 Sk	1 539 Sk	62 056 Sk	28,92 Sk	-30 143 Sk	-14,05 Sk
	307140	350 324	125 762	143 636	2 217 051 Sk	15,44 Sk	1 803 483 Sk	27,99 Sk	79 911 Sk	4 321 373 Sk	30,09 Sk	-220 929 Sk	-1,54 Sk
	307144	83 855	29 000	33 120	562 191 Sk	16,97 Sk	415 777 Sk	29,53 Sk	18 460 Sk	995 812 Sk	30,07 Sk	615 Sk	0,02 Sk
	307150	408 549	104 277	119 098	2 814 644 Sk	23,63 Sk	1 495 493 Sk	36,19 Sk	66 213 Sk	3 583 892 Sk	30,09 Sk	792 459 Sk	6,65 Sk
	307151	402 394	110 417	126 113	2 715 284 Sk	21,53 Sk	1 583 565 Sk	34,09 Sk	70 093 Sk	3 795 326 Sk	30,09 Sk	573 615 Sk	4,55 Sk
	307190	122 031	35 125	40 117	750 714 Sk	18,71 Sk	503 715 Sk	31,27 Sk	22 315 Sk	1 206 989 Sk	30,09 Sk	69 755 Sk	1,74 Sk
	EXPRES	31 674	0	0	205 965 Sk	#DIV/0!	0 Sk	#DIV/0!	0 Sk	0 Sk	#DIV/0!	205 965 Sk	#DIV/0!
<b>Celkový součet</b>		<b>2 638 810</b>	<b>792 672</b>	<b>905 388</b>	<b>17 268 742 Sk</b>	<b>19,07 Sk</b>	<b>11 366 800 Sk</b>	<b>31,63 Sk</b>	<b>504 163 Sk</b>	<b>27 237 007 Sk</b>	<b>30,08 Sk</b>	<b>1 902 699 Sk</b>	<b>2,10 Sk</b>



## Výkaz k mesiacu 200706 za stredisko 231

Riadok	Označenie	Názov riadku	Stredisko	Sledované obdobie
1	I.	Tržby za predaj tovaru (604)	231	0,00
2	A.	Náklady vynaložené na obst. predaného tovaru (504)	231	0,00
3	+	Obchodná marža r. 01 - r. 02	231	0,00
4	II.	Výroba r. 05+06+07	231	17 676 182,49
5	II. 1.	Tržby z predaja vl. výrobkov a služieb (601, 602)	231	17 676 182,49
6	2.	Zmena stavu vnútroorganizačných zásob (+/- sk.61)	231	0,00
7	3.	Aktivácia (účt. sk. 62)	231	0,00
8	B.	Výrobná spotreba r. 09 + r. 10	231	11 317 992,61
9	B. 1.	Spotreba materiálu, energie (501, 502, 503)	231	7 885 952,06
10	2.	Služby (účt. sk. 51)	231	3 432 040,55
11	+	Pridaná hodnota r. 03 + 04 - 08	231	6 358 189,88
12	C.	Osobné náklady súčet (r. 13 až r. 16)	231	8 211 895,80
13	C. 1.	Mzdové náklady (521,522)	231	5 909 117,00
14	2.	Odmeny členom orgánov spoločnosti a družstva (523)	231	0,00
15	3.	Náklady na sociálne zabezpečenie (524, 525, 526)	231	2 094 917,00
16	4.	Sociálne náklady (527, 528)	231	207 861,80
17	D.	Dane a poplatky (účt. sk. 53)	231	13 358,00
18	E.	Odpisy dlhodobého NM a dlhodobého HM (551)	231	5 584 521,88
19	III.	Tržby z predaja dlhodob. majetku a mat.(641,642)	231	83 286,30
20	F.	ZC predaného dlhodobého majetku a mat. (541,542)	231	38 716,30
21	IV.	Použitie a zrušenie rezerv do výnosov (652,654,5)	231	0,00
22	G.	Tvorba rezerv na hospod. činnosť (552,554,555)	231	0,00
23	V.	Zúčt. opravných položiek do výnosov (657,8,9)	231	0,00
24	H.	Tvorba opravných položiek do nákladov (557,8,9)	231	0,00
25	VI.	Ostatné výnosy z hospodárskej činnosti (644,5,6,8)	231	11 380 236,66
26	I.	Ostatné náklady na hosp. činnosť (543 až 6, 548,9)	231	0,00
27	VII.	Prevod výnosov z hospodárskej činnosti (-) (697)	231	0,00
28	J.	Prevod nákladov na hospodársku činnosť (-) (597)	231	0,00
29	*	Výsledok hospodárenia z hospodárskej činnosti	231	3 973 220,86
30	VIII.	Tržby z predaja CP a podielov (661)	231	0,00
31	K.	Predané CP a podiely (561)	231	0,00
32	IX.	Výnosy z dlhodobého fin. majetku r.33+34+35	231	0,00
33	IX. 1.	Výnosy z CP v ovládanej osobe (665A)	231	0,00
34	2.	Výnosy z ost. dlhodobých CP a podielov (665A)	231	0,00
35	3.	Výnosy z ost. dlhodobého finančného majetku (665A)	231	0,00
36	X.	Výnosy z krátkodobého finančného majetku (666)	231	0,00
37	L	Náklady na krátkodobý finančný majetok (566)	231	0,00
38	XI.	Výnosy z precenenia CP a derivátových op. (664,7)	231	0,00
39	M.	Náklady na precenenie CP a deriv. operácie (564,7)	231	0,00
40	XII.	Výnosové úroky (662)	231	0,00
41	N.	Nákladové úroky (562)	231	0,00
42	XIII.	Kurzové zisky (663)	231	0,00
43	O.	Kurzové straty (563)	231	0,00
44	XIV.	Ostatné výnosy z finančnej činnosti (668)	231	0,00
45	P.	Ostatné náklady na finančnú činnosť (568,569)	231	132 554,00
46	XV.	Použitie a zrušenie rezerv do výnosov z fin. (674)	231	0,00





## Výkaz k mesiacu 200706 za stredisko 231

Riadok	Označenie	Názov riadku	Stredisko	Sledované obdobie
47	Q.	Tvorba rezerv na finančnú činnosť (574)	231	0,00
48	XVI.	Zúčtovanie a zrušenie oprav. položiek do výn.(679)	231	0,00
49	R.	Tvorba oprav. položiek do nákladov na fin. (579)	231	0,00
50	XVII.	Prevod finančných výnosov (-) (698)	231	0,00
51	S.	Prevod finančných nákladov (-) (598)	231	0,00
52	*	Výsledok hospodárenia z finančnej činnosti	231	-132 554,00
53	T.	Daň z príjmov z bežnej činnosti r. 54 + r.55	231	0,00
54	T.1.	- splatná (591,595)	231	0,00
55	2.	- odložená (+/- 592)	231	0,00
56	**	Výsledok hospodárenia z bežnej činnosti	231	3 840 666,86
57	XVIII.	Mimoriadne výnosy (účt. sk. 68)	231	0,00
58	U.	Mimoriadne náklady (účt. sk. 58)	231	0,00
59	V.	Daň z príjmov z mimoriadnej činnosti r. 60 + r.61	231	0,00
60	V.1.	- splatná (593)	231	0,00
61	2.	- odložená (+/- 596)	231	0,00
62	*	Výsledok hospodárenia z mimoriadnej činnosti	231	0,00
63		Vnútropodnikové náklady	231	1 937 968,35
65		Vnútropodnikové výnosy	231	0,00
66	Z.	Prevod podielov na výsledku hospodárenia (+/- 596)	231	0,00
67	***	Výsledok hospodárenia za účtovné obdobie	231	1 902 698,51
102		Kontrolné číslo	231	105 684 338,54
104		Celkové náklady	231	27 237 006,94
105		Celkové výnosy	231	29 139 705,45