

Správa o použití finančných prostriedkov Mesta v MHD Prievidza za obdobie január – apríl 2007.

Prievidza, jún 2007

Obsah:

1. Úvod.
2. Výkaz ziskov a stráv v MHD Prievidza.
3. Výkaz o výške poskytnutých zliav v MHD Prievidza.
4. Štruktúra prepravených osôb v MHD Prievidza.
5. Medziročné porovnanie počtu prepravených osôb
6. Štruktúra výnosov a nákladov MHD Prievidza.
7. Štatistika liniek MHD Prievidza.
8. Vysvetlivky ku výkazom.

Spracoval:

Ing. Pavel Pařízek

Dopravný riaditeľ

1. Úvod.

SAD Prievidza a.s. v zmysle Zmluvy o výkone vo verejnom záujme vo vnútroštátnej pravidelnej doprave na území mesta Prievidza predkladá správu o použití prostriedkov, ktoré mesto poskytlo do MHD Prievidza na náhradu preukázanej straty dopravcovi, za účelom zabezpečenia prepravných potrieb obyvateľov mesta Prievidza.

Predkladaný materiál obsahuje:

- Výkaz ziskov a strát v MHD Prievidza – hospodárske výsledky strediska MHD Prievidza,
- Výkaz o výške poskytnutých zliav v MHD Prievidza – vyčíslenie poskytnutých zliav pre vybrané kategórie cestujúcich,
- Štruktúra prepravených osôb v MHD Prievidza – frekvenčný výkaz,
- Medziročné porovnanie počtu prepravených osôb,
- Percentuálna štruktúra výnosov a nákladov,
- Štatistika liniek a spojov v MHD Prievidza – podrobný výkaz o vybraných tržbách, počte prepravených osôb a nákladoch na jednotlivé linky a spoje.
- Vysvetlivky ku výkazom

V prípade pripomienok a otázok kontaktujte :

SAD Prievidza a.s.
Ing. Pavel Pařízek
Tel.: 5422553, 5422541

8. Vysvetlivky ku výkazom

1. Výkaz o výške ziskov a strát v MHD Prievidza
 - Nápočtový výkaz ziskov a strát v zmysle zákona o účtovníctve č. 431/202 Z.z. §17
 - Stredisko 231 – prevádzka MHD Prievidza Bojnice
2. Výkaz o výške poskytovaných zliav v MHD – v rámci MHD sa vykazujú zľavy 50% - polovičné cestovné a zľavy 83% - cestovné 2.-Sk. Výkaz porovnáva rozdiel na skutočne vybranom cestovnom a cestovnom, kedy by neboli poskytnuté zľavy a porovnáva ho s poskytnutým príspevkom.
3. Štruktúra prepravených osôb

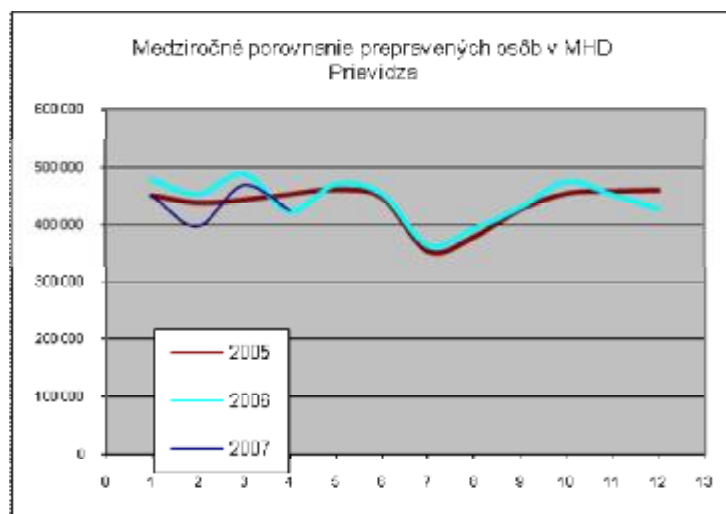
Prehľad hovorí o počte predaných lístkov a vybraných tržbách podľa tarif (podľa typu lístkov). V prehľade sú vybrané tržby rozdelené na tržby platené v hotovosti a platené prostredníctvom dopravnej karty. Lístky platené z dopravnej karty v hodnote 0.- Sk sú prestupové lístky.

 - % výpočet percenta za jeden druh platby (hotovosť, alebo dopravná karta)
 - %% výpočet percenta z celkového objemu
4. Štatistika liniek a spojov – podrobná štatistika na jednotlivé linky sumárne a na jednotlivé spoje
 - Počet osôb – počet skutočne prepravených osôb
 - Km tarifné – kilometre podľa cestovných poriadkov
 - Km celkom – kilometre celkom ubehnuté vrátane prístavných
 - Tržba bez DPH - tržba vybraná na cestovnom bez dane z pridanej hodnoty
 - SK/km bez dotácie – tržba bez DPH prepočítaná na skutočne ubehnutý kilometer (km celkom)
 - Dotácia – príspevok mesta do MHD
 - Sk/km s dotáciou – tržba bez DPH + dotácia prepočítaná na skutočne ubehnutý kilometer (km celkom)
 - Rozdiel výnosy – iné výnosy a tržby zúčtované v MHD (príjem za reklamu, prepravy na objednávku zabezpečené autobusmi MHD, zúčtovanie rezerv do výnosov)
 - Náklad na linku – celkové náklady na prevádzku MHD prepočítané na skutočne ubehnuté kilometre na jednotlivých spojov
 - Náklad na km – priemerné náklady na celkom ubehnuté kilometre
 - HV – hospodársky výsledok na jednotlivých spojoch.
 - HV = Tržba bez DPH + Rozdiel výnosy – Náklad na linku
 - HV na km – hospodársky výsledok prepočítaný na kilometer na jednotlivé spoje

5. Medziročné porovnanie počtu prepravených osôb.

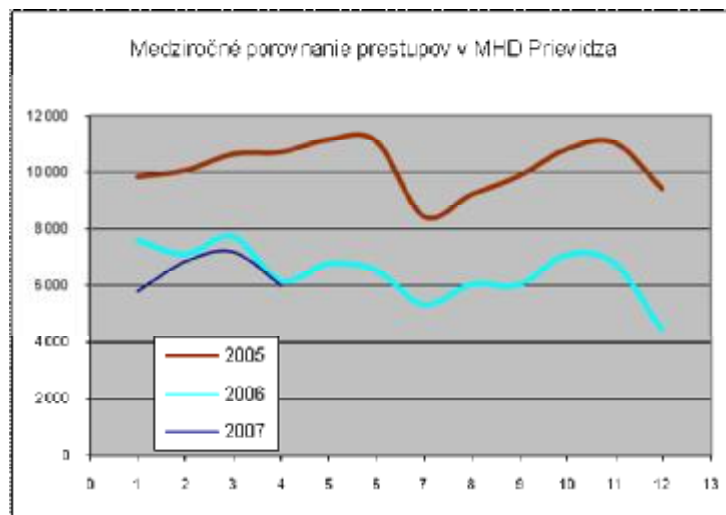
Medziročné porovnanie prepravených osôb

Obdobie	2005	2006	2007	index
január	451 391	478 541	450 911	0,94
február	438 442	453 288	397 990	0,88
marec	443 734	489 532	469 694	0,96
apríl	453 742	423 946	425 915	1,00
máj	461 975	471 229		0,00
jún	447 493	453 614		0,00
júl	354 102	363 995		0,00
august	378 872	393 030		0,00
september	426 403	429 691		0,00
október	454 877	475 098		0,00
november	459 161	453 112		0,00
december	460 907	427 153		0,00
Celkom	5 231 099,00	5 312 229,00	1 744 510,00	



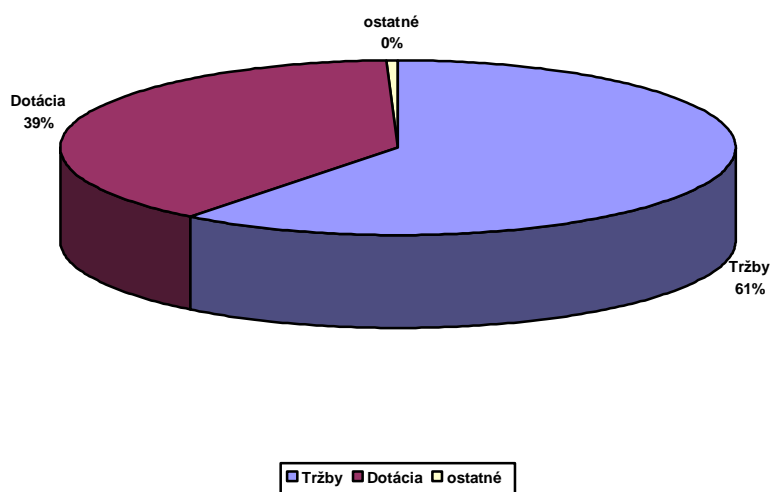
Medziročné porovnanie prestupových lístkov

Obdobie	2005	2006	2007	index
január	9 839	7 596	5 825	0,77
február	10 068	7 124	6 864	0,96
marec	10 639	7 734	7 191	0,93
apríl	10 712	6 195	6 010	0,97
máj	11 164	6 777		0,00
jún	11 112	6 558		0,00
júl	8 420	5 350		0,00
august	9 206	6 055		0,00
september	9 870	6 049		0,00
október	10 820	7 109		0,00
november	11 060	6 801		0,00
december	9 419	4 463		0,00
Celkom	122 329,00	77 811,00	25 890,00	

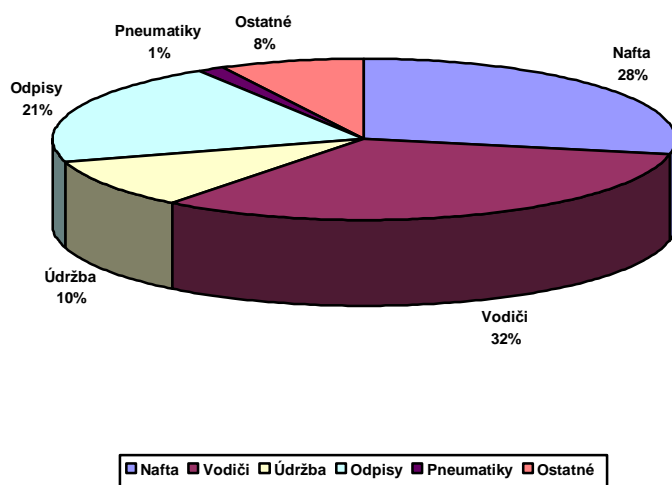


6. Štruktúra výnosov a nákladov MHD Prievidza.

Štruktúra výnosov



Štruktúra nákladov





Výkaz k mesiacu 200704 za stredisko 231

Riadok	Označenie	Názov riadku	Stredisko	Sledované obdobie
1	I.	Tržby za predaj tovaru (604)	231	0,00
2	A.	Náklady vynaložené na obst. predaného tovaru (504)	231	0,00
3	+	Obchodná marža r. 01 - r. 02	231	0,00
4	II.	Výroba r. 05+06+07	231	11 693 864,09
5	II. 1.	Tržby z predaja vl. výrobkov a služieb (601, 602)	231	11 693 864,09
6	2.	Zmena stavu vnútroorganizačných zásob (+/- sk.61)	231	0,00
7	3.	Aktivácia (účt. sk. 62)	231	0,00
8	B.	Výrobná spotreba r. 09 + r. 10	231	7 582 426,02
9	B. 1.	Spotreba materiálu, energie (501, 502, 503)	231	5 303 833,04
10	2.	Služby (účt. sk. 51)	231	2 278 592,98
11	+	Pridaná hodnota r. 03 + 04 - 08	231	4 111 438,07
12	C.	Osobné náklady súčet (r. 13 až r. 16)	231	5 367 150,90
13	C. 1.	Mzdové náklady (521,522)	231	3 846 485,00
14	2.	Odmeny členom orgánov spoločnosti a družstva (523)	231	0,00
15	3.	Náklady na sociálne zabezpečenie (524, 525, 526)	231	1 363 622,00
16	4.	Sociálne náklady (527, 528)	231	157 043,90
17	D.	Dane a poplatky (účt. sk. 53)	231	6 808,00
18	E.	Odpisy dlhodobého NM a dlhodobého HM (551)	231	3 695 673,88
19	III.	Tržby z predaja dlhodob. majetku a mat.(641,642)	231	74 766,30
20	F.	ZC predaného dlhodobého majetku a mat. (541,542)	231	38 716,30
21	IV.	Použitie a zrušenie rezerv do výnosov (652,654,5)	231	0,00
22	G.	Tvorba rezerv na hospod. činnosť (552,554,555)	231	0,00
23	V.	Zúčt. opravných položiek do výnosov (657,8,9)	231	0,00
24	H.	Tvorba opravných položiek do nákladov (557,8,9)	231	0,00
25	VI.	Ostatné výnosy z hospodárskej činnosti (644,5,6,8)	231	7 578 511,82
26	I.	Ostatné náklady na hosp. činnosť (543 až 6, 548,9)	231	0,00
27	VII.	Prevod výnosov z hospodárskej činnosti (-) (697)	231	0,00
28	J.	Prevod nákladov na hospodársku činnosť (-) (597)	231	0,00
29	*	Výsledok hospodárenia z hospodárskej činnosti	231	2 656 367,11
30	VIII.	Tržby z predaja CP a podielov (661)	231	0,00
31	K.	Predané CP a podiely (561)	231	0,00
32	IX.	Výnosy z dlhodobého fin. majetku r.33+34+35	231	0,00
33	IX. 1.	Výnosy z CP v ovládanej osobe (665A)	231	0,00
34	2.	Výnosy z ost. dlhodobých CP a podielov (665A)	231	0,00
35	3.	Výnosy z ost. dlhodobého finančného majetku (665A)	231	0,00
36	X.	Výnosy z krátkodobého finančného majetku (666)	231	0,00
37	L	Náklady na krátkodobý finančný majetok (566)	231	0,00
38	XI.	Výnosy z precenenia CP a derivátových op. (664,7)	231	0,00
39	M.	Náklady na precenenie CP a deriv. operácie (564,7)	231	0,00
40	XII.	Výnosové úroky (662)	231	0,00
41	N.	Nákladové úroky (562)	231	0,00
42	XIII.	Kurzové zisky (663)	231	0,00
43	O.	Kurzové straty (563)	231	0,00
44	XIV.	Ostatné výnosy z finančnej činnosti (668)	231	0,00
45	P.	Ostatné náklady na finančnú činnosť (568,569)	231	69 011,00
46	XV.	Použitie a zrušenie rezerv do výnosov z fin. (674)	231	0,00



Výkaz k mesiacu 200704 za stredisko 231

Riadok	Označenie	Názov riadku	Stredisko	Sledované obdobie
47	Q.	Tvorba rezerv na finančnú činnosť (574)	231	0,00
48	XVI.	Zúčtovanie a zrušenie oprav. položiek do výn.(679)	231	0,00
49	R.	Tvorba oprav. položiek do nákladov na fin. (579)	231	0,00
50	XVII.	Prevod finančných výnosov (-) (698)	231	0,00
51	S.	Prevod finančných nákladov (-) (598)	231	0,00
52	*	Výsledok hospodárenia z finančnej činnosti	231	-69 011,00
53	T.	Daň z príjmov z bežnej činnosti r. 54 + r.55	231	0,00
54	T.1.	- splatná (591,595)	231	0,00
55	2.	- odložená (+/- 592)	231	0,00
56	**	Výsledok hospodárenia z bežnej činnosti	231	2 587 356,11
57	XVIII.	Mimoriadne výnosy (účt. sk. 68)	231	0,00
58	U.	Mimoriadne náklady (účt. sk. 58)	231	0,00
59	V.	Daň z príjmov z mimoriadnej činnosti r. 60 + r.61	231	0,00
60	V.1.	- splatná (593)	231	0,00
61	2.	- odložená (+/- 596)	231	0,00
62	*	Výsledok hospodárenia z mimoriadnej činnosti	231	0,00
63		Vnútropodnikové náklady	231	1 247 018,61
65		Vnútropodnikové výnosy	231	0,00
66	Z.	Prevod podielov na výsledku hospodárenia (+/- 596)	231	0,00
67	***	Výsledok hospodárenia za účtovné obdobie	231	1 340 337,50
102		Kontrolné číslo	231	70 036 519,61
104		Celkové náklady	231	18 006 804,71
105		Celkové výnosy	231	19 347 142,21

Výkaz o výške poskytnutých zliav v MHD

Str.	MHD Prievidza
Obdobie	(Vše)

Tarifa	Osoby-skut.	Lístky	Tržba Bez DPH	Zľava	Tržba bez zľavy	Strata zo zliav
ZŤP,ZŤP-S, 70-r. MHD - 74	285 000	285 000	473 462	83,33%	2 840 206	2 366 744
Batožina MHD PD - 16	0	211	2 083	0,00%	2 083	0
Celý MHD PD - 13	878 797	878 797	8 319 938	0,00%	8 319 938	0
Zdarma MHD - 19	149	149	0	0,00%	0	0
Zľavnený MHD PD - 14	580 564	580 564	2 712 634	50,00%	5 425 267	2 712 634
Celkový súčet	1 744 510	1 744 721	11 508 118	42,69%	16 587 495	5 079 378

Potreba dotácie	5 079 378
Skutočne poskytnutá dotácia	7 570 667
Rozdiel (-nedoplatok, +preplatok)	2 491 289

V Prievidzi

18.5.2007

.....

PREHLAD TRŽIEB PODĽA TARÍF A CIEN

Obdobie	nápočet 2007
---------	--------------

Typ	Tarifa	ČT	Cena	Počet	%	%%	Tržba	%	%%
ČK	Batožina MHD PD	10	11	52	0,01	0,00	572,00	0,01	0,00
	Celý MHD PD	1	0	22 601	2,85	1,30	0,00	0,00	0,00
			11	373 625	47,09	21,41	4 109 875,00	67,65	30,01
	Zľavnený MHD PD	2	0	13 856	1,75	0,79	0,00	0,00	0,00
			5,5	344 427	43,41	19,74	1 894 348,50	31,18	13,83
	ZŤP,ZŤP-S, 70-r. MHD	3	0	3 289	0,41	0,19	0,00	0,00	0,00
2			35 422	4,46	2,03	70 844,00	1,17	0,52	
Zdarma MHD PD	20	0	147	0,02	0,01	0,00	0,00	0,00	
SUM ČK				793 419		45,48	6 075 639,50		44,37
Hotovosť	Batožina MHD PD	10	12	159	0,02	0,01	1 908,00	0,03	0,01
	Celý MHD PD	1	12	482 571	50,73	27,66	5 790 852,00	76,01	42,29
			6	222 281	23,37	12,74	1 333 686,00	17,50	9,74
	ZŤP,ZŤP-S, 70-r. MHD	3	2	246 289	25,89	14,12	492 578,00	6,47	3,60
	Zdarma MHD PD	20	0	2	0,00	0,00	0,00	0,00	0,00
SUM Hotovosť				951 302		54,52	7 619 024,00		55,63
SUM celkom				1 744 721			13 694 663,50		

Ing. Pavel Pařízek

6.6.2007

Rozbor liniek MHD

Obdobie (Více položek)

Str.	Linka	Počet osôb	km tarifné	km celkom	Tržba bez DPH	Sk/km bez dotácie	Dotácia	Sk/km s dotáciou	Rozdiel výnosy	Náklad na linku	Náklad na km	HV	HV na km
MHD	Prievidza	1 744 510	523 765	592 669	11 508 117 Sk	19,42 Sk	7 570 667 Sk	32,19 Sk	268 358 Sk	18 006 805 Sk	30,38 Sk	1 340 338 Sk	2,26 Sk
	307102	4 470	1 909	2 160	27 041 Sk	12,52 Sk	27 582 Sk	25,29 Sk	983 Sk	65 567 Sk	30,35 Sk	-9 960 Sk	-4,61 Sk
	307103	119 720	40 416	45 733	754 130 Sk	16,49 Sk	584 179 Sk	29,26 Sk	20 719 Sk	1 389 379 Sk	30,38 Sk	-30 351 Sk	-0,66 Sk
	307104	10 202	1 375	1 556	87 379 Sk	56,16 Sk	19 849 Sk	68,92 Sk	705 Sk	47 215 Sk	30,35 Sk	60 718 Sk	39,03 Sk
	307106	71 835	27 474	31 088	461 407 Sk	14,84 Sk	397 066 Sk	27,61 Sk	14 079 Sk	944 332 Sk	30,38 Sk	-71 779 Sk	-2,31 Sk
	307107	1 844	484	548	9 011 Sk	16,44 Sk	7 058 Sk	29,33 Sk	230 Sk	16 917 Sk	30,87 Sk	-617 Sk	-1,13 Sk
	307108	62 984	30 963	35 037	408 290 Sk	11,65 Sk	447 661 Sk	24,43 Sk	15 811 Sk	1 065 249 Sk	30,40 Sk	-193 486 Sk	-5,52 Sk
	307110	174 293	48 012	54 328	1 139 501 Sk	20,97 Sk	693 963 Sk	33,75 Sk	24 629 Sk	1 650 286 Sk	30,38 Sk	207 806 Sk	3,83 Sk
	307111	184 004	47 455	53 698	1 118 132 Sk	20,82 Sk	685 834 Sk	33,59 Sk	24 301 Sk	1 631 411 Sk	30,38 Sk	196 857 Sk	3,67 Sk
	307112	32 558	8 964	10 143	265 163 Sk	26,14 Sk	129 516 Sk	38,91 Sk	4 616 Sk	307 879 Sk	30,35 Sk	91 416 Sk	9,01 Sk
	307114	16 410	6 640	7 513	134 804 Sk	17,94 Sk	95 938 Sk	30,71 Sk	3 419 Sk	228 059 Sk	30,35 Sk	6 102 Sk	0,81 Sk
	307115	137 548	40 441	45 761	912 374 Sk	19,94 Sk	584 513 Sk	32,71 Sk	20 743 Sk	1 390 091 Sk	30,38 Sk	127 539 Sk	2,79 Sk
	307116	3 249	1 328	1 503	27 042 Sk	18,00 Sk	19 188 Sk	30,77 Sk	684 Sk	45 612 Sk	30,35 Sk	1 302 Sk	0,87 Sk
	307140	231 256	83 407	94 379	1 473 923 Sk	15,62 Sk	1 205 586 Sk	28,39 Sk	42 756 Sk	2 867 315 Sk	30,38 Sk	-145 051 Sk	-1,54 Sk
	307144	55 151	19 256	21 789	372 104 Sk	17,08 Sk	278 220 Sk	29,85 Sk	9 916 Sk	661 370 Sk	30,35 Sk	-1 130 Sk	-0,05 Sk
	307150	270 916	69 154	78 252	1 876 996 Sk	23,99 Sk	999 695 Sk	36,76 Sk	35 397 Sk	2 378 023 Sk	30,39 Sk	534 065 Sk	6,82 Sk
	307151	266 289	73 187	82 816	1 803 747 Sk	21,78 Sk	1 058 028 Sk	34,56 Sk	37 426 Sk	2 517 072 Sk	30,39 Sk	382 130 Sk	4,61 Sk
	307190	80 239	23 300	26 365	495 852 Sk	18,81 Sk	336 790 Sk	31,58 Sk	11 941 Sk	801 028 Sk	30,38 Sk	43 555 Sk	1,65 Sk
	EXPRES	21 542	0	0	141 222 Sk	#DIV/0!	0 Sk	#DIV/0!	0 Sk	0 Sk	#DIV/0!	141 222 Sk	#DIV/0!
Celkový součet		1 744 510	523 765	592 669	11 508 117 Sk	19,42 Sk	7 570 667 Sk	32,19 Sk	268 358 Sk	18 006 805 Sk	30,38 Sk	1 340 338 Sk	2,26 Sk