

## Správa o použití finančných prostriedkov Mesta v MHD Prievidza za obdobie január – október 2007.

---

Prievidza, december 2007

---

### Obsah:

1. Úvod.
2. Výkaz ziskov a stráv v MHD Prievidza.
3. Výkaz o výške poskytnutých zliav v MHD Prievidza.
4. Štruktúra prepravených osôb v MHD Prievidza.
5. Medziročné porovnanie počtu prepravených osôb
6. Štruktúra výnosov a nákladov MHD Prievidza.
7. Štatistika liniek MHD Prievidza.
8. Vysvetlivky ku výkazom.

---

Spracoval:

Ing. Pavel Pařízek

Dopravný riaditeľ

## 1. Úvod.

SAD Prievidza a.s. v zmysle Zmluvy o výkone vo verejnom záujme vo vnútroštátnej pravidelnej doprave na území mesta Prievidza predkladá správu o použití prostriedkov, ktoré mesto poskytlo do MHD Prievidza na náhradu preukázanej straty dopravcovi, za účelom zabezpečenia prepravných potrieb obyvateľov mesta Prievidza.

Predkladaný materiál obsahuje:

- Výkaz ziskov a strát v MHD Prievidza – hospodárske výsledky strediska MHD Prievidza,
- Výkaz o výške poskytnutých zliav v MHD Prievidza – vyčíslenie poskytnutých zliav pre vybrané kategórie cestujúcich,
- Štruktúra prepravených osôb v MHD Prievidza – frekvenčný výkaz,
- Medziročné porovnanie počtu prepravených osôb,
- Percentuálna štruktúra výnosov a nákladov,
- Štatistika liniek a spojov v MHD Prievidza – podrobný výkaz o vybratých tržbách, počte prepravených osôb a nákladoch na jednotlivé linky a spoje.
- Vysvetlivky ku výkazom

V prípade pripomienok a otázok kontaktujte :

SAD Prievidza a.s.  
Ing. Pavel Pařízek  
Tel.: 5422553, 5422541

## 8. Vysvetlivky ku výkazom

1. Výkaz o výške ziskov a strát v MHD Prievidza
  - Nápočtový výkaz ziskov a strát v zmysle zákona o účtovníctve č. 431/202 Z.z. §17
  - Stredisko 231 – prevádzka MHD Prievidza Bojnice
2. Výkaz o výške poskytovaných zliav v MHD – v rámci MHD sa vykazujú zľavy 50% - polovičné cestovné a zľavy 83% - cestovné 2.-Sk. Výkaz porovnáva rozdiel na skutočne vybratom cestovnom a cestovnom, kedy by neboli poskytnuté zľavy a porovnáva ho s poskytnutým príspevkom.
3. Štruktúra prepravených osôb

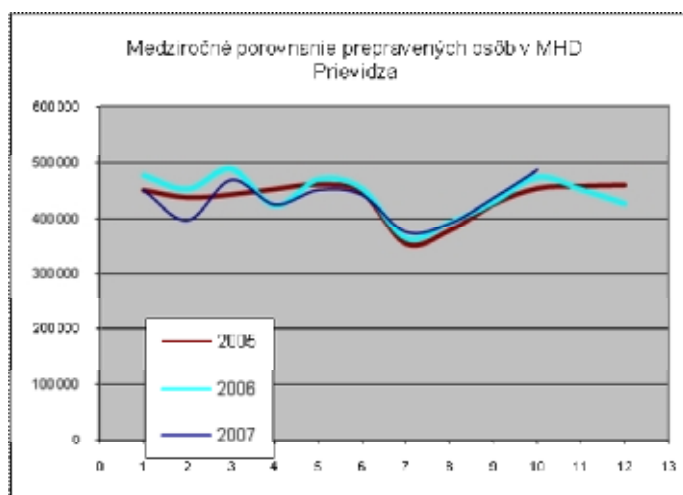
Prehľad hovorí o počte predaných lístkov a vybratých tržbách podľa tarif (podľa typu lístkov). V prehľade sú vybrané tržby rozdelené na tržby platené v hotovosti a platené prostredníctvom dopravnej karty. Lístky platené z dopravnej karty v hodnote 0.- Sk sú prestupové lístky.

  - % výpočet percenta za jeden druh platby (hotovosť, alebo dopravná karta)
  - %% výpočet percenta z celkového objemu
4. Štatistika liniek a spojov – podrobná štatistika na jednotlivé linky sumárne a na jednotlivé spoje
  - Počet osôb – počet skutočne prepravených osôb
  - Km tarifné – kilometre podľa cestovných poriadkov
  - Km celkom – kilometre celkom ubehnuté vrátane prístavných
  - Tržba bez DPH - tržba vybraná na cestovnom bez dane z pridanej hodnoty
  - SK/km bez dotácie – tržba bez DPH prepočítaná na skutočne ubehnutý kilometer (km celkom)
  - Dotácia – príspevok mesta do MHD
  - Sk/km s dotáciou – tržba bez DPH + dotácia prepočítaná na skutočne ubehnutý kilometer (km celkom)
  - Rozdiel výnosy – iné výnosy a tržby zúčtované v MHD (príjem za reklamu, prepravy na objednávku zabezpečené autobusmi MHD, zúčtovanie rezerv do výnosov)
  - Náklad na linku – celkové náklady na prevádzku MHD prepočítané na skutočne ubehnuté kilometre na jednotlivých spojov
  - Náklad na km – priemerné náklady na celkom ubehnuté kilometre
  - HV – hospodársky výsledok na jednotlivých spojoch.
  - HV = Tržba bez DPH + Rozdiel výnosy – Náklad na linku
  - HV na km – hospodársky výsledok prepočítaný na kilometer na jednotlivé spoje

## 5. Medziročné porovnanie počtu prepravených osôb.

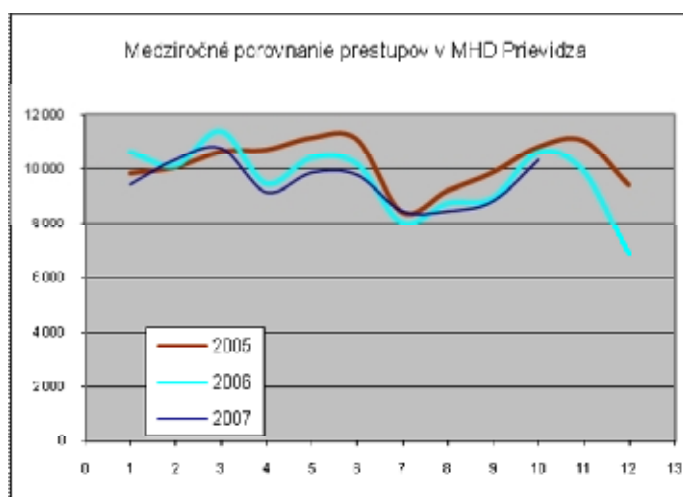
### Medziročné porovnanie prepravených osôb

Obdobie	2005	2006	2007	index
január	451 391	478 541	450 911	0,94
február	438 442	453 288	397 990	0,88
marec	443 734	489 532	469 694	0,96
apríl	453 742	423 946	425 915	1,00
máj	461 975	471 229	451 806	0,96
jún	447 493	453 614	442 494	0,98
júl	354 102	363 995	376 728	1,03
august	378 872	393 030	392 003	1,00
september	426 403	429 691	437 269	1,02
október	454 877	475 098	486 966	1,02
november	459 161	453 112		0,00
december	460 907	427 153		0,00
<b>Celkový súčet</b>	<b>5 231 099,00</b>	<b>5 312 229,00</b>	<b>4 331 776,00</b>	



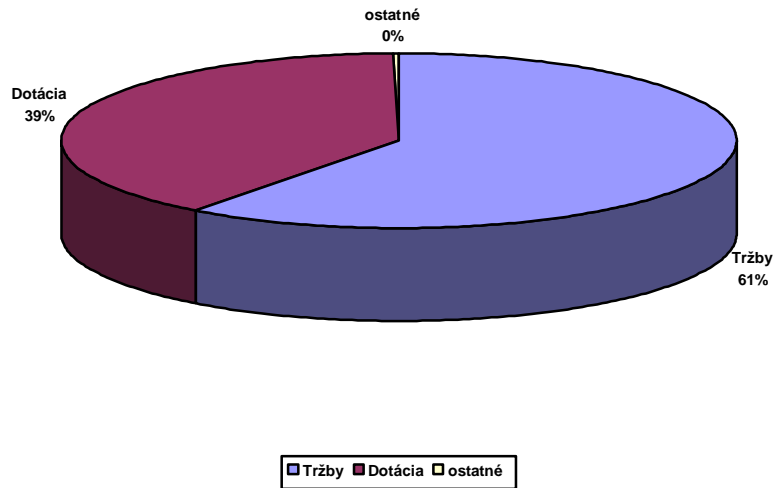
### Medziročné porovnanie prestupových lístkov

Obdobie	2005	2006	2007	index
január	9 839	10 629	9 447	0,89
február	10 068	10 133	10 357	1,02
marec	10 639	11 412	10 777	0,94
apríl	10 712	9 473	9 165	0,97
máj	11 164	10 424	9 875	0,95
jún	11 112	10 198	9 792	0,96
júl	8 420	8 041	8 480	1,05
august	9 206	8 756	8 481	0,97
september	9 870	8 943	8 847	0,99
október	10 820	10 611	10 343	0,97
november	11 060	9 940		0,00
december	9 419	6 838		0,00
<b>Celkový súčet</b>	<b>122 329,00</b>	<b>115 398,00</b>	<b>95 564,00</b>	

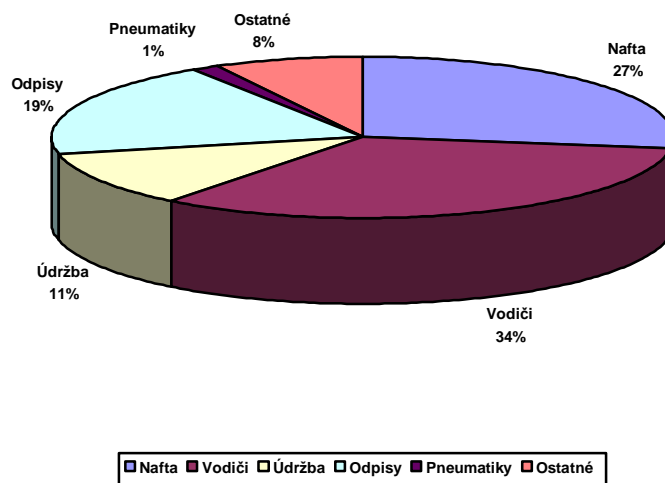


## 6. Štruktúra výnosov a nákladov MHD Prievidza.

### Štruktúra výnosov



### Štruktúra nákladov



## Výkaz o výške poskytnutých zliav v MHD

Str. MHD Prievidza  
Obdobie (Více položek)

	Osoby-skut.	Lístky	Tržba Bez DPH	Zľava	Tržba bez zľavy	Strata zo zliav
Batožina MHD PD - 16	0	516	5 110	0,00%	5 110	0
Celý MHD PD - 13	2 163 743	2 163 743	20 567 962	0,00%	20 567 962	0
Zdarma MHD PD - 15	311	311	0	0,00%	0	0
Zľavnený MHD PD - 14	1 415 936	1 415 936	6 637 818	50,00%	13 275 636	6 637 818
ZŤP,ZŤP-S, 70-r. MHD - 74	751 786	751 786	1 248 170	83,33%	7 487 521	6 239 351
<b>Celkový súčet</b>	<b>4 331 776</b>	<b>4 332 292</b>	<b>28 459 059</b>	<b>42,90%</b>	<b>41 336 228</b>	<b>12 877 169</b>

Potreba dotácie	12 877 169
Skutočne poskytnutá dotácia	18 959 067
<b>Rozdiel (-nedoplatok, +preplatok)</b>	<b>6 081 898</b>

V Prievidzi

19.11.2007

.....

PREHĽAD TRŽIEB PODĽA TARÍF A CIEN

Obdobie	nápočet 2007
---------	--------------

Typ	Tarifa	ČT	Cena	Počet	%	%%	Tržba	%	%%
ČK	Batožina MHD PD	10	11	110	0,01	0,00	1 210,00	0,01	0,00
	Celý MHD PD	1	0	53 147	2,89	1,23	0,00	0,00	0,00
			11	851 277	46,32	19,65	9 364 047,00	67,25	27,65
	Zľavnený MHD PD	2	0	33 294	1,81	0,77	0,00	0,00	0,00
			5,5	793 694	43,19	18,32	4 365 317,00	31,35	12,89
	ZŤP,ZŤP-S, 70-r. MHD	3	0	9 123	0,50	0,21	0,00	0,00	0,00
2			96 865	5,27	2,24	193 730,00	1,39	0,57	
Zdarma MHD PD	20	0	306	0,02	0,01	0,00	0,00	0,00	
<b>SUM ČK</b>				<b>1 837 816</b>		<b>42,42</b>	<b>13 924 304,00</b>		<b>41,12</b>
Hotovosť	Batožina MHD PD	10	12	406	0,02	0,01	4 872,00	0,02	0,01
	Celý MHD PD	1	12	1 259 319	50,48	29,07	15 111 828,00	75,78	44,62
			6	588 948	23,61	13,59	3 533 688,00	17,72	10,43
	ZŤP,ZŤP-S, 70-r. MHD	3	2	645 798	25,89	14,91	1 291 596,00	6,48	3,81
	Zdarma MHD PD	20	0	5	0,00	0,00	0,00	0,00	0,00
<b>SUM Hotovosť</b>				<b>2 494 476</b>		<b>57,58</b>	<b>19 941 984,00</b>		<b>58,88</b>
<b>SUM celkom</b>				<b>4 332 292</b>			<b>33 866 288,00</b>		

Ing. Pavel Pařízek

7.12.2007

## Rozbor liniek MHD

Období (Vše)

Str.	Linka	Počet osôb	km tarifné	km celkom	Tržba bez DPH	Sk/km bez dotácie	Dotácia	Sk/km s dotáciou	Rozdiel výnosy	Náklad na linku	Náklad na km	HV	HV na km
MHD	Prievidza	4 331 776	1 344 057	1 523 762	28 459 063 Sk	18,68 Sk	18 959 067 Sk	31,12 Sk	752 527 Sk	46 906 541 Sk	30,78 Sk	1 264 115 Sk	0,83 Sk
	307102	10 595	4 853	5 502	64 025 Sk	11,64 Sk	68 437 Sk	24,07 Sk	2 729 Sk	169 310 Sk	30,77 Sk	-34 119 Sk	-6,20 Sk
	307103	324 410	103 310	117 124	2 041 579 Sk	17,43 Sk	1 457 379 Sk	29,87 Sk	57 843 Sk	3 605 036 Sk	30,78 Sk	-48 235 Sk	-0,41 Sk
	307104	22 809	3 375	3 828	195 703 Sk	51,12 Sk	47 626 Sk	63,56 Sk	1 927 Sk	117 692 Sk	30,74 Sk	127 565 Sk	33,32 Sk
	307106	174 312	69 674	79 004	1 114 531 Sk	14,11 Sk	982 979 Sk	26,55 Sk	39 235 Sk	2 431 043 Sk	30,77 Sk	-294 298 Sk	-3,73 Sk
	307107	5 397	2 020	2 292	25 635 Sk	11,19 Sk	28 374 Sk	23,57 Sk	1 141 Sk	71 044 Sk	31,00 Sk	-15 893 Sk	-6,94 Sk
	307108	158 945	79 419	90 044	1 014 324 Sk	11,26 Sk	1 120 570 Sk	23,71 Sk	44 453 Sk	2 772 169 Sk	30,79 Sk	-592 822 Sk	-6,58 Sk
	307110	417 735	122 938	139 369	2 720 645 Sk	19,52 Sk	1 734 008 Sk	31,96 Sk	68 810 Sk	4 290 400 Sk	30,78 Sk	233 063 Sk	1,67 Sk
	307111	446 181	119 611	135 621	2 695 594 Sk	19,88 Sk	1 687 809 Sk	32,32 Sk	67 178 Sk	4 173 297 Sk	30,77 Sk	277 283 Sk	2,04 Sk
	307112	76 473	22 788	25 836	617 106 Sk	23,89 Sk	321 356 Sk	36,32 Sk	12 815 Sk	795 022 Sk	30,77 Sk	156 256 Sk	6,05 Sk
	307114	39 538	16 880	19 138	323 608 Sk	16,91 Sk	238 042 Sk	29,35 Sk	9 492 Sk	588 905 Sk	30,77 Sk	-17 763 Sk	-0,93 Sk
	307115	338 733	102 617	116 343	2 232 362 Sk	19,19 Sk	1 447 698 Sk	31,63 Sk	57 519 Sk	3 580 545 Sk	30,78 Sk	157 034 Sk	1,35 Sk
	307116	8 711	3 376	3 828	72 621 Sk	18,97 Sk	47 608 Sk	31,41 Sk	1 898 Sk	117 781 Sk	30,77 Sk	4 347 Sk	1,14 Sk
	307118	11 610	9 360	10 570	72 258 Sk	6,84 Sk	129 719 Sk	19,11 Sk	4 896 Sk	329 927 Sk	31,21 Sk	-123 053 Sk	-11,64 Sk
	307140	580 068	211 687	240 001	3 677 688 Sk	15,32 Sk	2 986 583 Sk	27,77 Sk	118 604 Sk	7 386 451 Sk	30,78 Sk	-603 577 Sk	-2,51 Sk
	307144	138 942	48 952	55 500	939 613 Sk	16,93 Sk	690 321 Sk	29,37 Sk	27 528 Sk	1 707 824 Sk	30,77 Sk	-50 362 Sk	-0,91 Sk
	307150	678 305	177 186	200 863	4 691 794 Sk	23,36 Sk	2 499 576 Sk	35,80 Sk	98 943 Sk	6 184 292 Sk	30,79 Sk	1 106 021 Sk	5,51 Sk
	307151	665 182	186 911	211 895	4 509 316 Sk	21,28 Sk	2 637 141 Sk	33,73 Sk	104 410 Sk	6 523 612 Sk	30,79 Sk	727 255 Sk	3,43 Sk
	307190	200 484	59 100	67 005	1 233 563 Sk	18,41 Sk	833 840 Sk	30,85 Sk	33 105 Sk	2 062 192 Sk	30,78 Sk	38 315 Sk	0,57 Sk
	EXPRES	33 346	0	0	217 098 Sk	#DIV/0!	0 Sk	#DIV/0!	0 Sk	0 Sk	#DIV/0!	217 098 Sk	#DIV/0!
<b>Celkový součet</b>		<b>4 331 776</b>	<b>1 344 057</b>	<b>1 523 762</b>	<b>28 459 063 Sk</b>	<b>18,68 Sk</b>	<b>18 959 067 Sk</b>	<b>31,12 Sk</b>	<b>752 527 Sk</b>	<b>46 906 541 Sk</b>	<b>30,78 Sk</b>	<b>1 264 115 Sk</b>	<b>0,83 Sk</b>